

Bundesautobahn 14

Abschnitt 4 AS Wittenberge – AS Karstädt

29.04.2015

4. Projektbegleitender Arbeitskreis

Egbert Neumann – Abteilungsleiter Verkehr –

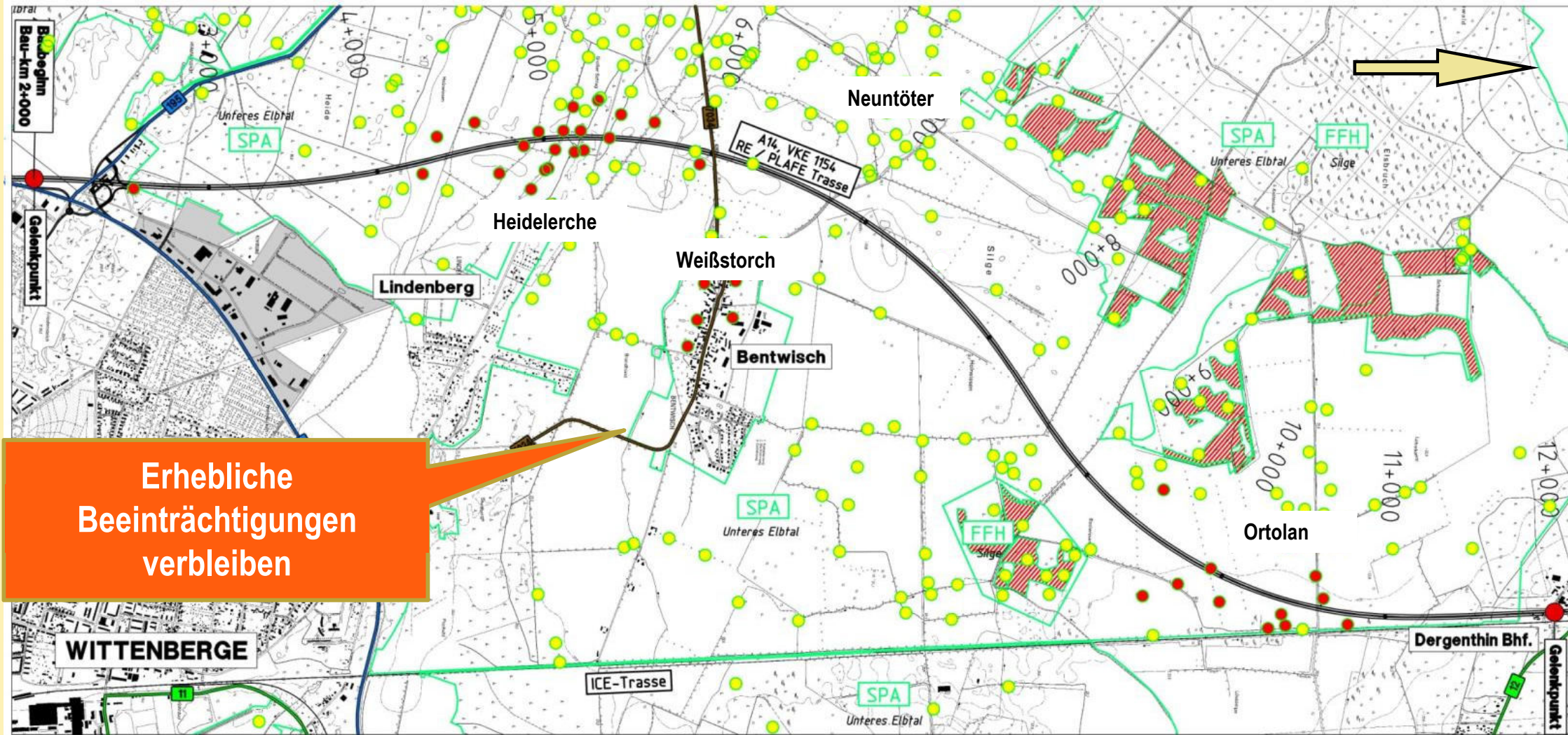
Tagesordnung

- Top 1 Begrüßung
- Top 2 Protokoll
- Top 3 Ergebnisse Brut- und Rastvogelkartierung
- Top 4 Ergebnisse der vorläufigen
Auswirkungsprognosen für die Varianten im
Untersuchungsraum
- Top 5 Sonstiges

A 14 Abschnitt 4 AS Wittenberge – AS Karstädt

Verlauf Planfeststellungstrasse im Vogelschutzgebiet (SPA) Unteres Elbtal

Stand 2009








Erhebliche
Beeinträchtigungen
verbleiben

Alternativenprüfung SPA „Unteres Elbtal“ Stand 2013

Schutzziele Vogelschutzgebiet, Schutzgut Mensch Planfeststellungstrasse



Erhebliche
Beeinträchtigungen
verbleiben

-  Vogelreviere ohne erhebliche Betroffenheit
-  Vogelreviere mit erheblicher Betroffenheit
-  Lebensraumtypen Anhang I FFH-Richtlinie
-  Trinkwasserschutzgebiet
-  Siedlung und Lärmschutz

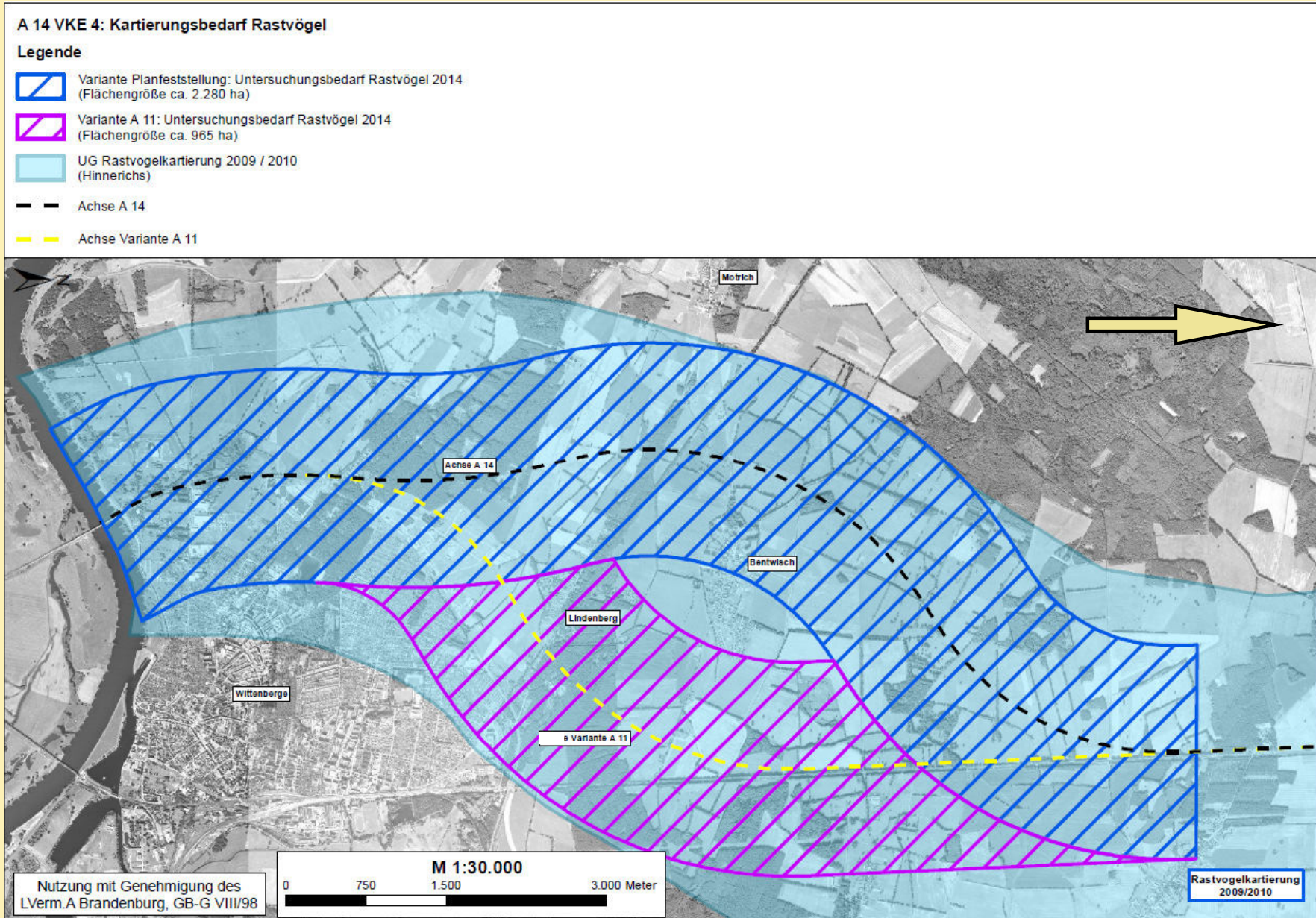
Alternativenprüfung SPA „Unteres Elbtal“ Stand 2013

Schutzziele Vogelschutzgebiet, Schutzgut Mensch Alternativtrasse



-  Vogelreviere ohne erhebliche Betroffenheit
-  Vogelreviere mit erheblicher Betroffenheit
-  Lebensraumtypen Anhang I FFH-Richtlinie
-  Trinkwasserschutzgebiet
-  Siedlung und Lärmschutz

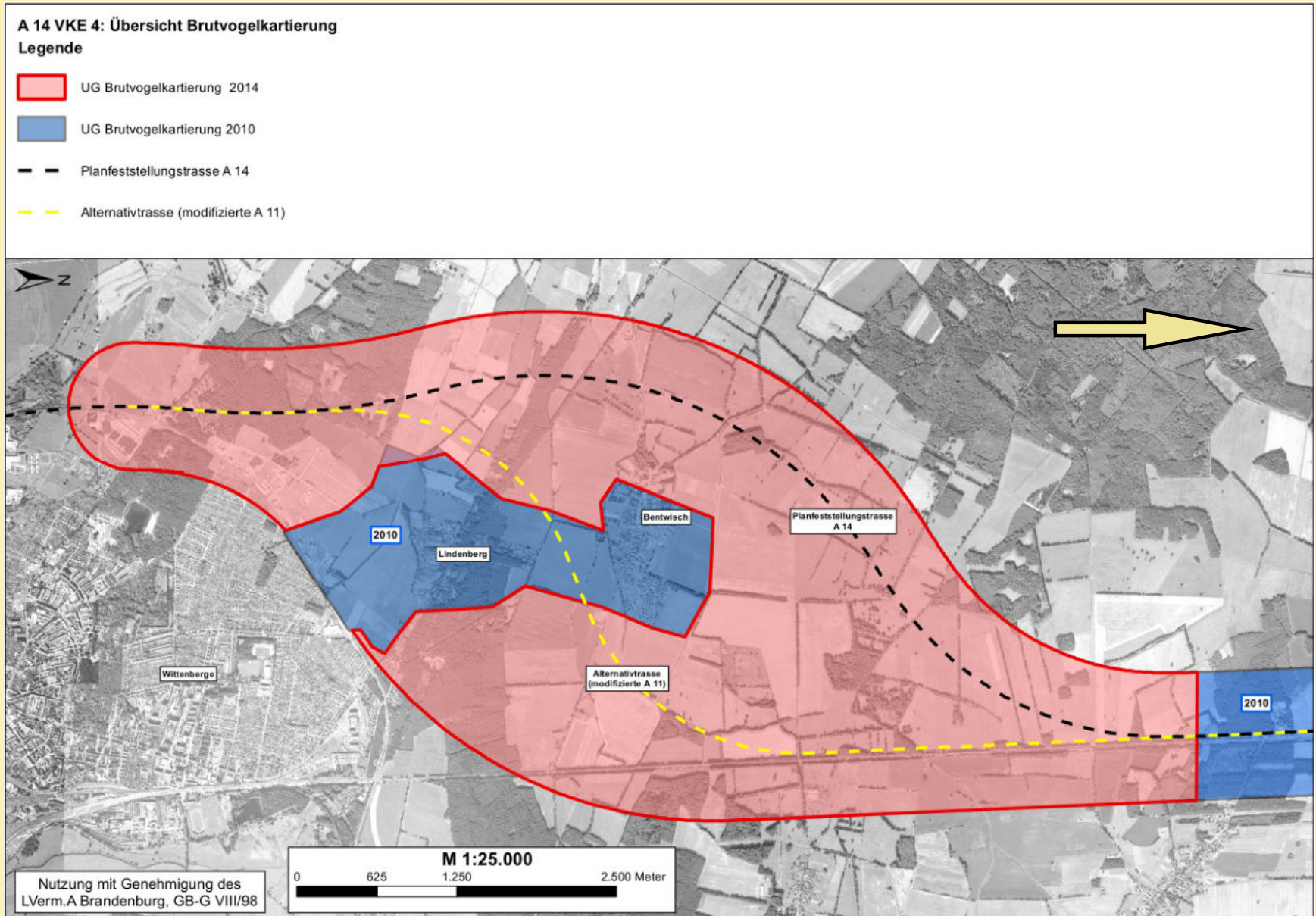
Rastvogelkartierung 2014 rd. 3.200 ha



Stand der Rastvogelkartierung

Erledigt?	Rastvögel	Fällig am
	1. Begehung	Feb 14
	2. Begehung	Mrz 14
	3. Begehung	Mrz 14
	4. Begehung	Apr 14
	5. Begehung	Jul 14
	6. Begehung	Aug 14
	7. Begehung	Sep 14
	8. Begehung	Okt 14
	9. Begehung	Okt 14
	10. Begehung	Nov 14
	11. Begehung	Nov 14
	12. Begehung	Dez 14
	13. Begehung	Jan 15

Brutvogelkartierung 2014 rd. 1.800 ha

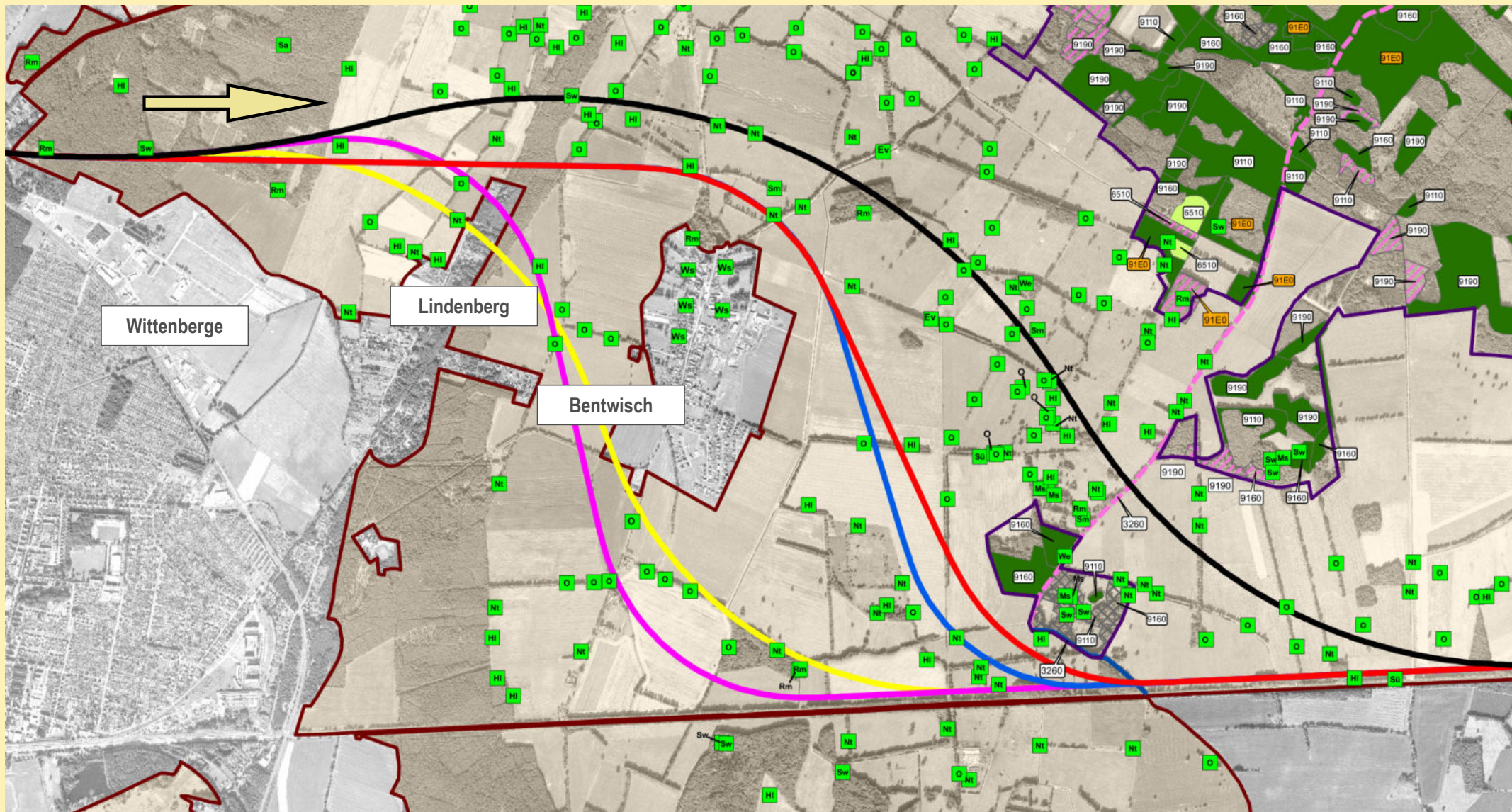


Stand der Brutvogelkartierung

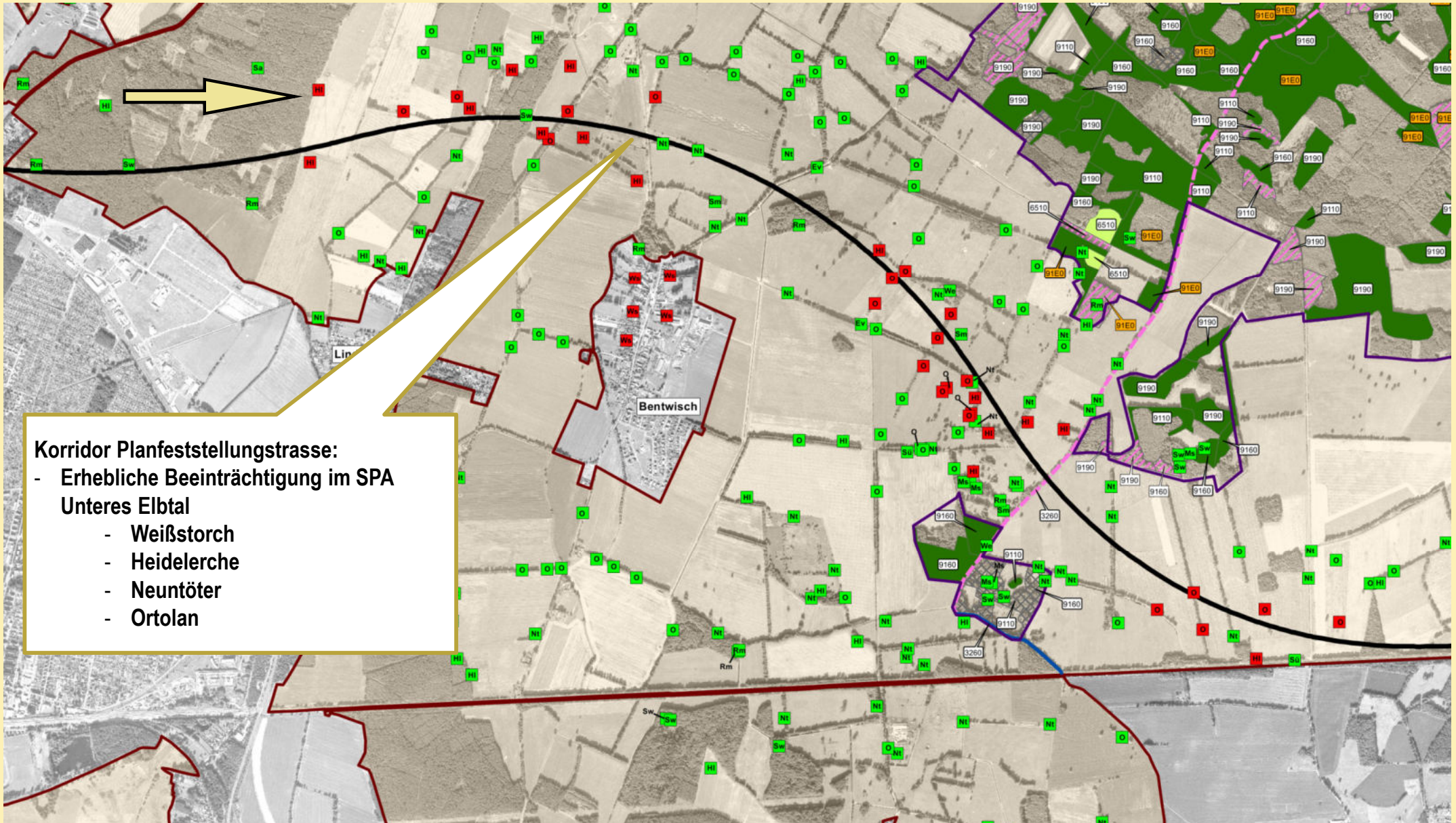
Erledigt?	Brutvögel Tagebegehungen	Fällig am
	1. Tagbegehung	15.-31.03.
	2. Tagbegehung	01.-20.04.
	3. Tagbegehung	21.04.-05.05.
	4. Tagbegehung	05.-20.05.
	5. Tagbegehung	21.05.-10.06.
	6. Tagbegehung	11.06.-05.07.
	punktueller Nachkontrollen in Revieren von Neuntöter, Greifvögeln...	06.-31.07.

Erledigt?	Brutvögel Nachtbegehungen	Fällig am
	1. Nachtbegehung (Wälder, Orte: Eulen)	15.02.-15.03.
	1. Nachtbegehung (Offenland: Rebhuhn, Bekassine...)	01.-30.04.
	2. Nachtbegehung (Wälder, Orte: Eulen, Waldschnepfe)	01.05.-15.06.
	2. Nachtbegehung (Offenland: Wachtel, Feld- und Schlagschwirl, Sumpfrohrsänger, Wachtelkönig...)	15.05.-15.06.

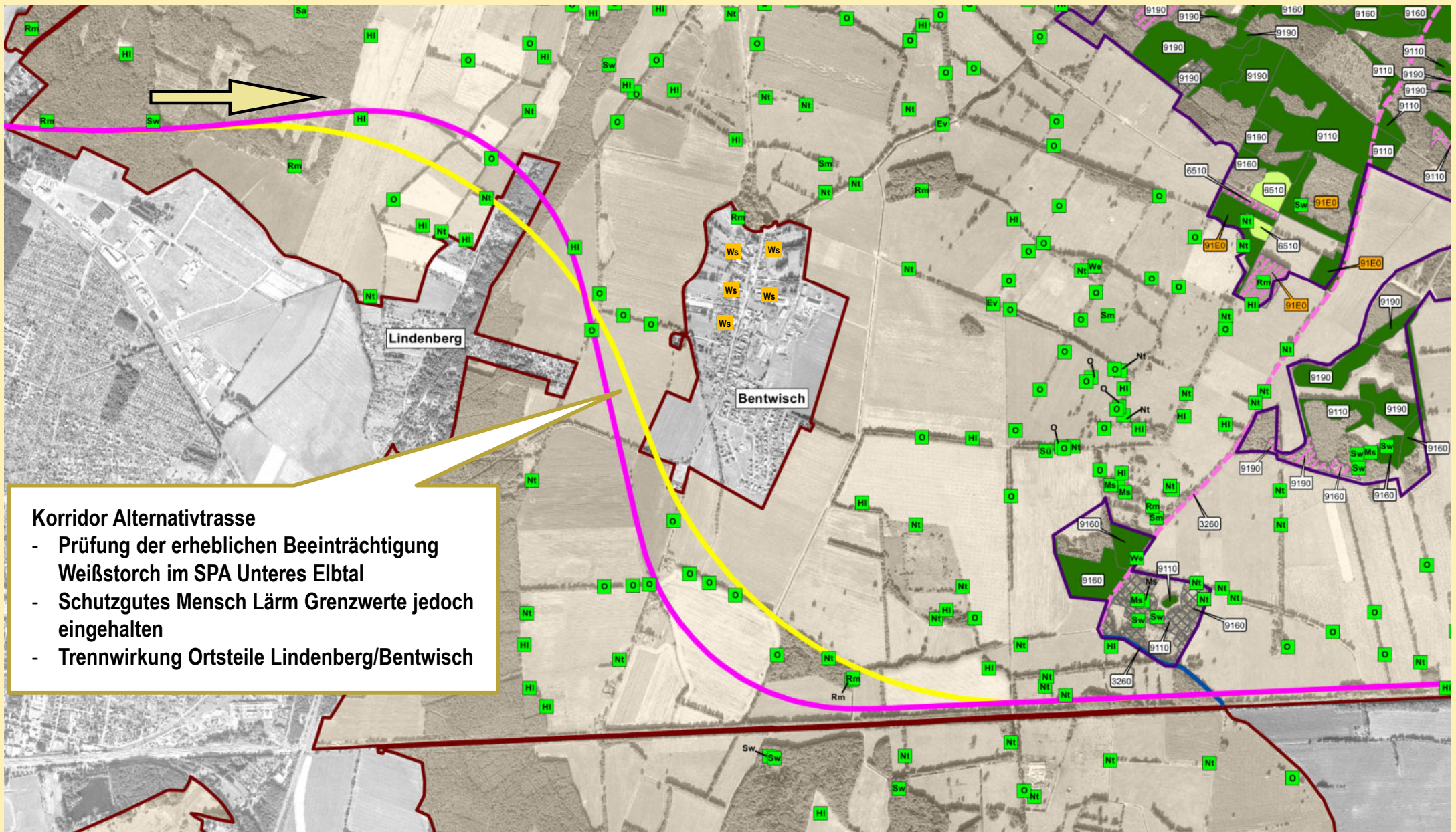
Alternativen im Untersuchungsraum 2015



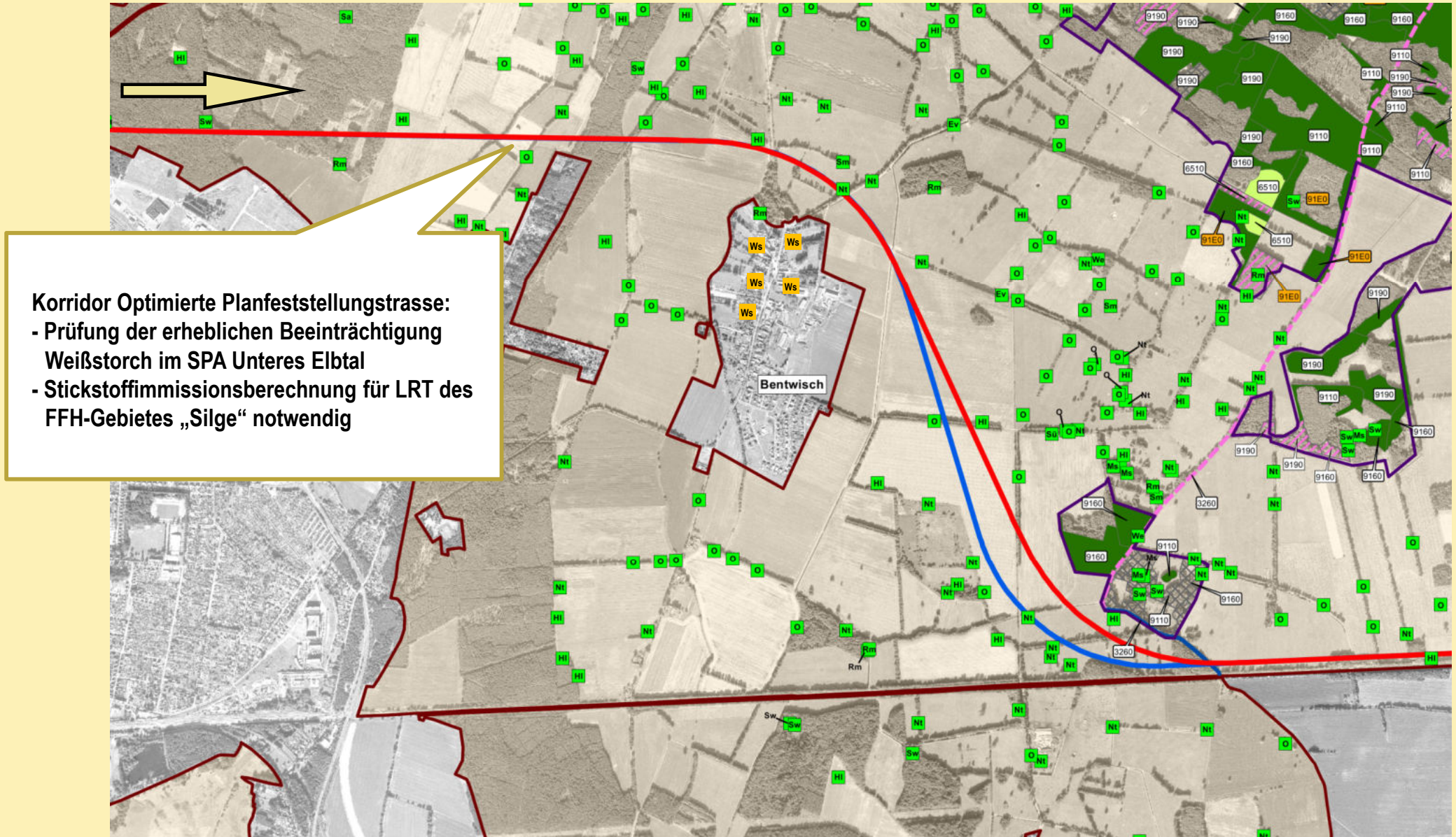
Ergebnisse Auswirkungsprognose (Daten 2014)



Ergebnisse Auswirkungsprognose (Daten 2014)



Ergebnisse Auswirkungsprognose (Daten 2014)



Konflikt Nahrungsflächen Weißstorch Maßnahmen erforderlich

Maßnahmen Weißstorch:

- Maßnahmenbedarf 30 ha
- Überschneidung mit Managementmaßnahmen sind zu vermeiden

Anforderungen:

- Umsetzung am Ort der Beeinträchtigung
- Nachweis der Wirksamkeit erforderlich

Maßnahmen Weißstorch

Schaffung von Nahrungshabitaten

Größe und Entfernung zum Brutplatz ist entscheidend

Lebensraum: Offene Landschaften wie Flussniederungen mit periodischen Überschwemmungen, extensiv genutzte Wiesen und Weiden, Kulturlandschaft mit nahrungsreichen Kleingewässern

Nahrung: Frösche, Reptilien, Mäuse, Insekten und ihre Larven, Regenwürmer und Fische



Beeinträchtigungsprognose Stickstoff „Silge“

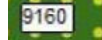

Ausschnitt 2: Darstellung der optimierten Planfeststellungsvarianten



**Maximaler
Wirkraum
Stickstoff**

**330m beidseitig
der Achse der
optimierten
Planfeststellungs-
trasse**

Legende:

-  9160 Sternmieren-Eichen-Hainbuchenwald (B)
-  9160 Sternmieren-Eichen-Hainbuchenwald (C)

Die nächsten Schritte

- Abstimmung der Flächenverfügbarkeit für Weißstorchmaßnahmen mit betroffenen Landwirten
- Trassierung der Varianten in endgültiger Lage und Höhe. Ermittlung der Auswirkungen auf die Schutzgüter Mensch und Umwelt
- Weitere Abstimmung der planerischen Entscheidung mit dem BMVI
- Fortschreibung des RE-Entwurfs und Einholung des Gesehenvermerks des BMVI zu den notwendigen Planänderungen, Vorbereitung der Planfeststellungsunterlagen
- Fortsetzung des Planfeststellungsverfahrens (2016)

