



NEUBAU DER BAB A 20 NORD-WEST-UMFAHRUNG HAMBURG ABSCHNITT 6



Bundesministerium
für Verkehr und
digitale Infrastruktur



Schleswig-
Holstein

DEGES

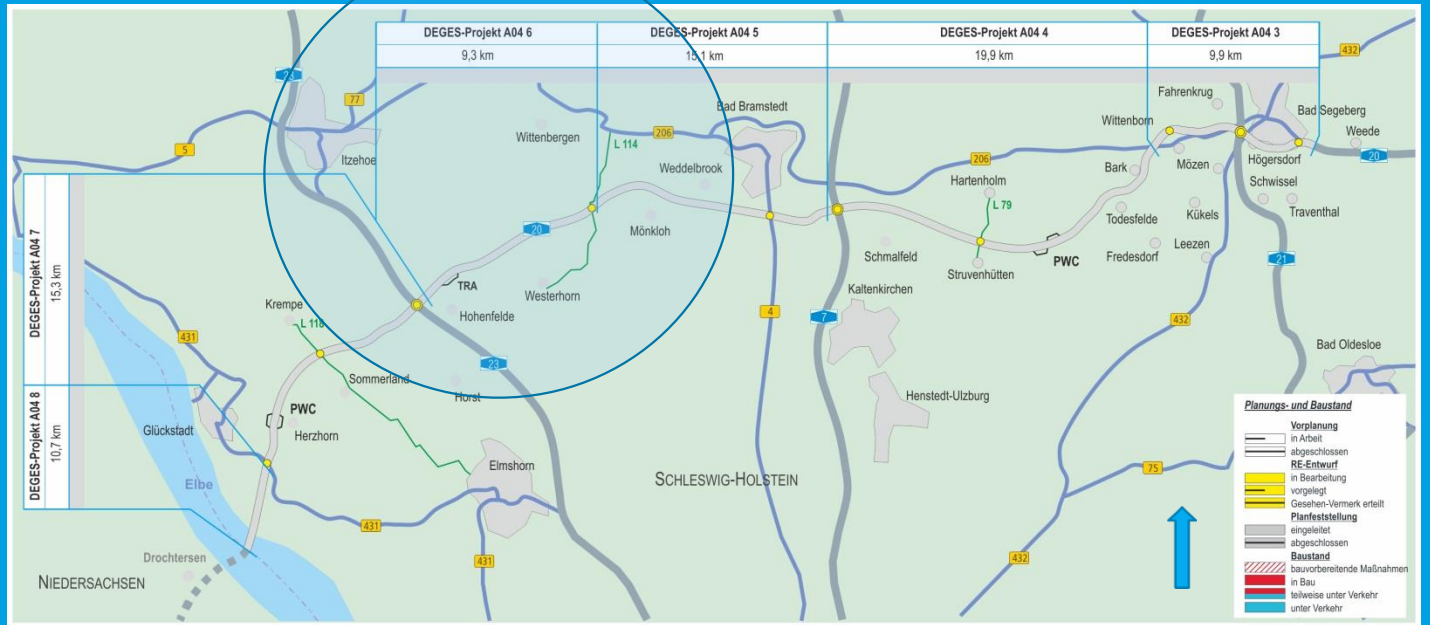
06.03.2019

Abschnitt 6

- **A20 Abschnittsübersicht**
- **Planungsstand**
- **Termine**

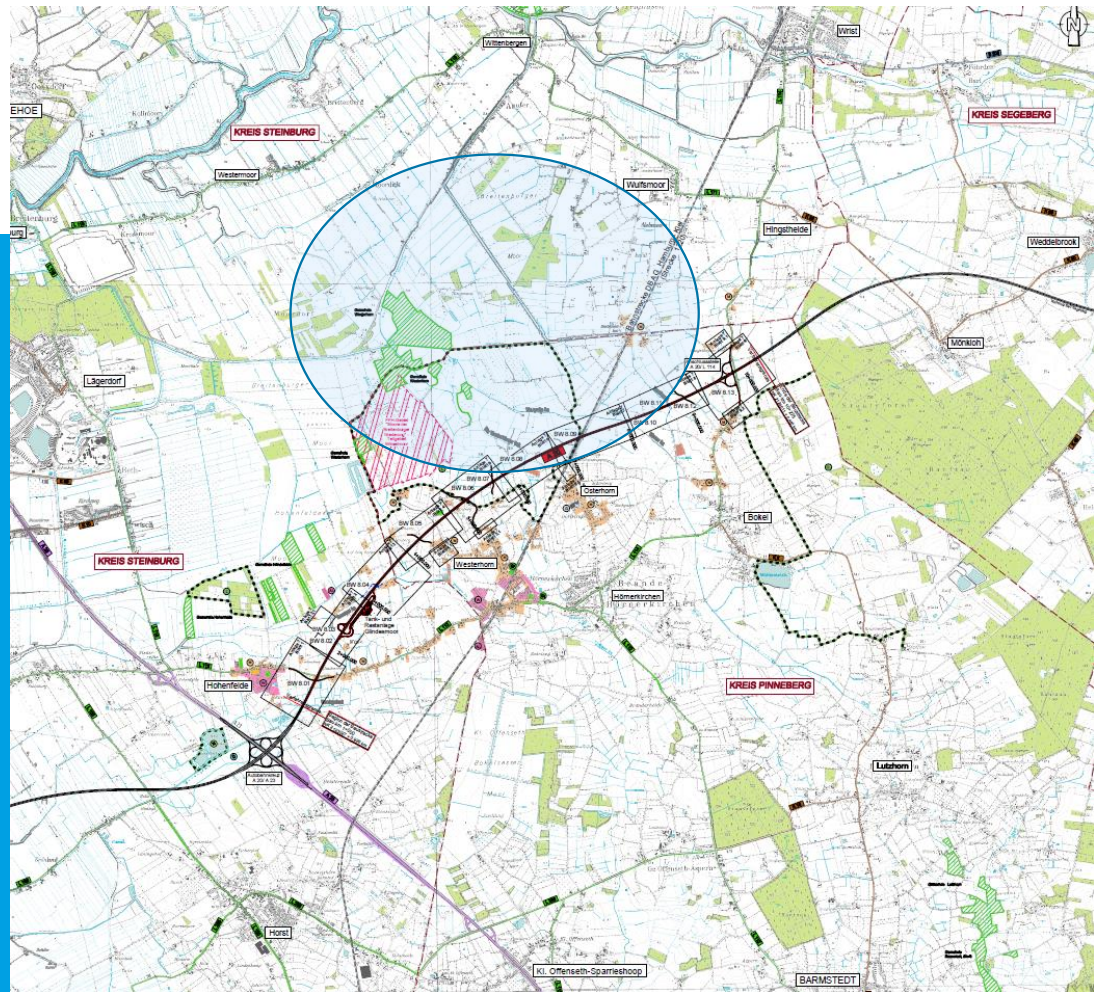
Abschnitt 6

- A20 Planungsabschnitte



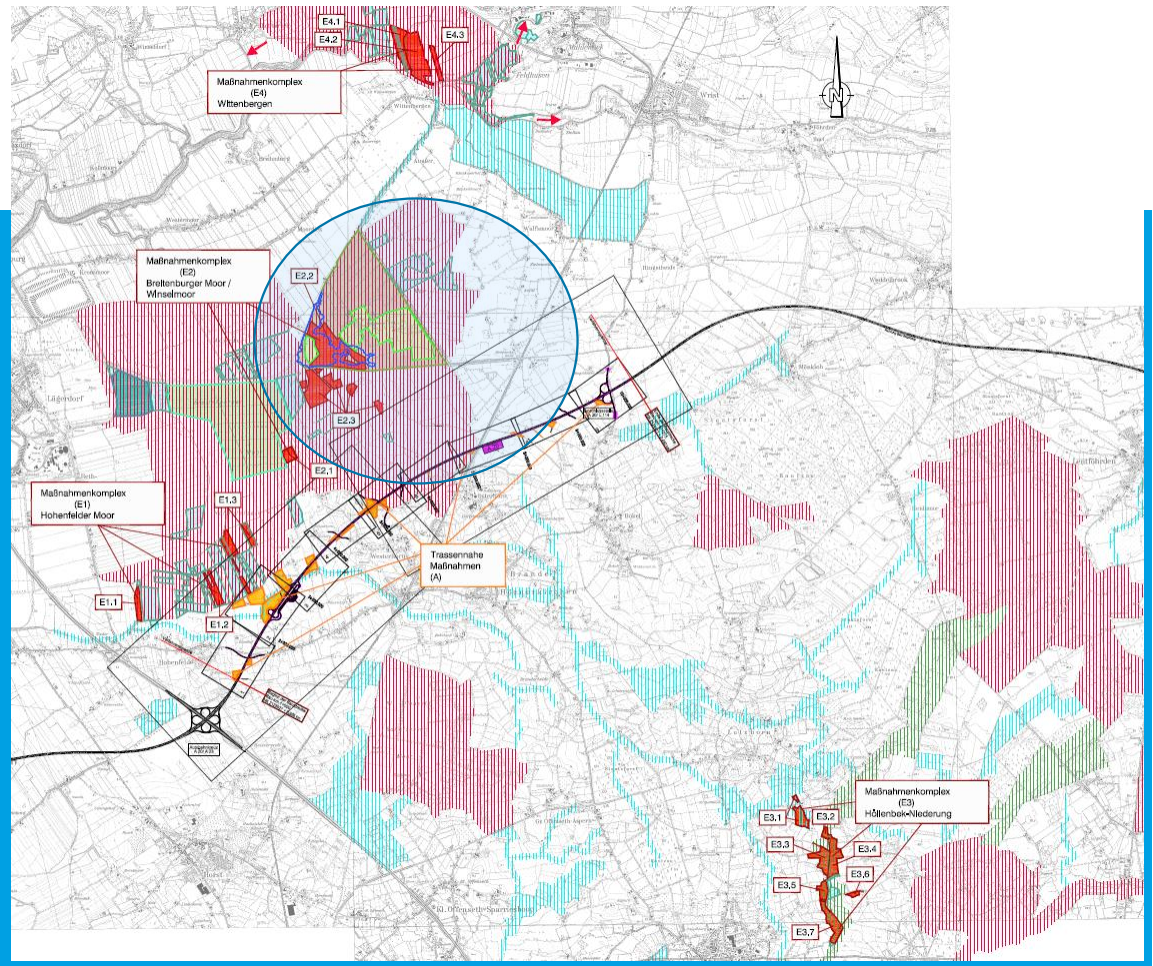
Abschnitt 6

- Trassenübersicht
Abschnitt 6



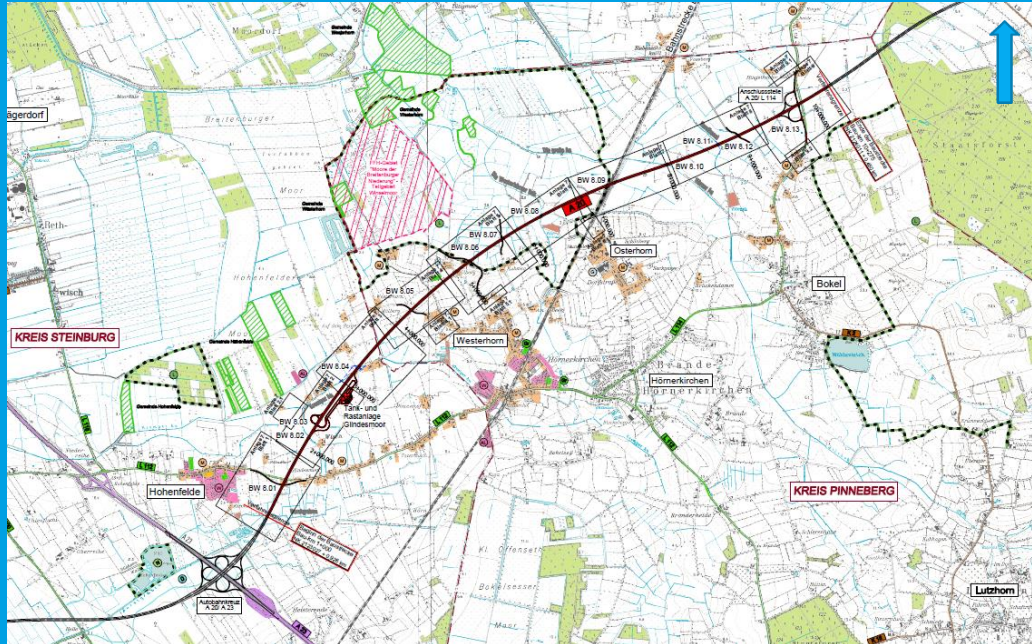
Abschnitt 6

- Trassenübersicht Abschnitt 6

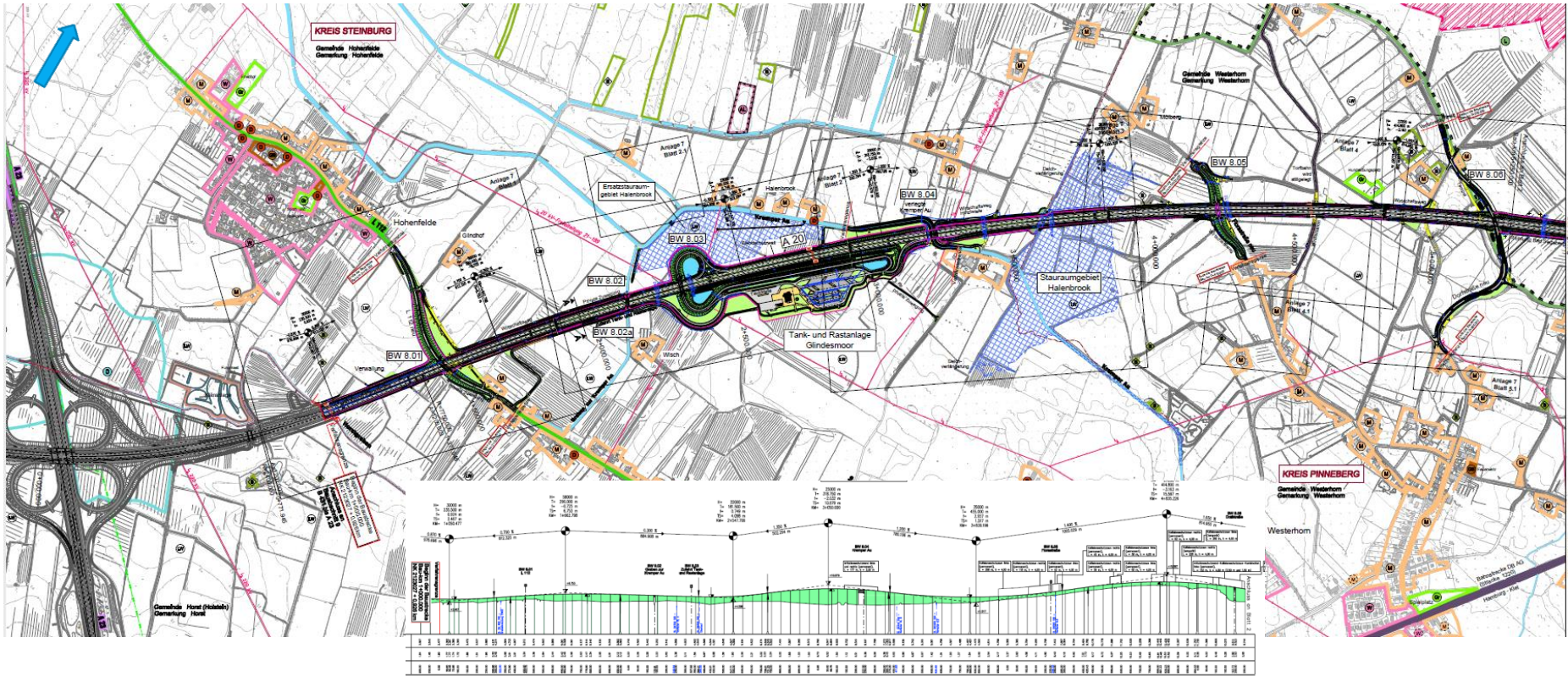


Abschnitt 6

- Trassenübersicht - Bau km 1+000 bis 10+275

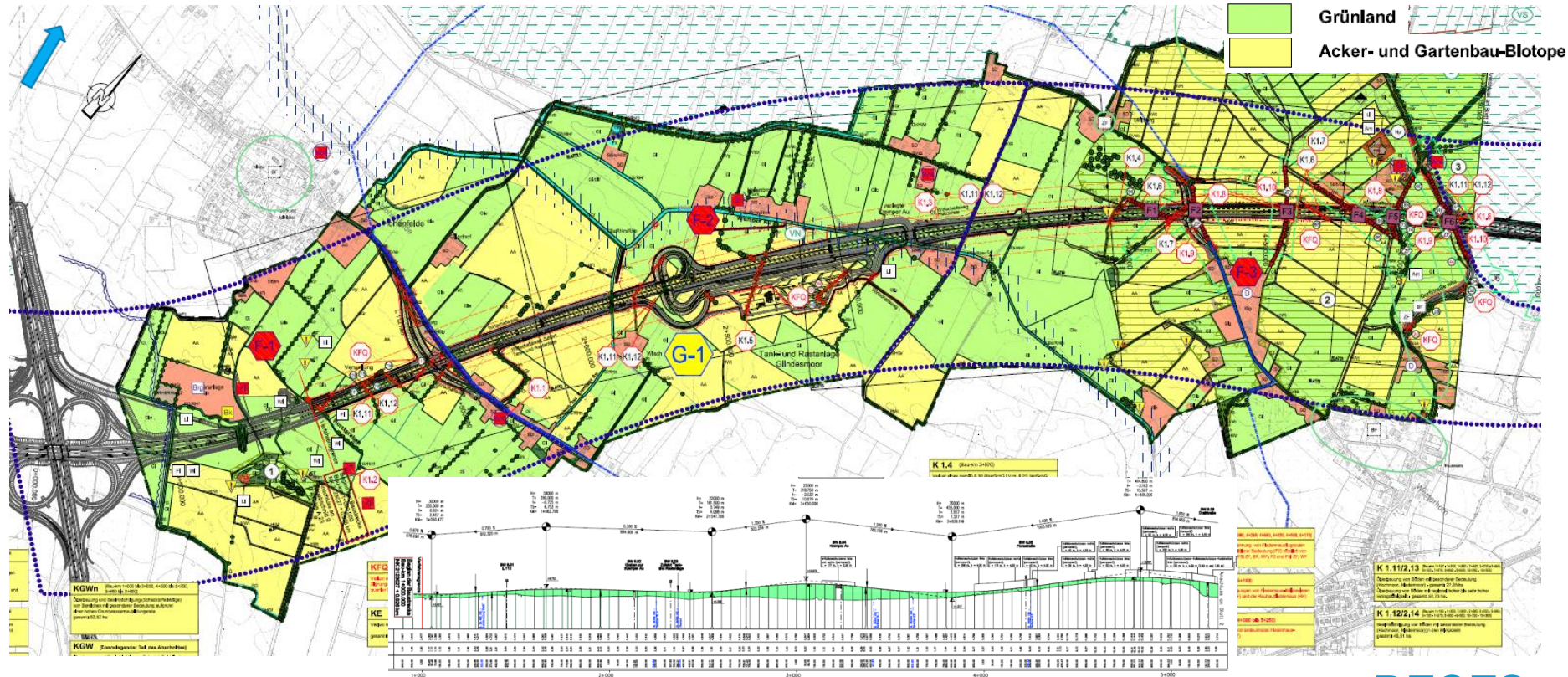


Streckenentwurf Bau km 1+000 bis 5+250 Abschnitt zwischen AK A20/A23 und Dorfstraße

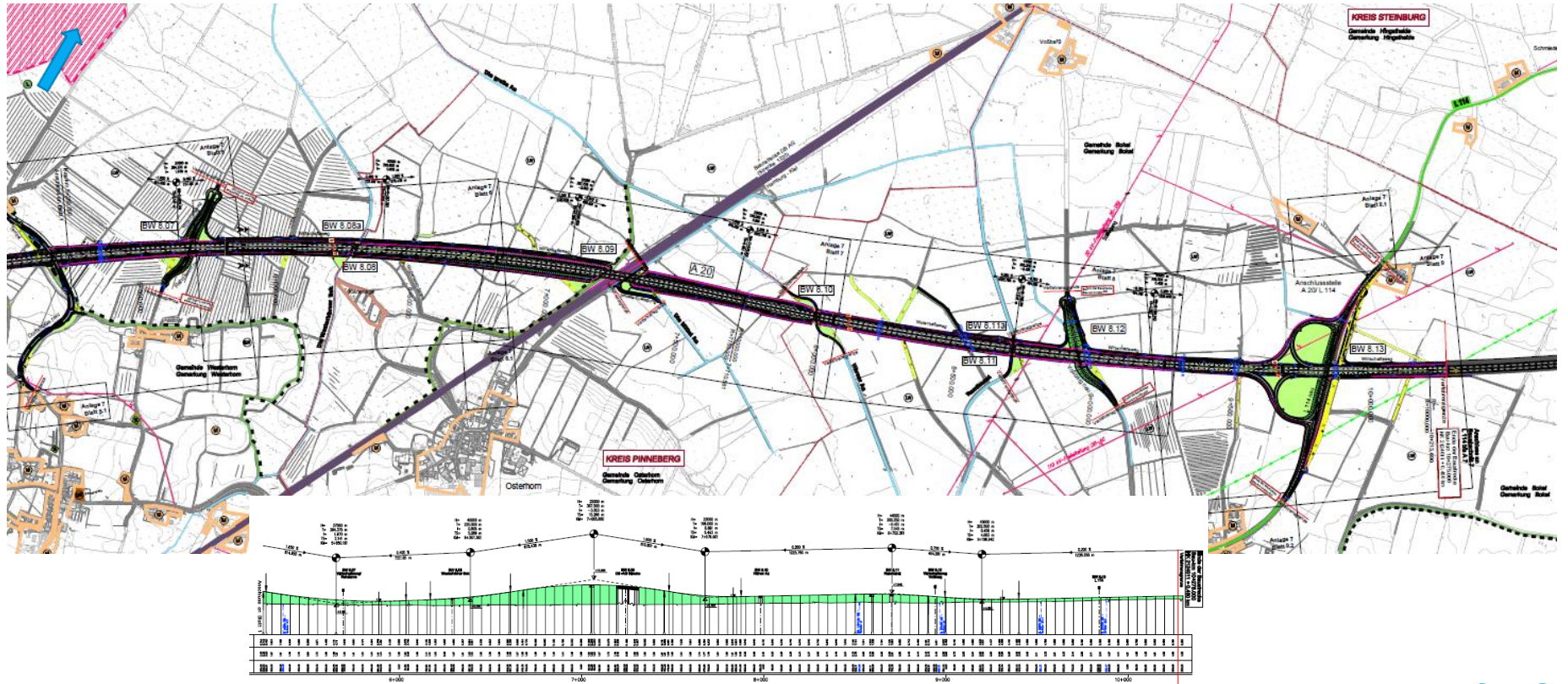


Trassenübersicht Naturhaushalt Bau km 1+000 bis 5+250

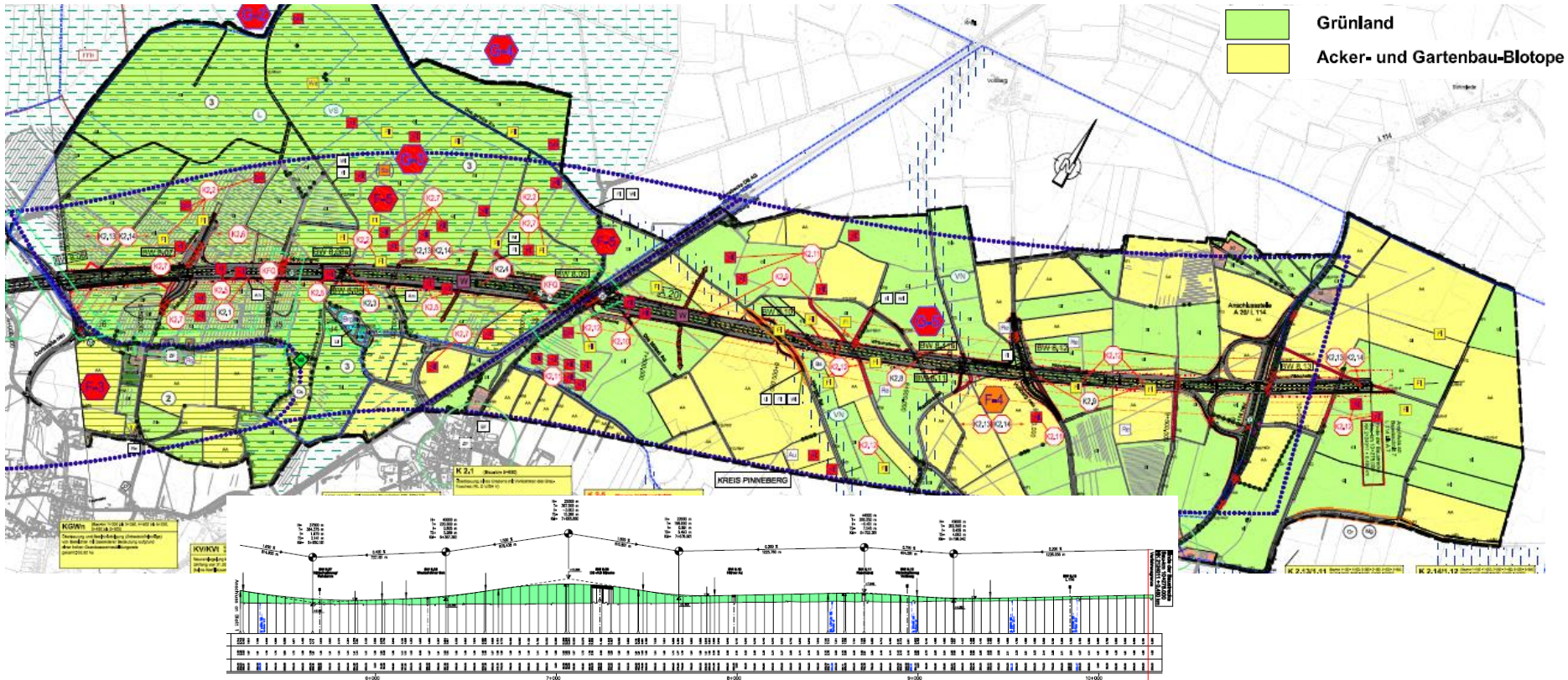
Abschnitt zwischen AK A20/A23 und Dorfstraße



Streckenentwurf Bau km 5+250 bis 10+275 Abschnitt zwischen Dorfstraße und AS L114



Trassenübersicht Naturhaushalt Bau km 5+250 bis 10+275 Abschnitt zwischen Dorfstraße und AS L114



Termine

2019:

- Kartierungen
- Moderationsverfahren „Zwergschwan“ mit Maßnahmenentwicklung

1. Halbjahr 2020:

- Vorbereitung Planfeststellungsunterlage

2. Halbjahr 2020:

- Einleitung Planfeststellungsverfahren

Ansprechpartner

DEGES Deutsche Einheit
Fernstraßenplanungs-
und -bau GmbH

Wendenstraße 10
20097 Hamburg

Dr. Benedikt Zierke

Projektleiter

A20, Abschnitte 6 und 7 (SH)

Telefon 040 182104-115

zierke@deg.es.de