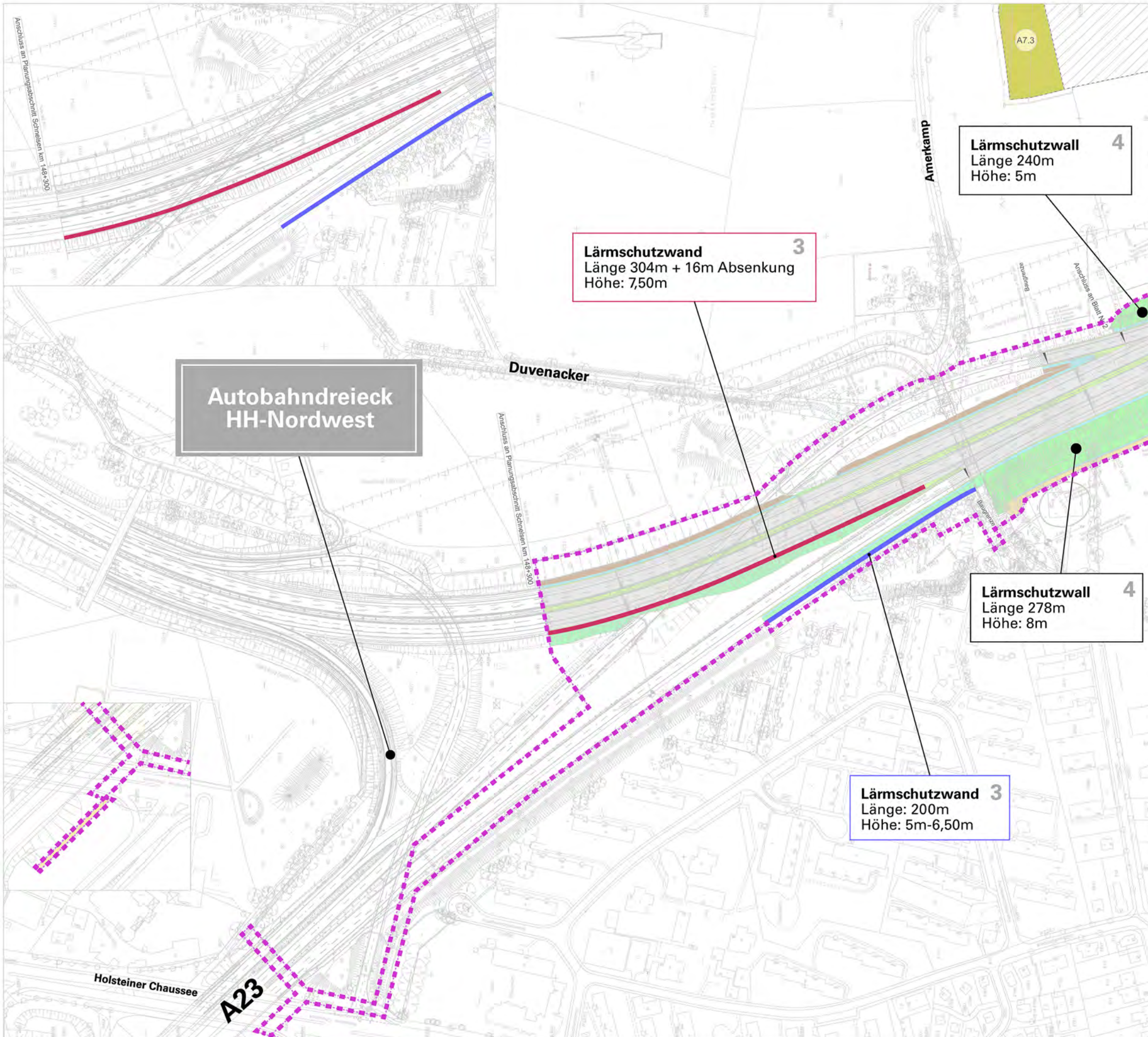


Lageplan Nr.1 Stellingen

A7, Bauabschnitt Dreieck HH - Nordwest - von Duvenacker bis zum Amerkamp



Legende

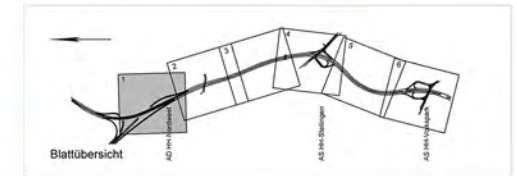
Lärmschutzwände

- 5 - 7m Höhe
- 7 - 8m Höhe
- 8 - 9m Höhe
- 4 - 7,50m Höhe

Sonstiges

- ⋯ Baugrenze

Zuordnung



Visualisierungen

- 

1
Beidseitig
einkragende
Lärmschutzwände
- 

2
Einkragende
Lärmschutzwand
- 

3
Einfache
Lärmschutzwand
- 

4
Lärmschutzwand