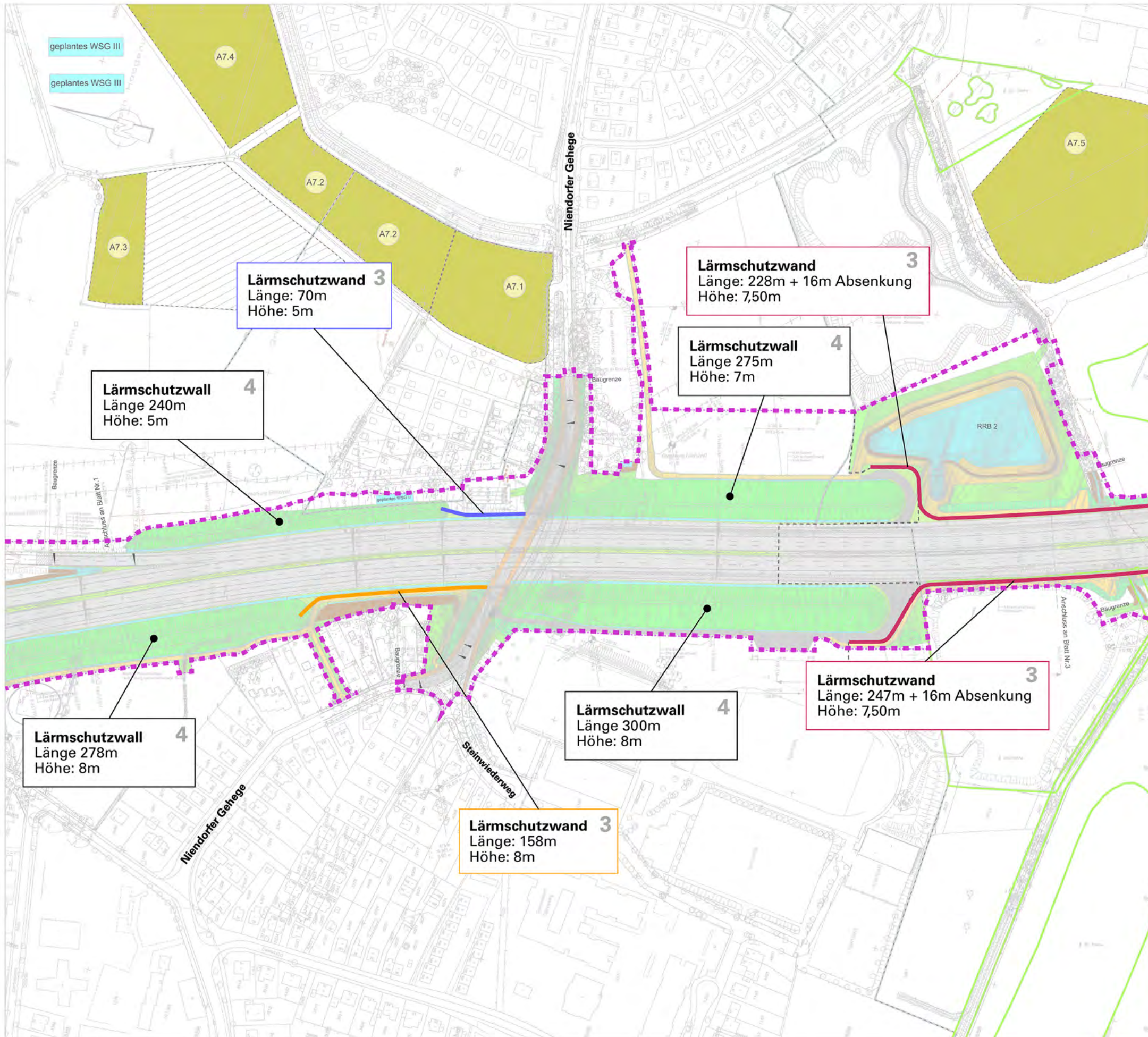


Lageplan Nr.2 Stellungen

A7, Bauabschnitt Niendorfer Gehege - von Schumanns Park bis zur Güterumgehungsbahn



Legende

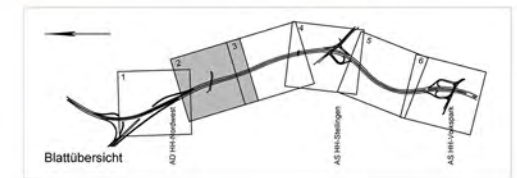
Lärmschutzwände

- 5 - 7m Höhe
- 7 - 8m Höhe
- 8 - 9m Höhe
- 4 - 7,50m Höhe

Sonstiges

- - - - Baugrenze

Zuordnung



Visualisierungen

