

An aerial photograph showing a multi-lane highway with traffic, running parallel to a railway line. The surrounding landscape is a patchwork of green agricultural fields. A semi-transparent white box is overlaid on the right side of the image, containing text and logos.

Herzlich Willkommen zum 2. Arbeitskreis Zwergschwan

A 20, Abschnitt 6 (A 23 – L 114)



Bundesministerium
für Verkehr und
digitale Infrastruktur



DEGES

21. November 2019

Begrüßung

Was erwartet Sie heute?

- 1. Rückblick 1. Arbeitskreis**
- 2. Linienbestimmung und Trassenoptimierungen**
- 3. Vorstellung der neuen Bestandsaufnahmen und fachplanerischen Prüfungen**
- 4. Diskussion der fachplanerischen Zwischenergebnisse und Erarbeitung von flächenbezogenen Handlungsoptionen in der Hörner Au**
- 5. Abschluss und Ausblick**

Rückblick 1. Arbeitskreis

- Datenbereitstellung
 - Arbeitskreisinhalte und Protokoll
 - Kartierergebnisse (in Ornitho-Datenbank)
- Sachstandsrecherche
 - Gülleausbringung (außerhalb der Regelzeiten)
 - Wege- und Gewässerplan - Plan nach § 41 FlurbG
- Informationswunsch
 - bisherige Variantenbetrachtungen
 - weitere Rastvogelarten

Trassenvarianten

- a. Bedarfsplan - Vorzugstrasse
- b. Linienbestimmung
- c. nähräumige Trassenoptimierungen

Bedarfsplan - Vorzugstrasse

A20 Nord-West-Umfahrung Hamburg - Überblick



6 Teilabschnitte (ca. 80 km mit 90 Brücken + Elbtunnel);
3 Teilabschnitte beklagt, 3 laufende oder zum Ruhen gebrachte PFV

➡ Bei DEGES 4 Projektteams mit übergreifendem Umweltmanagement gebildet

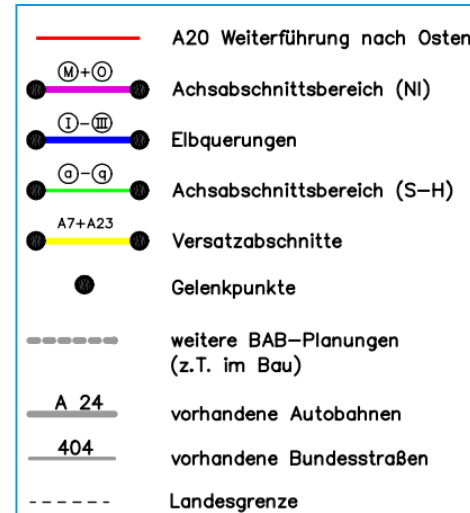
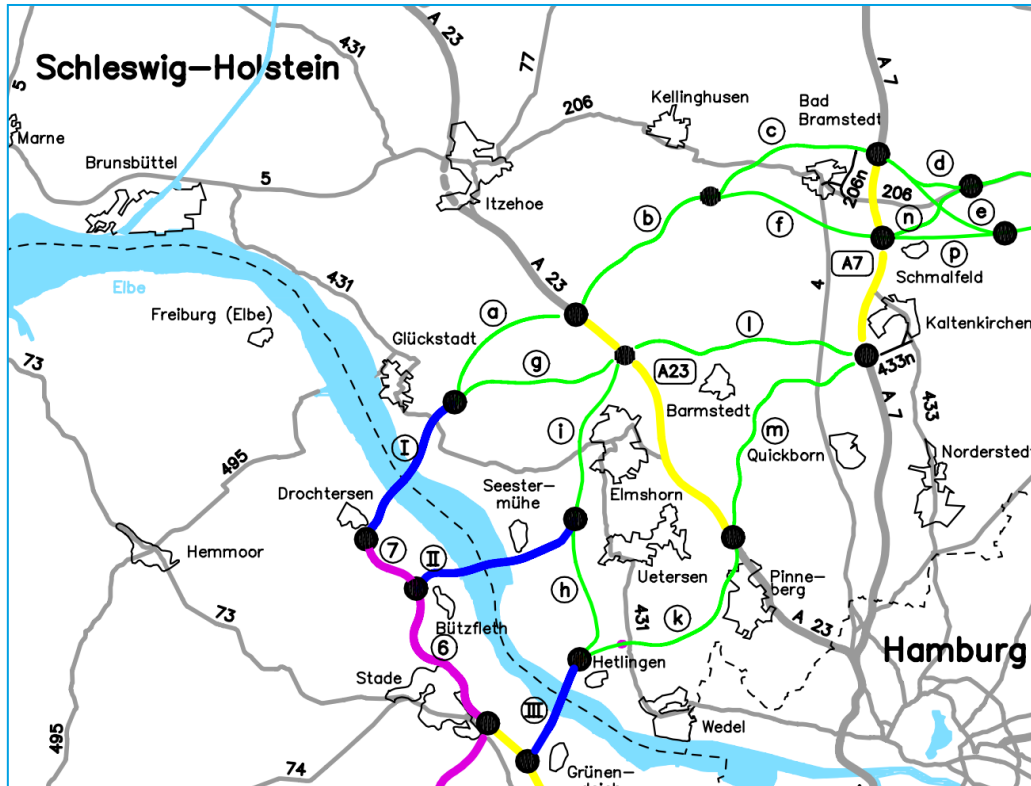
A20 Nord-West-Umfahrung Hamburg - Bedarfsplan

- der aktuell gültige Bedarfsplan ist die gesetzliche Grundlage für den Neu- und Ausbau von Bundesfernstraßen
- der Bedarfsplan für die Bundesfernstraßen wird aus dem Bundesverkehrswegeplan (BVWP) in einem Gesetzgebungsverfahren zur Änderung des Gesetzes über den Ausbau der Bundesfernstraßen durch den Deutsche Bundestag beschlossen (6. FstrAbÄndG vom 23.12.2016)
- die Abschnitte 3 und 4 der A20 (Weede bis A7) sind fest disponiert
- die Abschnitte 5 bis 8 der A20 (A7 bis Drochtersen) sind im vordringlichen Bedarf

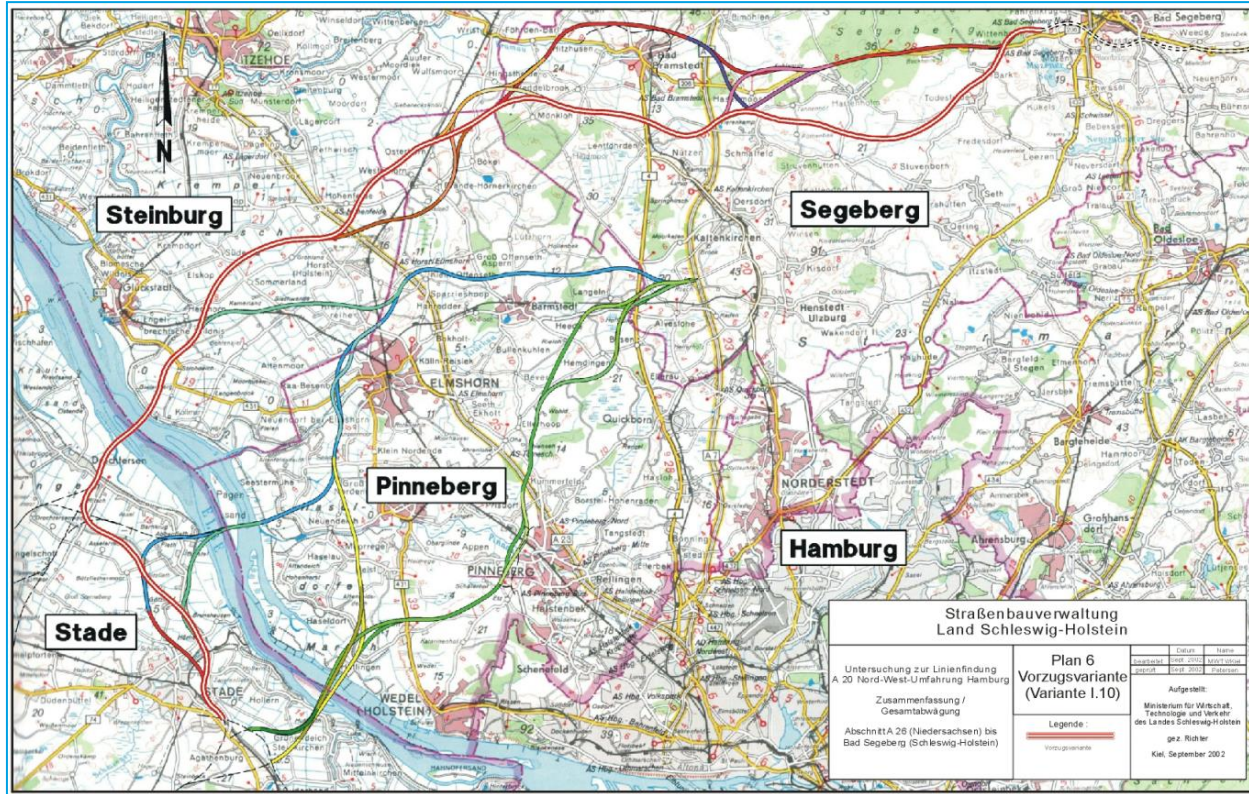
Linienbestimmung

- a. Variantendarstellung
- b. Variantenbewertung

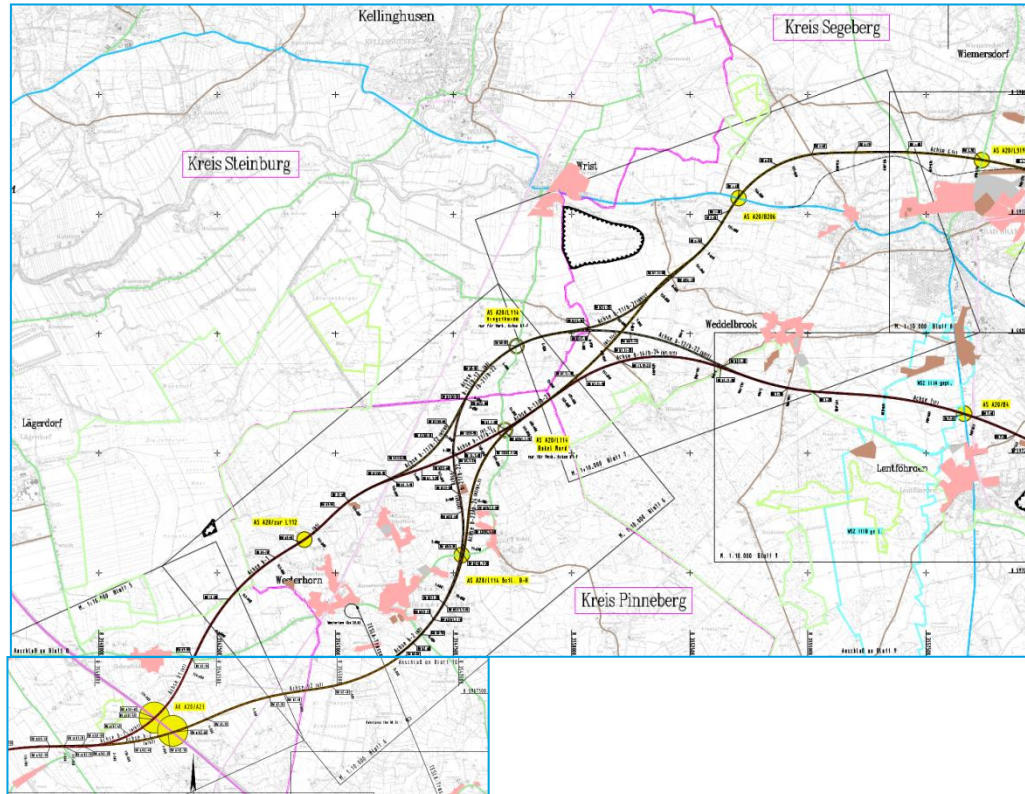
A20 Linienbestimmung - Hauptabschnitte



A20 Linienbestimmung – Varianten Vorzugsvariante (I-a-b-f)



A20 Linienbestimmung – Varianten Vorzugsvariante



A20 Linienbestimmung – Vorzugsvariante - Wirkungen

Reihung der Varianten im Abwägungsbereich Umwelt, schleswig-holsteinischer Abschnitt Elbe – westlich Bad Segeberg (A 21)											
	Variante										
	I.10	I.11	I.12	I.13	II.20	II.21	III.30	III.31	III.32	III.33	III.34
Elbe – A23	C	C	D - E	D - E	D	D	F	F	E	E	E
A 23 – A 7	D	D-E	D	D - E	D	D - E	D	D - E	D	D - E	C
A 7 – A 21	D	D	D	D	D	D	D	D	D	D	D
Gesamteinstufung	C - D	C - D	D	D - E	D	D	E	E	D - E	D - E	D
Gesamtrang	1	2	6	7	4	5	10	11	8	9	3

Bewertungsskala: A = positive Wirkung
C = geringe nachteilige Wirkung
E = starke nachteilige Wirkung
B = unwesentliche Wirkung bzw. keine Veränderung
D = mittlere nachteilige Wirkung
F = extreme nachteilige Wirkung

Einstufung und Rangfolge der Varianten im Abwägungsbereich Verkehr, Gesamtabschnitt A 26 (Niedersachsen) – Bad Segeberg (A 21)											
	Variante										
	I.10	I.11	I.12	I.13	II.20	II.21	III.30	III.31	III.32	III.33	III.34
Reisezeit	C	C - D	C - D	C - D	B	B	B - C	B - C	D	D	C
Fahrlleistung	C - D	D	D	C - D	B	B	C	C	D	D	C
Verkehrsqualität	B	E	D	D - E	D	D - E	D	D - E	D - E	E	D - E
Gesamteinstufung	C	D - E	D	D	B - C	C	C - D	C - D	D - E	D - E	C - D
Gesamtrang	3	9	7	7	1	2	4	5	10	11	6

Bewertungsskala Reisezeit, Fahrlleistung und Verkehrsqualität
A = extreme positive Wirkung
C = mittlere positive Wirkung
E = unwesentliche Wirkung bzw. nicht bewertungsrelevant
B = starke positive Wirkung
D = geringe positive Wirkung
F = nachteilige Wirkung

Reihung der Varianten im Abwägungsbereich Raumordnung, Gesamtabschnitt A 26 (Niedersachsen) – westlich Bad Segeberg (A 21)											
	Variante										
	I.10	I.11	I.12	I.13	II.20	II.21	III.30	III.31	III.32	III.33	III.34
Raumanbindung	B	B	B - C	C	B - C	C	D	D	D - E	D	D - E
Raum- und Siedlungsstruktur	B	C	C	C - D	C	C - D	D	D	D - E	E	E
Raumwirtschaft	B	B - C	B - C	C	C	C - D	D	D	D	D - E	E
Gesamteinstufung	B	B - C	B - C	C	C	C - D	D	D	D - E	D - E	E
Gesamtrang	1	2	3	5	4	6	7	8	9	10	11

Bewertungsskala
A = extreme positive Wirkung
C = mittlere positive Wirkung
E = unwesentliche Wirkung bzw. nicht bewertungsrelevant
B = starke positive Wirkung
D = geringe positive Wirkung
F = nachteilige Wirkung

Reihung der Varianten im Abwägungsbereich Agrarstruktur Gesamtabschnitt A 26 (Niedersachsen) - westlich Bad Segeberg											
Variante	I.10	I.11	I.12	I.13	II.20	II.21	III.30	III.31	III.32	III.33	III.34
Elbe – A23	D	D	E	E	E	E	F	F	F	F	F
A 23 – A 7	E	D - E	E	D - E	E	D - E	E	D - E	E	D - E	D - E
A 7 – A 21	E	E	E	E	E	E	E	E	E	E	E
A 26 – Elbe	E	E	E	E	C	C	E	E	E	E	E
Gesamteinstufung	E	D - E	E	E	D - E	D	E - F	E - F	E - F	E - F	E - F
Gesamtrang	4	2	6	5	3	1	10	7	10	7	7

Bewertungsskala: A = positive Wirkung
C = geringe nachteilige Wirkung
E = starke nachteilige Wirkung
B = unwesentliche Wirkung bzw. keine Veränderung
D = mittlere nachteilige Wirkung
F = extreme nachteilige Wirkung

Reihung der Varianten im Abwägungsbereich Städtebau Gesamtabschnitt A 26 (Niedersachsen) - westlich Bad Segeberg											
Variante	I.10	I.11	I.12	I.13	II.20	II.21	III.30	III.31	III.32	III.33	III.34
Elbe – A23	C	C	D	D	E - F	E - F	F	F	F	F	F
A 23 – A 7	D - E	D	D - E	D	D - E	D	D - E	D	D - E	D	D
A 7 – A 21	D - E	D - E	D - E	D - E	D - E	D - E	D - E	D - E	D - E	D - E	D - E
A 26 – Elbe	D - E	D - E	D - E	D - E	D - E	D - E	B - C	B - C	B - C	B - C	B - C
Gesamteinstufung	D	D	D - E	D	E^{*)}	E^{*)}	E^{*)}	E^{*)}	E^{*)}	E^{*)}	E^{*)}
Gesamtrang	2	1	4	3	11	10	6	5	9	7	7

*) abgewertet wegen sehr starker Konflikte in den Siedlungsschwerpunkten

Bewertungsskala: A = positive Wirkung
C = geringe nachteilige Wirkung
E = starke nachteilige Wirkung
B = unwesentliche Wirkung bzw. keine Veränderung
D = mittlere nachteilige Wirkung
F = extreme nachteilige Wirkung

A20 Linienbestimmung – Vorzugsvariante - Wirkungen

Reihung der Varianten über alle Abwägungsbereiche, Gesamtabschnitt A 26 (Niedersachsen) – westlich Bad Segeberg (A 21)											
	Variante										
	I.10	I.11	I.12	I.13	II.20	II.21	III.30	III.31	III.32	III.33	III.34
Umwelt (Tabelle 4.12)	D 4	D 5	D - E 8	D - E 9	D 6	D 7	D - E 10	D - E 11	D 2	D 3	C - D 1
Verkehr (Tabelle 4.23)	C 3	D - E 9	D 7	D 7	B - C 1	C 2	C - D 4	C - D 5	D - E 10	D - E 11	C - D 6
Raumordnung (Tabelle 4.28)	B 1	B - C 2	B - C 3	C 5	C 4	C - D 6	D 7	D 8	D - E 9	D - E 10	E 11
Städtebau (Tabelle 4.33)	D 2	D 1	D - E 4	D 3	E 11	E 10	E 6	E 5	E 9	E 7	E 7
Agrarstruktur (Tabelle 4.38)	E 4	D - E 2	E 6	E 5	D - E 3	D 1	E - F 10	E - F 7	E - F 10	E - F 7	E - F 7
Investitionen (Tabelle 4.40)	B 4	A 1	C 7	A 2	C 9	C 6	E 11	E 10	C 8	B 3	B 5

Tabelle 5.2: Rangfolgen der Bestvarianten

Variante	Abwägungsbereich					
	Umwelt	Verkehr	Raumordnung	Städtebau	Agrarstruktur	Investitions- kosten
I.10	2	2	1	1	2	1
II.20	3	1	2	3	1	3
III.34	1	3	3	2	3	2

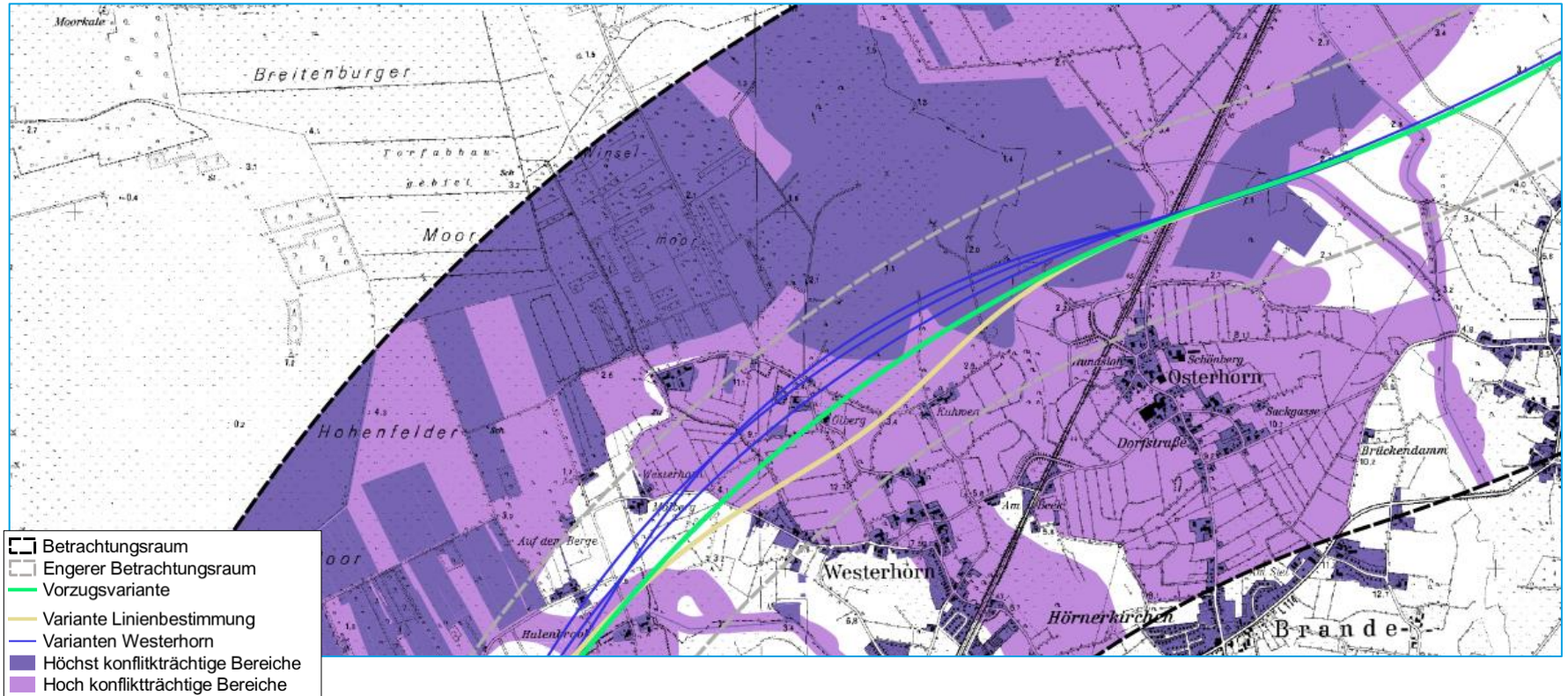
nahräumige Trassenoptimierungen

a. Optimierung Westerhorn

A20 Optimierung Westerhorn

- Abrückung von Westerhorn
 - städtebauliche Optimierung (Abstand zur Wohnbebauung)
 - bessere Einbindung der kreuzenden Straßen (Florastraße / Rehdamm)
 - bessere Entwässerungsmöglichkeiten der Autobahn (Versickerung)

A20 Optimierung Westerhorn - Raumwiderstandskarte



Bestandsaufnahme

a. Videobeobachtungen von Herrn von Prondzinski

Videobeobachtungen von Herrn von Prondzinski



Faunistische Untersuchungen

2019 Umfangreiche Erfassungen von:

1. Rastvögeln (laufend)
2. Zwergschwäne

Neukartierungen und Aktualisierungen

1. Rastvögel

- Aktualisierung der Daten von 2016 im 500m-Trassenkorridor
- Kartierungen laufen noch bis Januar 2020
- Bisher keine grundlegenden Veränderungen zu vorangegangenen Erfassungen
- **Ausnahme: Kranich**
 - Ca. **1500 Kraniche** nutzten im Oktober das Breitenburger Moor als Schlafgewässer und das Untersuchungsgebiet als Nahrungsflächen auf der Herbstrast



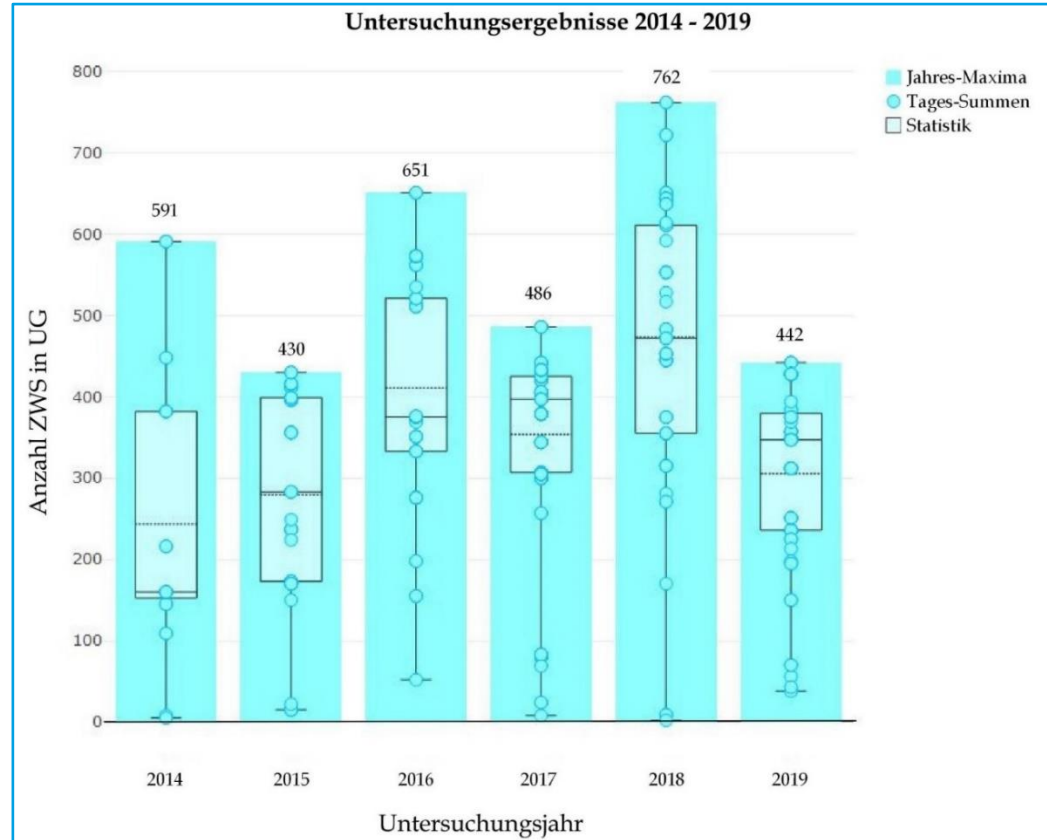
2. Zwergschwan

Von 2014 – 2019 **Erfassung der Winterrast** (Januar – März / Anfang April)

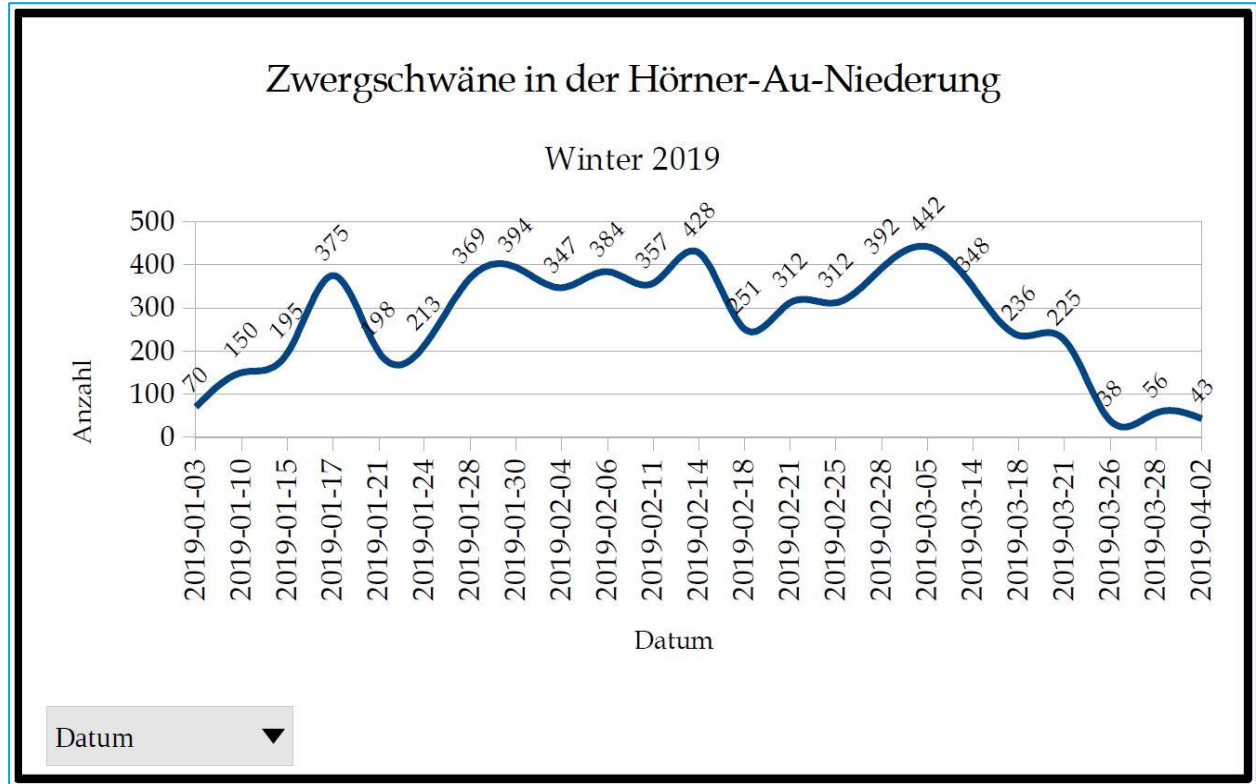
Jahr	Anzahl Begehungen
2014	11
2015	18
2016	20
2017	20
2018	25
2019	25

2. Zwergschwan

Auch 2019 Rastbestände
von internationaler
Bedeutung

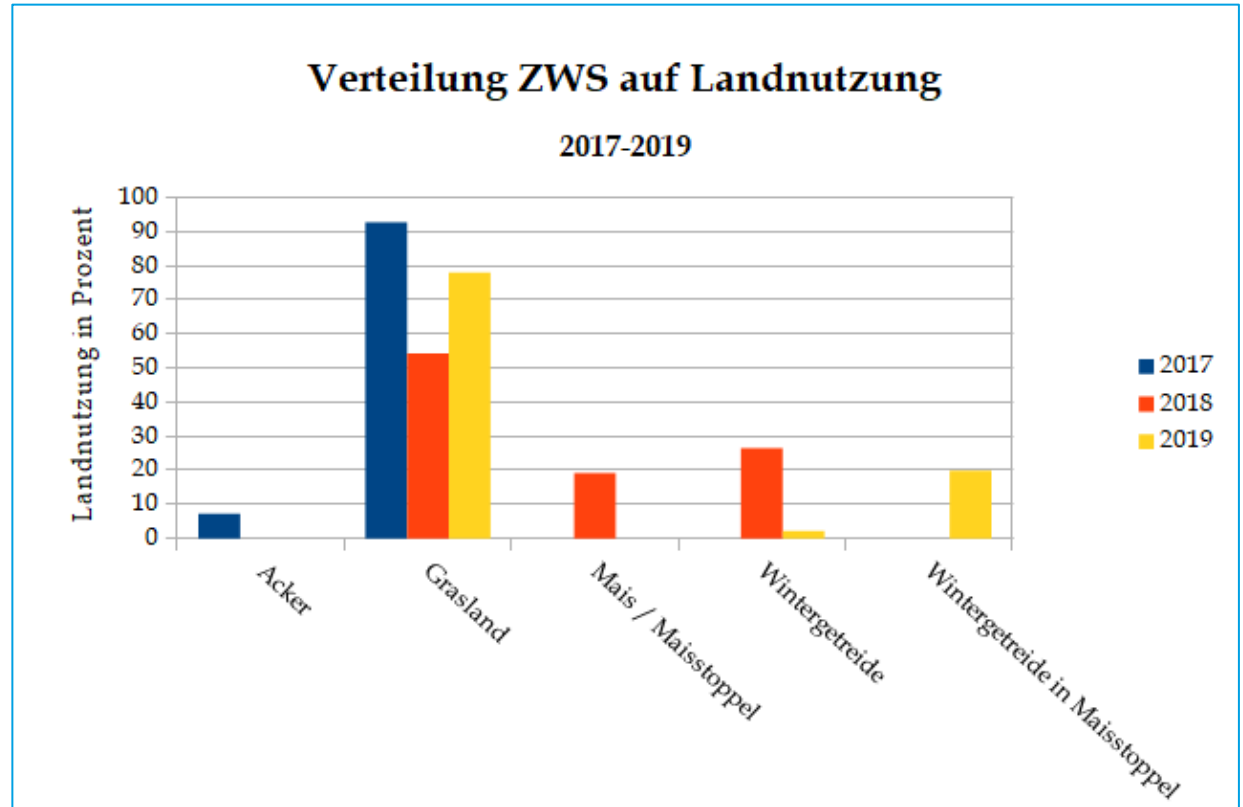


2. Zwergschwan

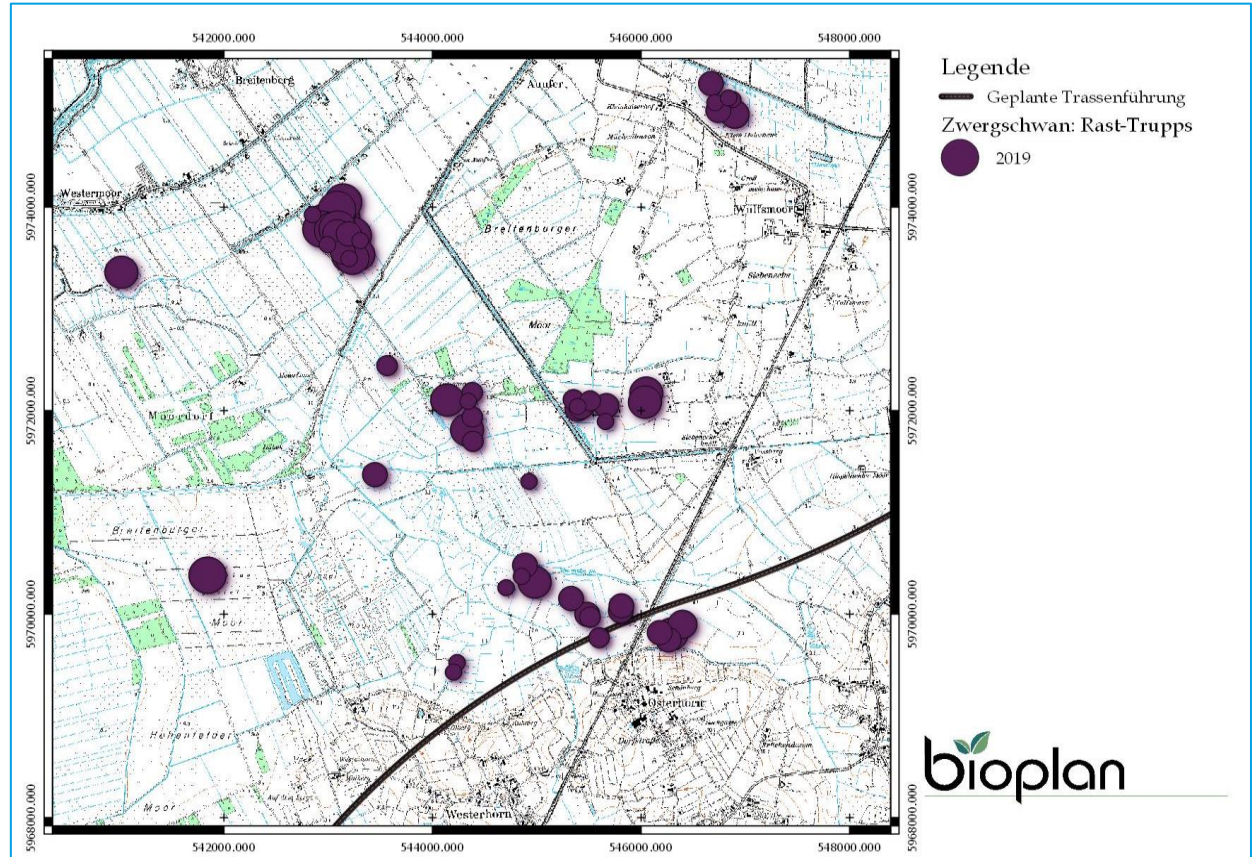


2. Zwergschwan

Auch 2019
dominiert die
Nutzung von
Grasland als
Nahrungshabitat



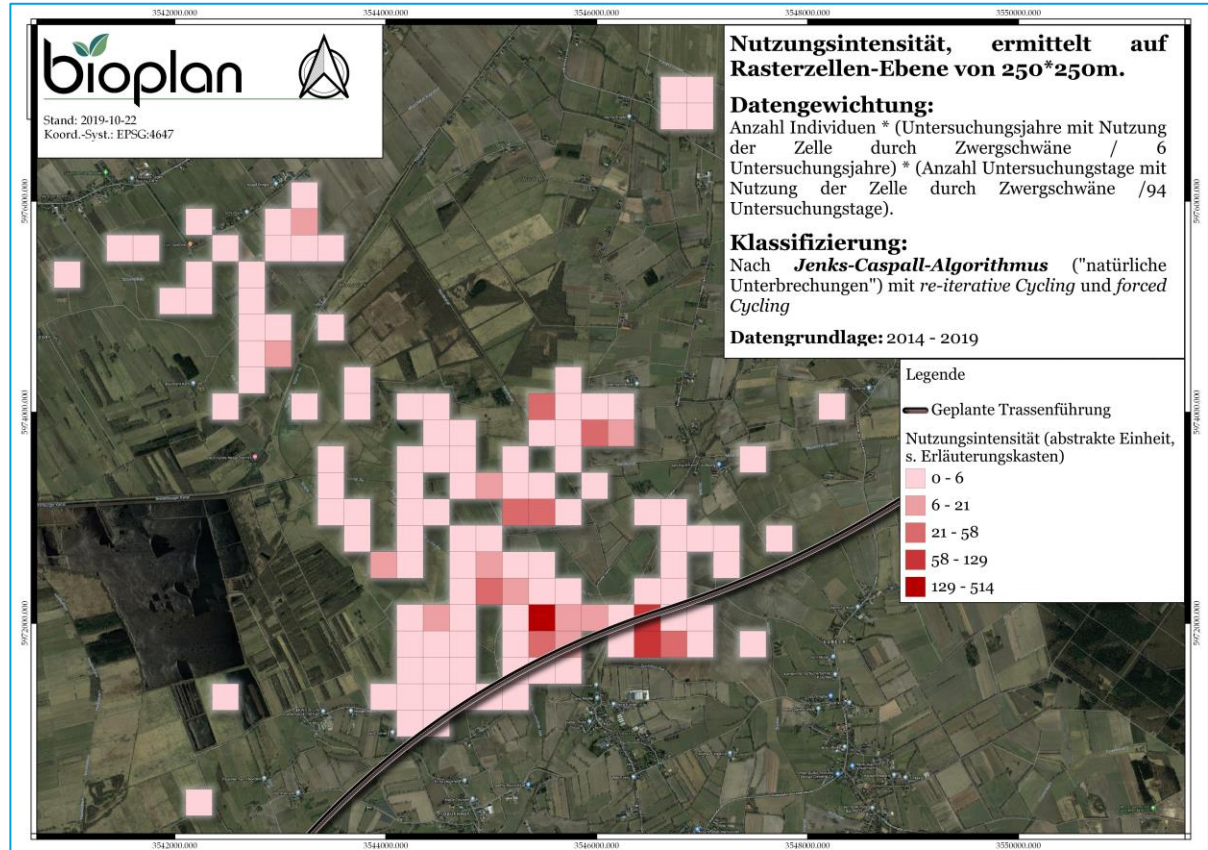
2. Zwergschwan



2. Zwergschwan

Hörner-Au-Niederung für Zwergschwäne auch 2019 Rastgebiet mit internationaler Bedeutsamkeit

Datenreihen über 6 Jahre erlauben sichere Aussagen zu Raum- und Habitatnutzungs-Mustern, Ausnahmen sind (fast) immer erklärbar



Wie geht es weiter?

- a. Entwicklung einer Methode zur Konfliktbewältigung
- b. Erarbeitung von Maßnahmen

Ausgleich für Zwergschwäne / Methodische Leitlinien

1. Schritt: Datenanalyse, raumzeitliche Auflösung der erfassten Zwergschwan-Rastvorkommen
2. Schritt: Identifizierung und Anwendung qualitativer und quantitativer Faktoren zur Ermittlung des Raumbedarfs für das aktuelle Zwergschwanvorkommen
3. Schritt: Identifizierung potentieller Ausgleichsflächen innerhalb eines vorab definierten Suchraumes
4. Schritt: Entwicklung eines Maßnahmenkonzeptes zur gezielten Aufwertung potentieller Ausgleichsflächen für Zwergschwäne

Konfliktbewältigung - Methodische Leitlinien

1. Datenanalyse, raumzeitliche Auflösung der erfassten Zwergschwan-Rastvorkommen
 - a. Erfassung der Rastvorkommen 2014-2019 (BIOPLAN)
 - b. Empirische Ableitung und Bewertung von Schwerpunkten im Erfassungsraum, Kriterien:
 - Regelmäßigkeit der Vorkommen (z.B. alljährlich vs. nur in einzelnen Jahren)
 - Bestandsgröße, Anzahl der Individuen auf den Flächen pro Erfassung
 - Häufigkeit der Überschreitung des Schwellenwertes „internationale Bedeutung“, aktuell 180 Individuen.

Konfliktbewältigung - Methodische Leitlinien

2. Identifizierung und Anwendung qualitativer und quantitativer Faktoren zur Ermittlung des auszugleichenden Raumbedarfs
 - a. Ermittlung des Ausgleichsbedarfs
 - b. GIS-basierte Ableitung von Puffern (d.h. nicht nutzbare Flächen) um Strukturelemente, deren Nähe von Zwergschwänen in definierten bzw. bekannten Mustern gemieden wurde/wird.
 - Berücksichtigung typischer Verhaltensmuster rastender Zwergschwäne, z.B. Fluchtdistanzen, Reaktionen auf Störreize.
 - Berücksichtigung bekannter Strukturanforderungen an das Nahrungshabitat und die Qualität des Nahrungsangebotes
 - c. Bestimmung des Bedarfs an Ausgleichsflächen in Menge und Qualität

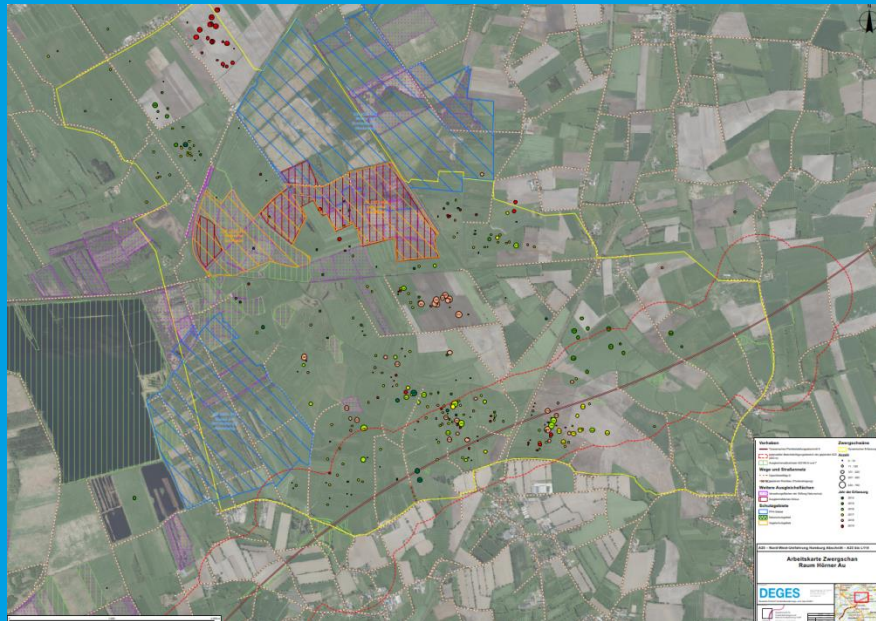
Konfliktbewältigung - Methodische Leitlinien

3. Identifizierung potentieller Maßnahmenflächen innerhalb eines Suchraumes
 - a. Ausschluss von Flächen und Lagen, die strukturell als Rasthabitat für Zwergschwäne nicht geeignet sind und auch durch Maßnahmen nicht sinnvoll aufgewertet bzw. in eine Eignung überführt werden können.
 - b. Ausschluss von Flächen, die bereits gewidmet sind bzw. für die konkurrierende Ziele oder Zielkonflikte bestehen (z.B. Extensivierung)
 - c. Ausschluss von Flächen, die bereits jetzt hochgradig geeignet sind und nicht mehr aufgewertet werden können (z.B. gehölzfreies Intensivgrünland).
 - d. Einschluss von Flächen, die derzeit noch geringe oder temporäre Eignung als Rasthabitat für Zwergschwäne besitzen (lage- oder strukturbedingt), jedoch Aufwertungspotenzial besitzen (mit Maßnahmenkonzept).

Konfliktbewältigung - Methodische Leitlinien

4. Entwicklung eines Maßnahmenkonzeptes mit folgenden Instrumenten:
 - a. Strukturelle Aufwertungen des Rasthabitats (Entfernung von Gehölzen, Öffnung von Sichtachsen)
 - b. Tausch und Verlagerung von Flächennutzung, z.B. Mais vs. Intensivgrünland
 - c. Steigerung der Attraktivität (z.B. Anlage Gewässer, Schließung von Wegen)
 - d. Verhaltensregeln für Jagd, Landwirtschaft (Gülleausbringung) und Freizeitnutzung
Erfolgskontrolle der Maßnahmen (Risikomanagement), Monitoring nach Bau und Inbetriebnahme, ggf. Steuerung

Diskussion der fachplanerischen Zwischenergebnisse und Erarbeitung von flächenbezogenen Handlungsoptionen in der Hörner Au



Abschluss und Ausblick

Ansprechpartner

DEGES Deutsche Einheit
Fernstraßenplanungs-
und -bau GmbH

Wendenstraße 10
20097 Hamburg

Dr. Benedikt Zierke

Projektleiter

A20, Abschnitte 6 und 7 (SH)

Telefon 040 182104-115

zierke@deg.es.de