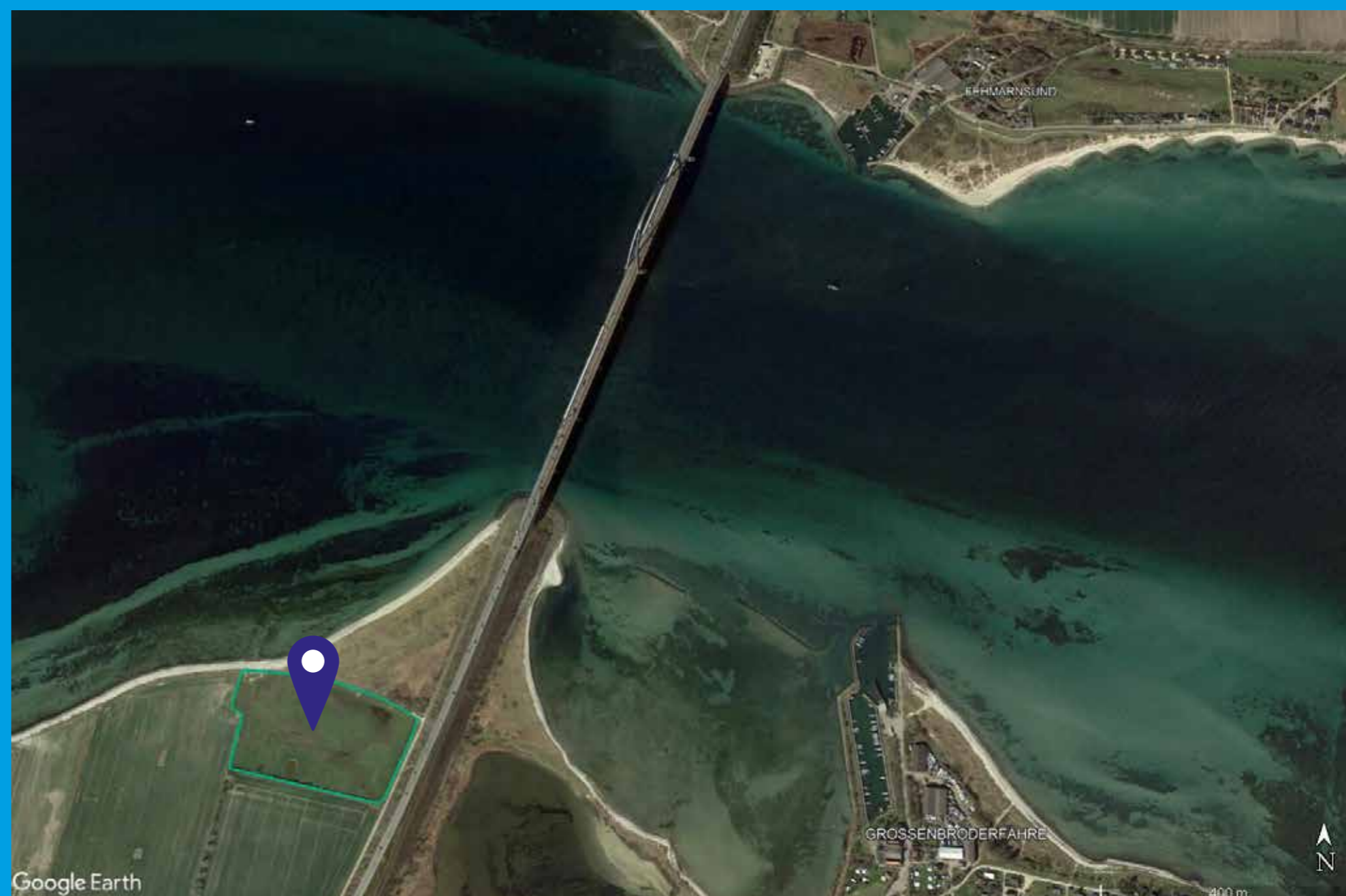


# Ausbau der B 207 – Eingriffe in Natur und Landschaft und deren Kompensation

## „Pferdewiese“

„Gegen den Planfeststellungsbeschluss vom 31. August 2015 hat der NABU Klage erhoben; Zur Beendigung des Rechtsstreits treffen die Parteien ...folgende Vereinbarung:

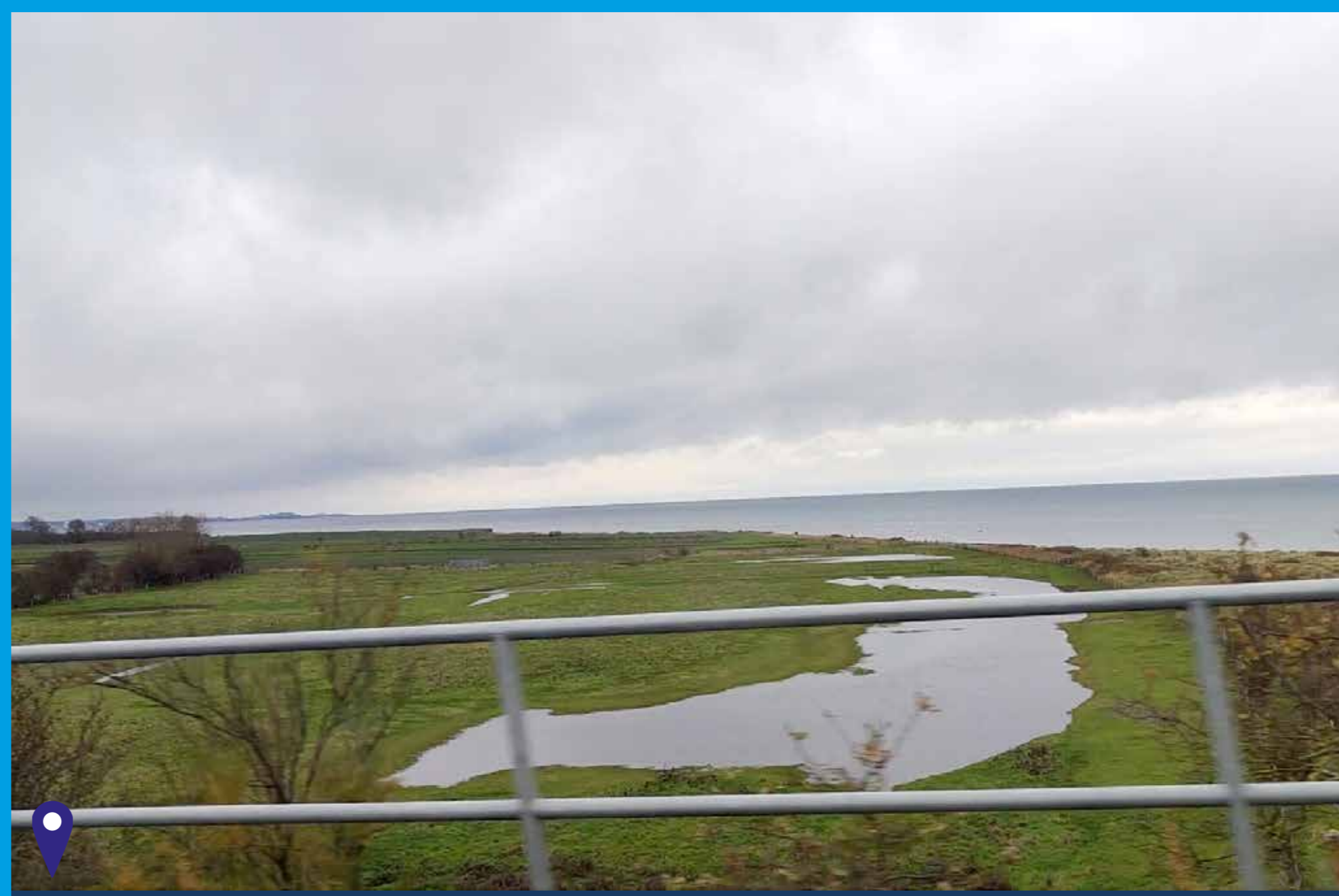
Der Bund verpflichtet sich, die Fläche „Pferdewiese westlich der Sundbrücke“ mit einer Größe von 4,25 ha zu erwerben und auf eigene Kosten und ohne Anrechnung auf andere Eingriffe naturschutzfachlich weiter aufzuwerten.“



Ausgangszustand



Nach der Umsetzung April 2023



November 2023

## Maßnahmen zur Verbesserung der Lebensraumbedingungen für die Kreuzkröte und den flutenden Sellerie



Problem: zunehmende Trockenheit der „Pferdewiese“  
 Hauptaufgabe einer ökologischen Aufwertung =  
 Verbesserung des Retentionsvermögens der Fläche



Kreuzkröte



Flutender Sellerie