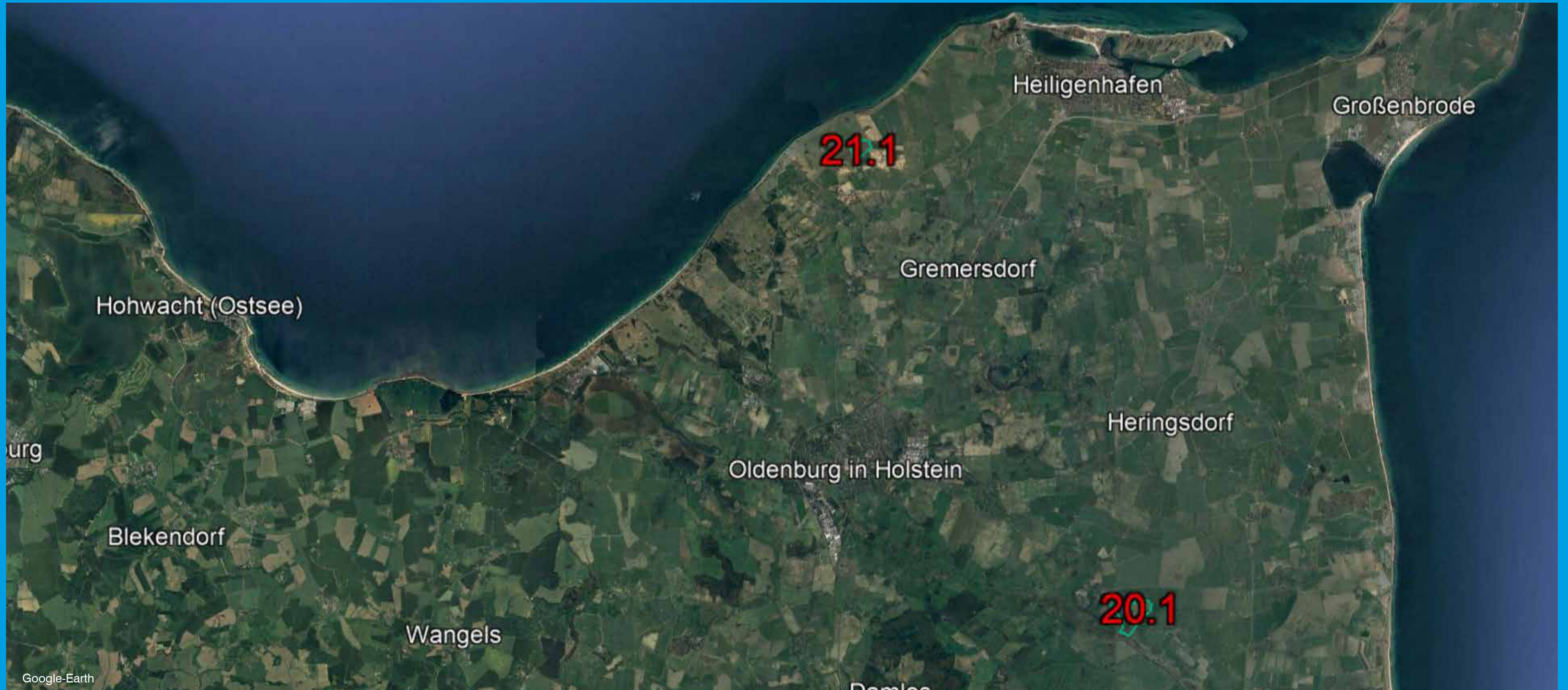
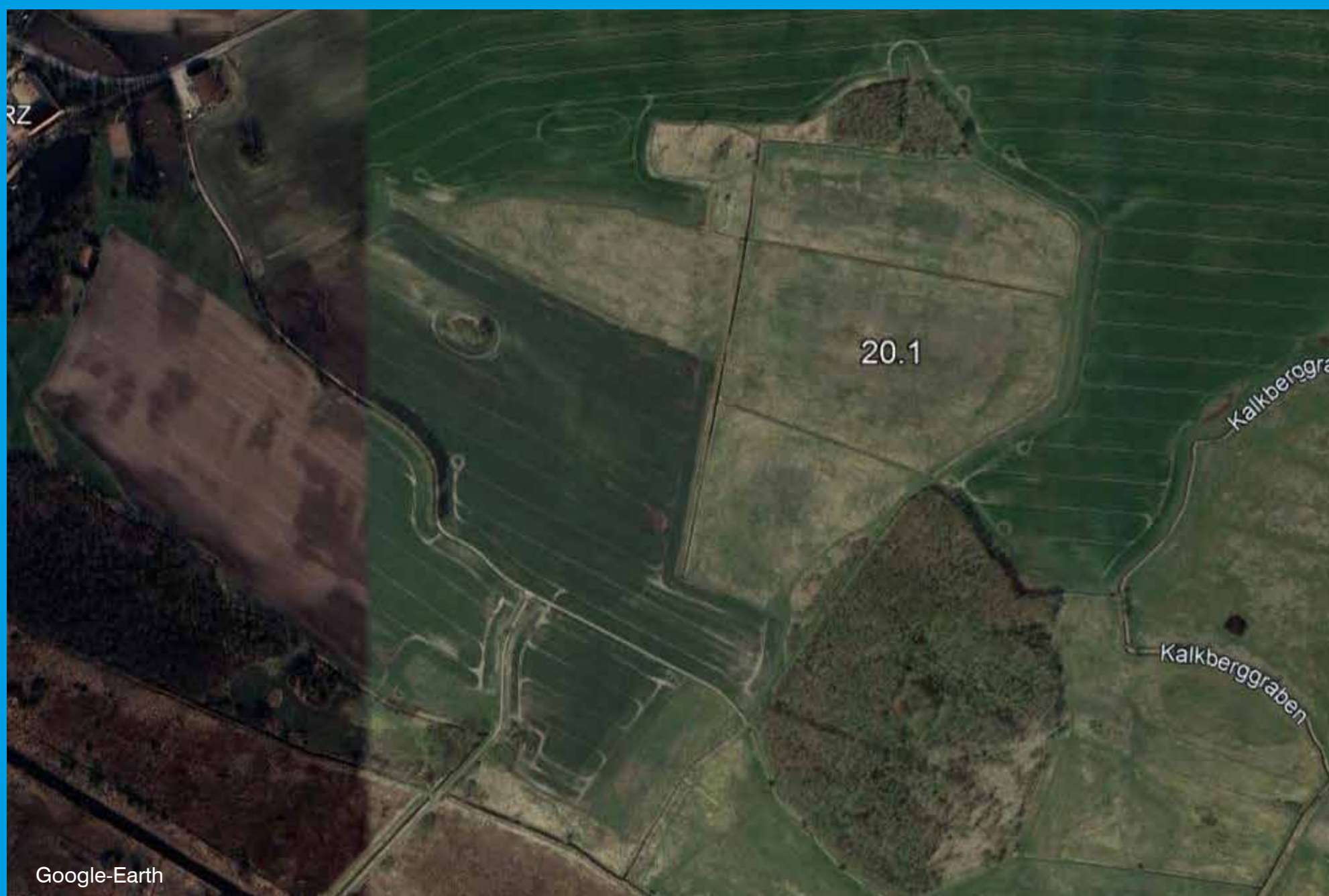


# Ausbau der B 207 – Eingriffe in Natur und Landschaft und deren Kompensation



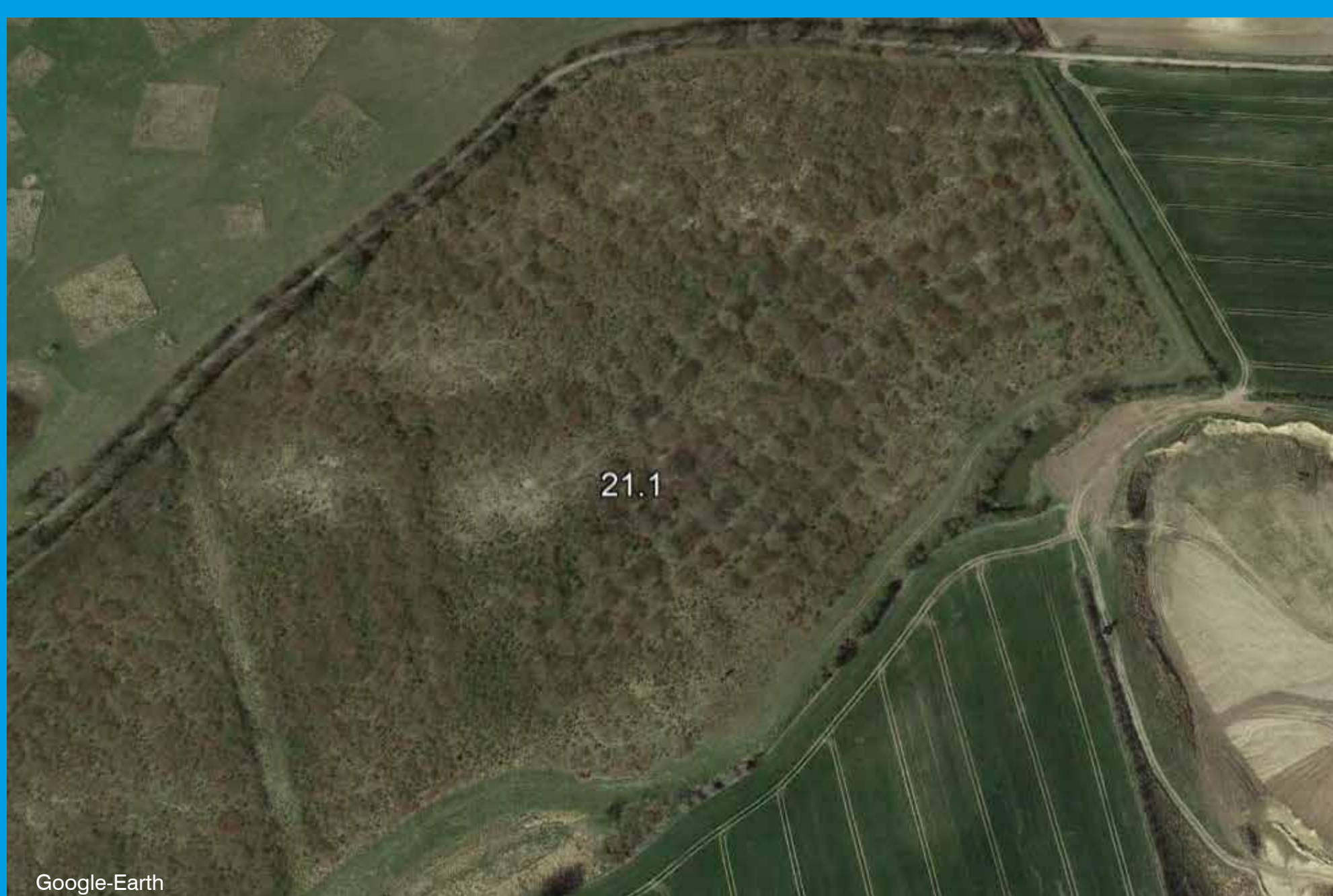
## Maßnahme 20.1 - Östlich Gut Gaarz/Ostholstein



- Entwicklung von feuchtem Extensivgrünland
- Anlage von naturnahen Kleingewässern (0,16ha)
- Neuanlage Knick mit Saumstruktur (591m)
- Neuanlage Feldgehölz (0,97ha)



## Maßnahme 21.1 - Johannistal



- Entwicklung von naturnahem Wald durch Pflanzmaßnahmen
- Ökokontomaßnahme Stiftung Naturschutz

