



Neubau Autobahn A 14:

Anschlussstelle Seehausen-Nord
bis Wittenberge mit neuer
länderverbindender Elbebrücke



DEGES

Informationsveranstaltung am 4. Juli 2023

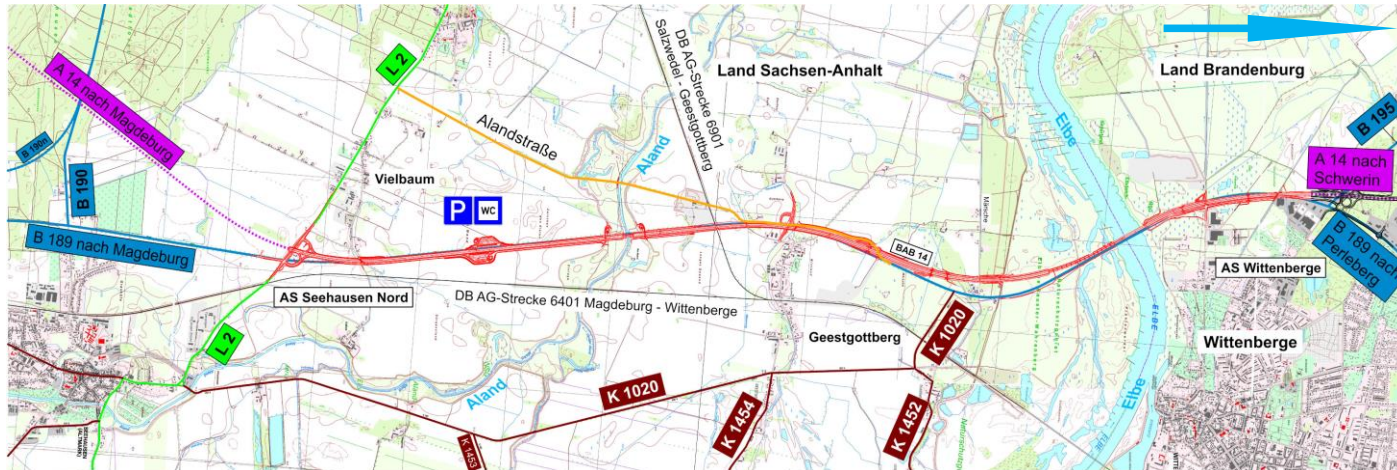
Der Ablauf des heutigen Abends und welche Informationen Sie erhalten

- ▶ Begrüßung
- ▶ Überblick über das Projekt
- ▶ Die Strecke
- ▶ Die neue länderverbindende Elbebrücke
- ▶ Ausblick auf den Bauablauf
- ▶ Sie fragen. Die Fachleute der DEGES antworten.
- ▶ Zusammenfassung und Ausblick

Der Neubau der A 14 von der AS Seehausen-Nord bis Wittenberge mit neuer Elbebrücke

Überblick über den Verlauf des Abschnitts und Details des Neubaus

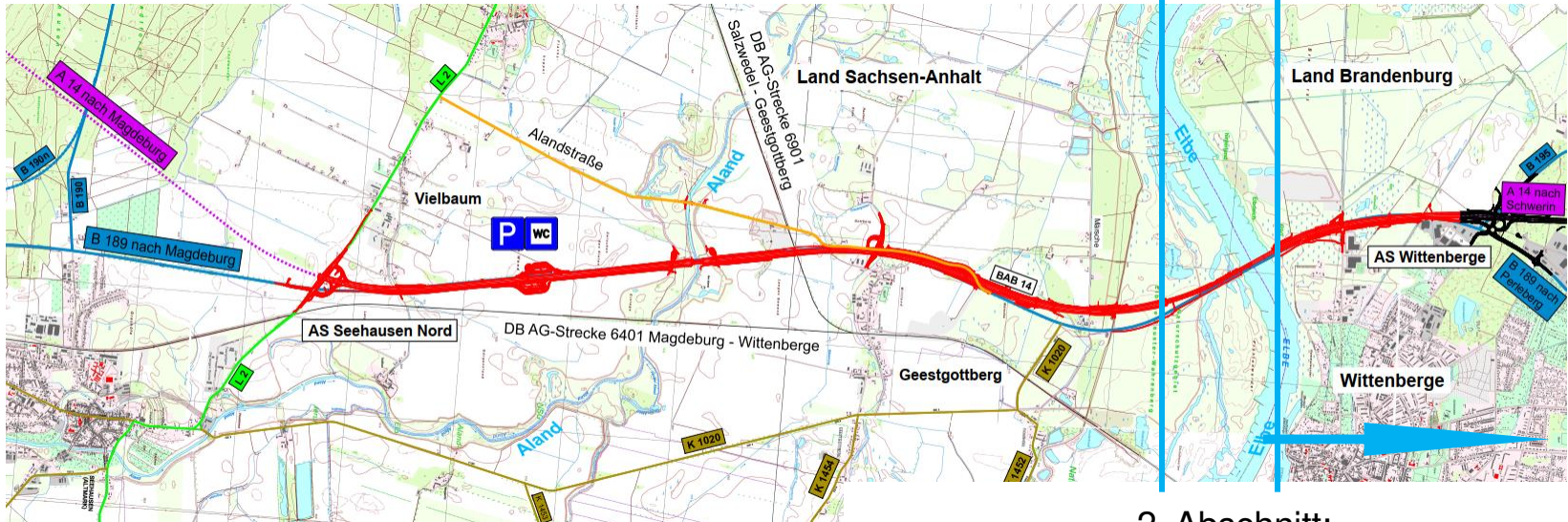
- ▶ Gesamtlänge des Bauabschnittes: 10,8 Kilometer
- ▶ Querschnitt: vierstreifig
- ▶ Bauwerke: Neue Brücke über die Elbe, 18 weitere Brücken im Streckenverlauf, sieben Brücken im nachgeordneten Straßennetz, drei Irritationsschutzwände, eine Stützmauer, vier Versickerbecken, ein Regenklärbecken
- ▶ Errichtung von fünf Lärmschutzwänden auf einer Gesamtlänge von fast fünf Kilometern
- ▶ Neue Parkplatzanlage mit WC „Aland-Elbe-Niederung“ zu beiden Seiten der Autobahn mit Stellflächen für je 35 Pkw, 23 Lkw und drei Busse
- ▶ Verlegung und teilweise Überbauung der B 189



Der Neubau der Strecke wird in drei Abschnitten realisiert

3. Abschnitt:
Trasse auf dem Landesgebiet Sachsen-Anhalt

1. Abschnitt:
Trasse in Wittenberge



2. Abschnitt:
Neue länderverbindende Elbebrücke

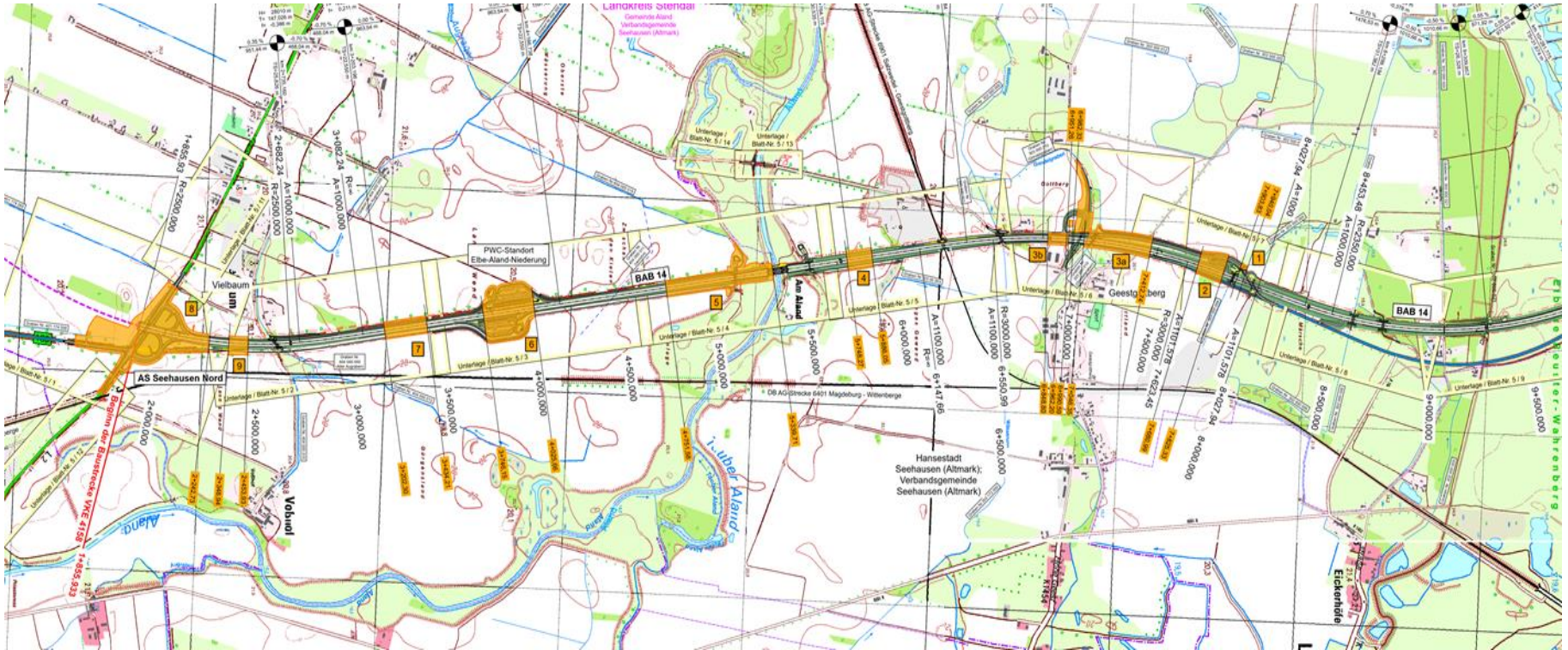
Der Bau der Strecke

In Sachsen-Anhalt sind archäologische Dokumentationsarbeiten vor dem Streckenbau durchzuführen

- ▶ AS Seehausen-Nord bei Vielbaum nach Beendigung der archäologischen Grabungen



In Sachsen-Anhalt sind archäologische Dokumentationsarbeiten vor dem Streckenbau durchzuführen



Archäologische Arbeiten und Ergebnisse: Fundstelle Vielbaum

Reinigung des Planums bei Vielbaum

Die Fotografien wurden aus
urheberrechtlichen Gründen
entfernt.

© Landesamt für Denkmalpflege und Archäologie Sachsen-Anhalt

Vorratsgefäß 40 Liter

Die Fotografien wurden aus
urheberrechtlichen Gründen
entfernt.

© Landesamt für Denkmalpflege und Archäologie Sachsen-Anhalt

Archäologische Arbeiten und Ergebnisse: Fundstelle Geestgottberg

Fundstelle bei Geestgottberg

Die Fotografien wurden aus urheberrechtlichen Gründen entfernt.

© Landesamt für Denkmalpflege und Archäologie Sachsen-Anhalt

Siedlungsgrube der neolithischen Schönfelder Kultur

Die Fotografien wurden aus urheberrechtlichen Gründen entfernt.

© Landesamt für Denkmalpflege und Archäologie Sachsen-Anhalt

Archäologische Arbeiten und Ergebnisse: Fundstelle Geestgottberg

Pfosten in der Wüstung Geestgottberg

Die Fotografien wurden aus urheberrechtlichen Gründen entfernt.

© Landesamt für Denkmalpflege und Archäologie Sachsen-Anhalt

Halbrundscharer und Flintklingen

Die Fotografien wurden aus urheberrechtlichen Gründen entfernt.

© Landesamt für Denkmalpflege und Archäologie Sachsen-Anhalt

In Sachsen-Anhalt haben die Arbeiten 2023 für die Strecke an der AS Seehausen-Nord und südlich der Elbequerung begonnen

- ▶ Oberbodenabtrag
- ▶ Bereich Alandstraße



In Sachsen-Anhalt haben die Arbeiten 2023 für die Strecke an der AS Seehausen-Nord und südlich der Elbequerung begonnen

- ▶ Oberbodenabtrag
- ▶ AS Seehausen-Nord
- ▶ Vorbereitung Umfahrung Landesstraße 2 (bei Vielbaum)



Die Baustelle in Brandenburg im Juni 2021



Die Baustelle in Brandenburg: Verlegung der Abwasserdruckleitung im Vortrieb unter der B 189



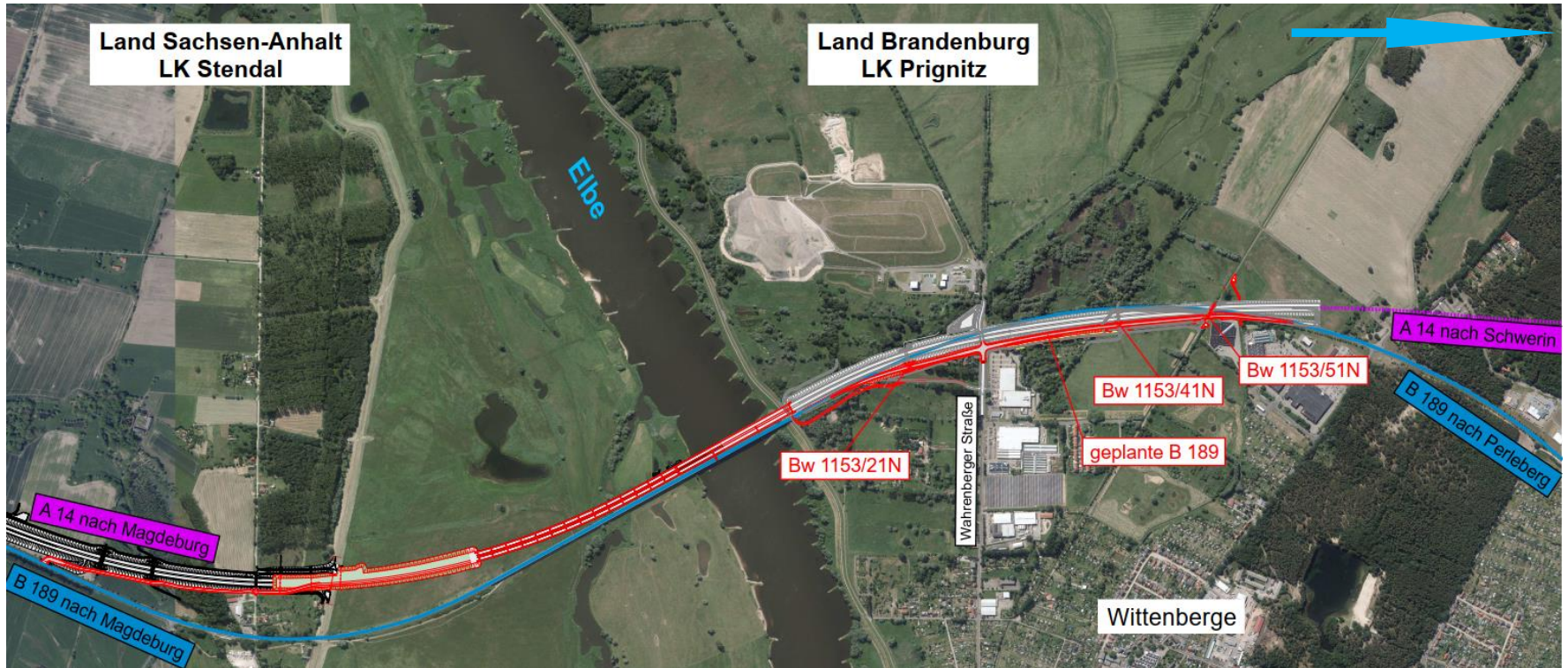
Die Baustelle in Brandenburg: Kampfmittelsondierungen im Bereich Wahrenberger Straße



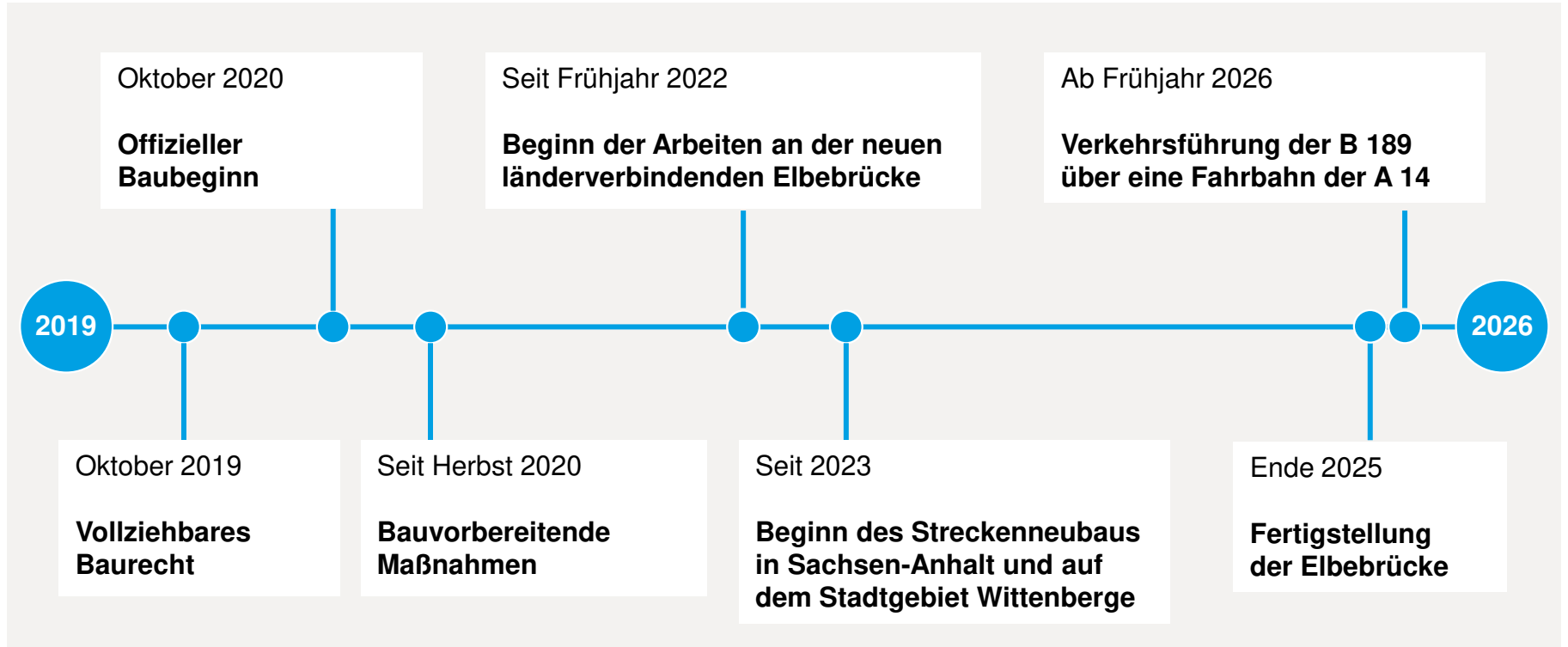
Die Baustelle in Brandenburg im Juni 2023



In Brandenburg wurde im Herbst 2022 mit der Umverlegung der B 189 begonnen



Zeitplan für den Neubau der Autobahn A 14 zwischen der Anschlussstelle Seehausen-Nord und Wittenberge



Der Bau der neuen länder- verbindenden Elbebrücke

Der Blick von oben auf die Baustelle zum Baubeginn



Der Blick von oben auf die Baustelle aktuell



Der Bauablauf für die neue Elbebrücke im Film



Neubau Elbebrücke Wittenberge, BAB 14
HERSTELLUNGSKONZEPT

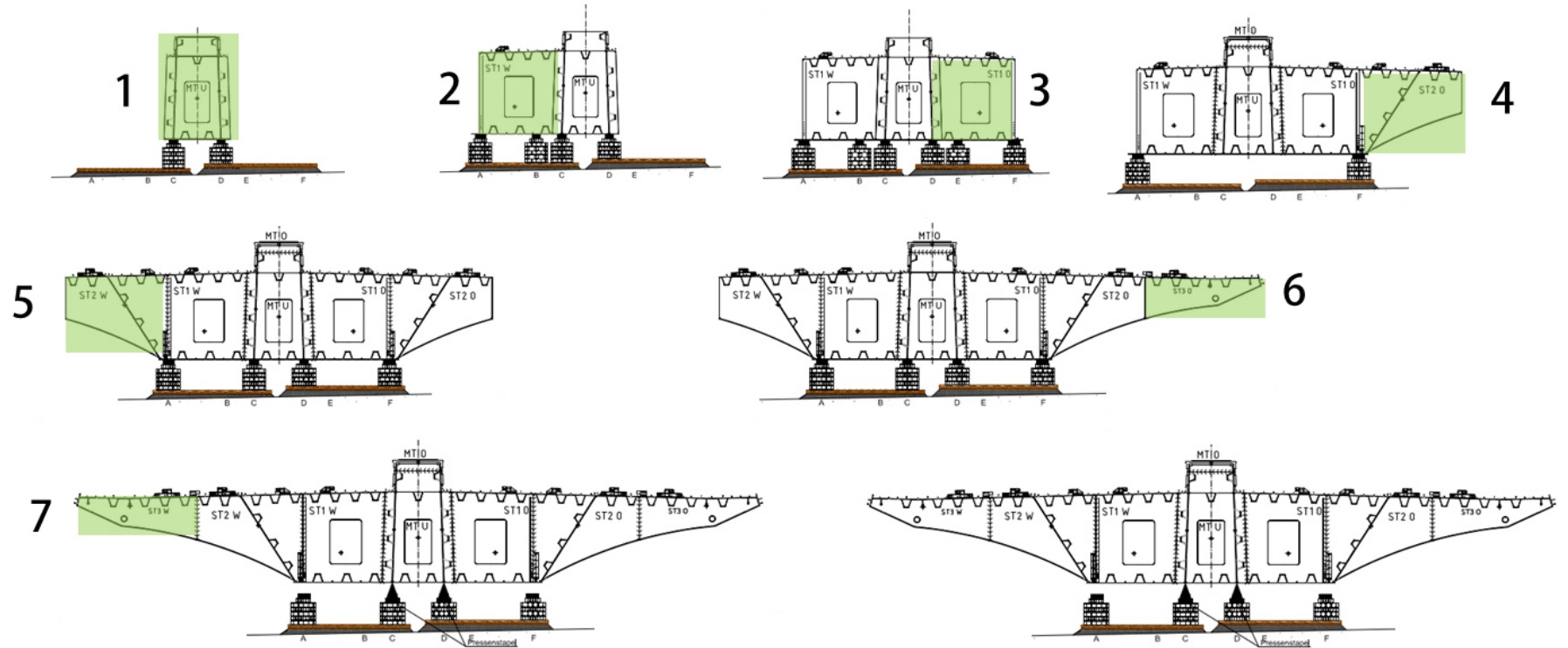


DEGES

Drohnenflug über die Baustelle im Juni 2023



Werkstofffertigung der Strombrücke in Plauen und Niesky



Werksfertigung der Strombrücke in Plauen und Niesky



Werksfertigung der Strombrücke in Plauen und Niesky



Zeit für Ihre Fragen

In einer Bürgersprechstunde beantworten die Fachleute der DEGES Fragen zum Projekt

- ▶ Der Regeltermin wird einmal pro Quartal stattfinden
- ▶ Eine Anmeldung ist nicht nötig
- ▶ Sie haben zwei Stunden die Möglichkeit, Ihre Fragen im direkten Gespräch zu stellen
- ▶ Nächster Termin:
Oktober/November 2023



Die Informations- und Dialogangebote der DEGES

Information



Webseite

Unter www.deges.de/a14-seehausen-nord-wittenberge informieren wir zum Projektstand und anstehenden Meilensteinen.



Anschreiben

Wir informieren Anwohnerinnen, Anwohner und Interessierte anlassbezogen über aktuelle Entwicklungen.



Informationsdienst

Melden Sie sich unter www.deges.de/newsletter für den Informationsdienst „Verkehrsprojekte Aktuell“ an und erhalten Sie regelmäßig Informationen zu den Projekten der DEGES in Brandenburg.

Dialog



Bürgertelefon

Für Fragen sind wir montags bis sonntags zwischen 8 und 20 Uhr kostenlos unter der Telefonnummer **0800 5895 2479** erreichbar.



Nachfragen

Eingehende Fragen über das Kontaktformular www.deges.de/a14-seehausen-nord-wittenberge/dialog beantworten wir so zeitnah wie möglich.



Vor-Ort-Termine

Persönliche Anliegen klären wir bei Bedarf in Veranstaltungen und Bürgersprechstunden.



Twitter

Folgen Sie uns unter [@degess_bb](https://twitter.com/deges_bb).

Vielen Dank und einen guten Abend!

DEGES
Deutsche Einheit
Fernstraßenplanungs-
und -bau GmbH

Zimmerstraße 54
10117 Berlin

www.deges.de