



**B324, Bad Hersfeld UF
Stadtstraße und DB „Peterstor“**



DEGES

26.03.2025 Bürgerinformation

Inhalte der Präsentation:

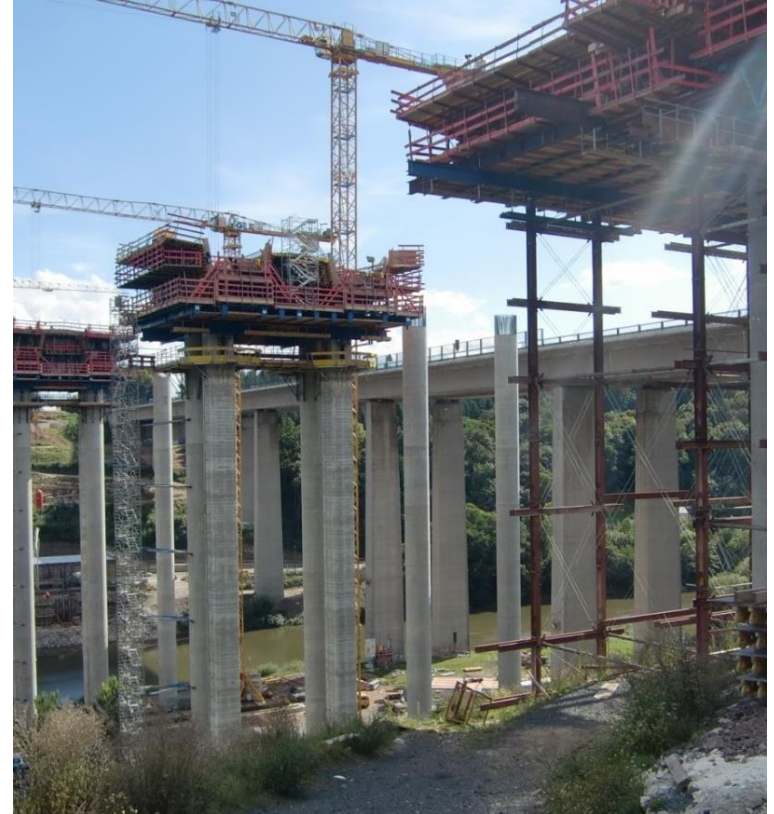
1. Vorstellung DEGES
2. Projektstand
3. Geplante Maßnahmen
4. Bauablauf mit Verkehrsführung
5. Maßnahmen zum Lärm- und Erschütterungsschutz

1. Vorstellung DEGES

Aufgaben der DEGES

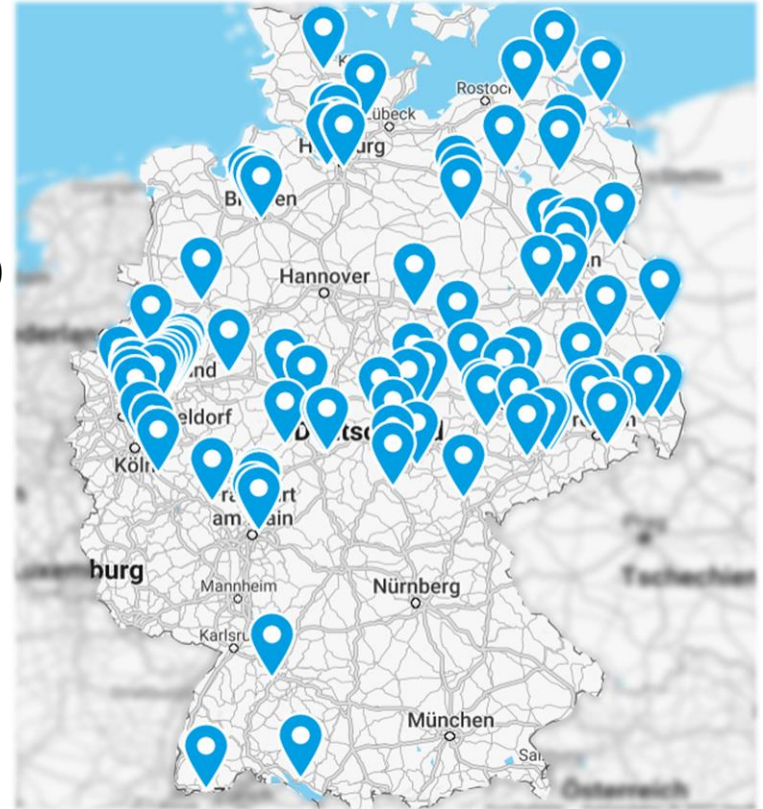
Die DEGES

- ▶ plant und realisiert komplexe Projekte der Verkehrsinfrastruktur, insbesondere Bundesfernstraßen,
- ▶ verantwortet die Planung, kostengerechte Steuerung, Abrechnung, Abnahme und die termingerechte Übergabe der Projekte,
- ▶ baut nicht selbst, sondern übernimmt als Projektmanagementgesellschaft die Funktion als Bauherr und Hausherr.



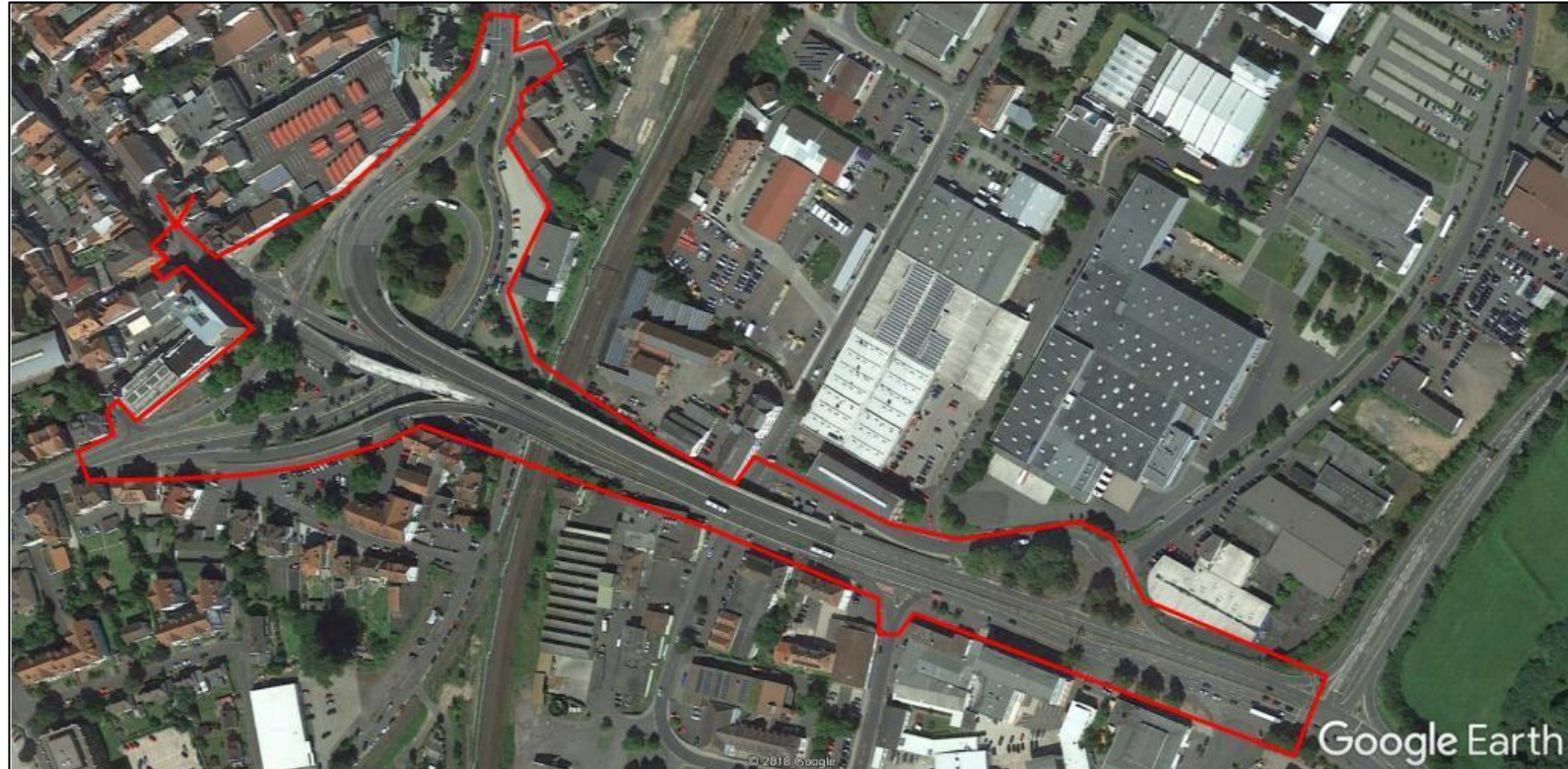
Umsetzung komplexer Verkehrsinfrastrukturprojekte seit mehr als 30 Jahren

- ▶ Projektmanagementgesellschaft der Bundesrepublik Deutschland und zwölf Bundesländer
- ▶ verantwortlich für Aus- und Neubau von etwa 3.000 Kilometern Bundesfernstraßen
- ▶ Gesamtauftragsvolumen rund 56,9 Mrd Euro
- ▶ Projekte in Hessen:
 - Neubau der A 44, Waldkappel bis Wommener Dreieck
 - Erweiterung A 44 und Neue Fuldaquerung
 - Lückenschluss A 49
 - Ersatzneubau A 7, Talbrücke Utrichshausen



2. Projektstand

Bestand – Luftbild mit Projektgrenzen



Luftbild Bestandsbrücke mit Bahnquerung und Knoten Altstadttring



Projektstand

- Planfeststellungsbeschluss: 08.10.2024
- Rechtskraft Planfeststellung: 11.12.2024 (= Baurecht)
- Grunderwerb in Bearbeitung
- Beauftragungen für Beweissicherung, Sicherheitskoordination, Bauleitung sind erfolgt
- Vorlaufende Maßnahmen (Baumpflanzungen; Oberleitungsanlagen an DB AG/ ICE-Strecke)
- Vergabeverfahren mit Bauunternehmen für Hauptbaulos in Bearbeitung
 - endgültige Angebote wurden gestern abgegeben; Beauftragung erfolgt vsl. im Mai 2025
- Vergabeverfahren für Verkehrssicherung in Bearbeitung – Angebotsfrist 15.04.2025;
 - Beauftragung erfolgt voraussichtlich im Mai 2025
- **Baubeginn: voraussichtlich Juni 2025**
 - **1. Bauphase:** vsl. Juni 2025 bis 2. Halbjahr 2027
 - Abbruch und Herstellung nördliche Teilbrücke
 - **2. Bauphase:** vsl. 2. Halbjahr 2027 bis Ende 2030
 - Abbruch und Herstellung südliche Teilbrücke und barrierefreie Fuß- und Radwegverbindung im Anschluss an die vorhandene Unterführung

3. Geplante Maßnahmen

Visualisierung Ersatzneubau „Hochbrücke“, L = ca. 242 m



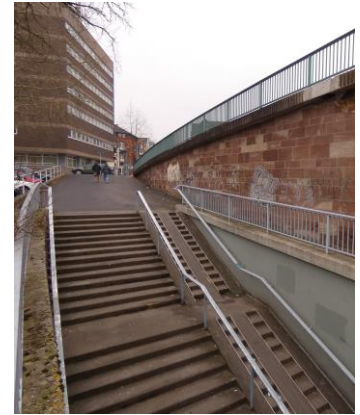
Blick von Nordosten



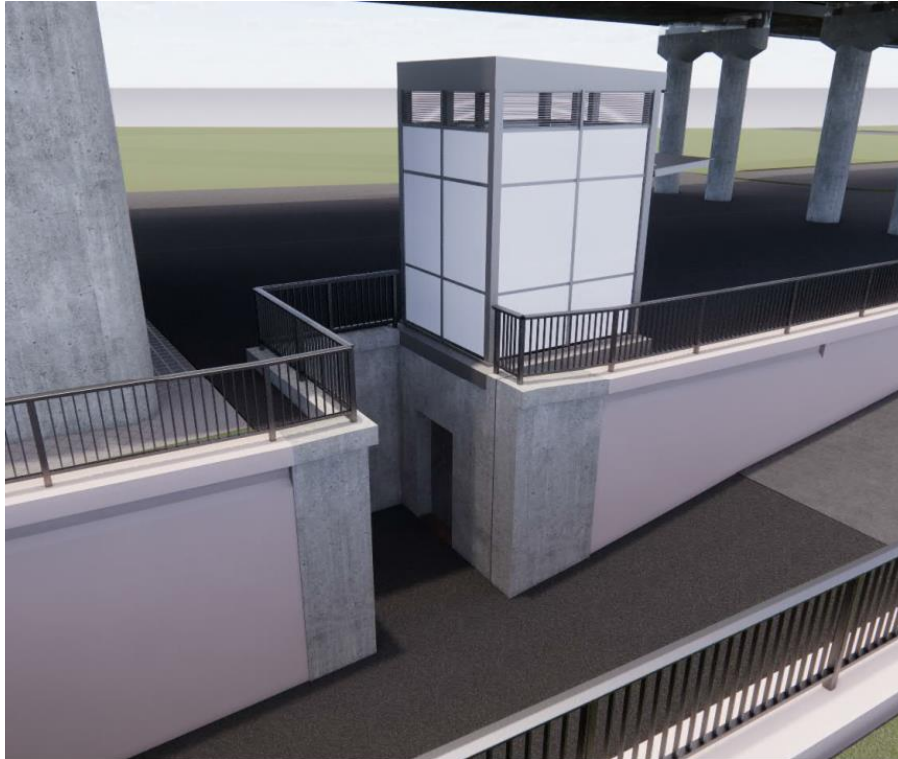
Blick von Südosten



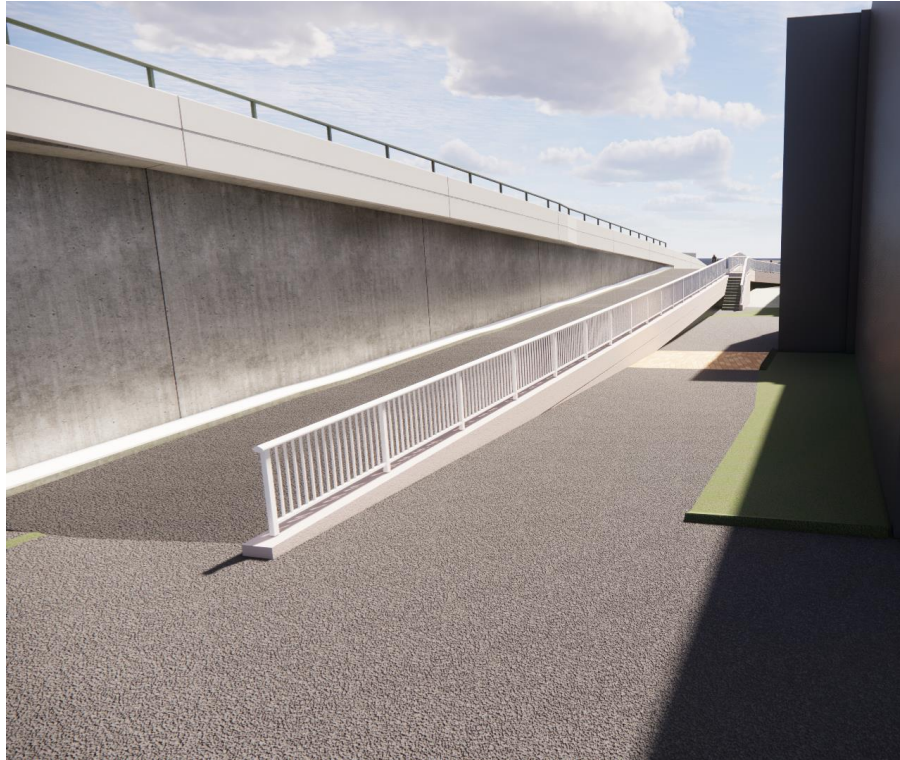
Neubau einer barrierefreien Fuß- und Radwegrampe zwischen Breitenstraße und der Unterführung



Neubau eines Aufzugs an Fuß- und Radwegrampe östlich der Bahn

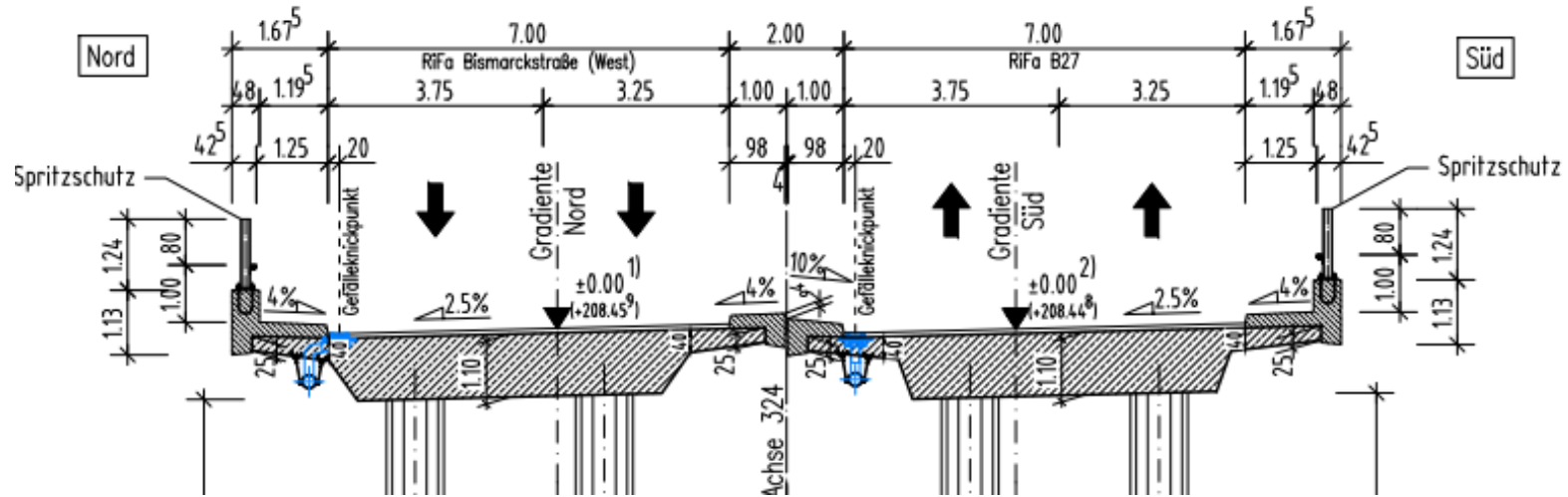


Neubau einer barrierefreien Fuß- und Radwegrampe zwischen Peterstor und Kleine Industriestraße

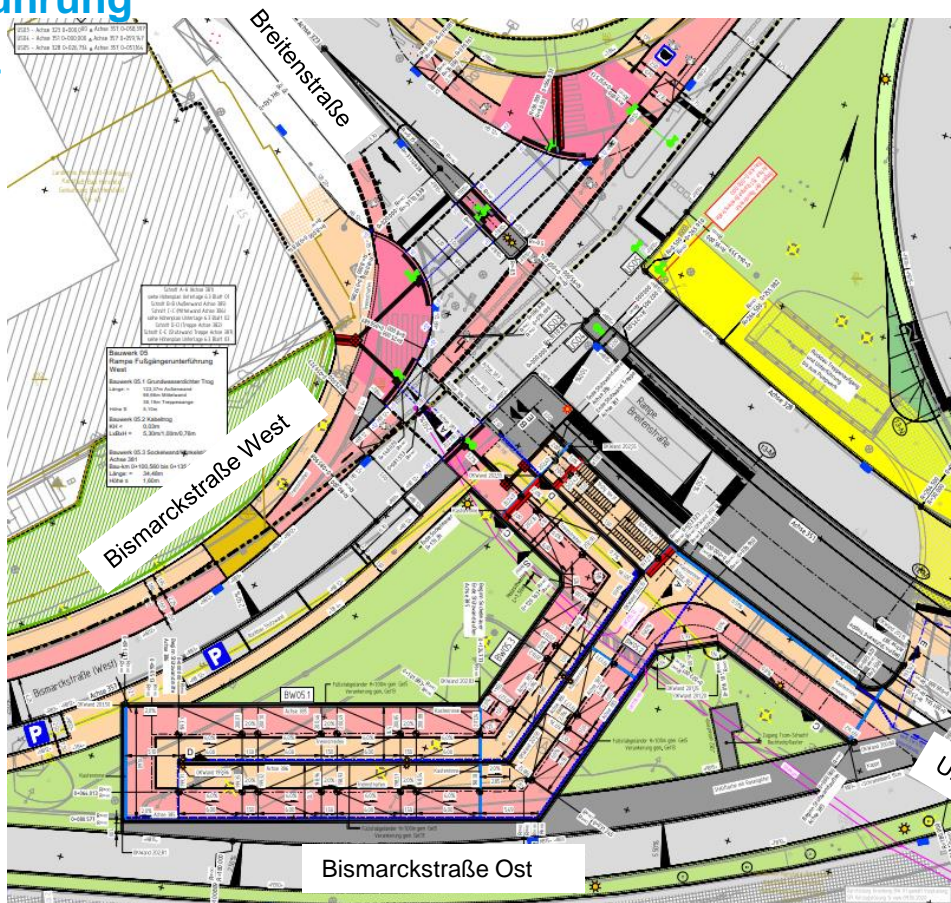


Regelquerschnitt „Hochbrücke“

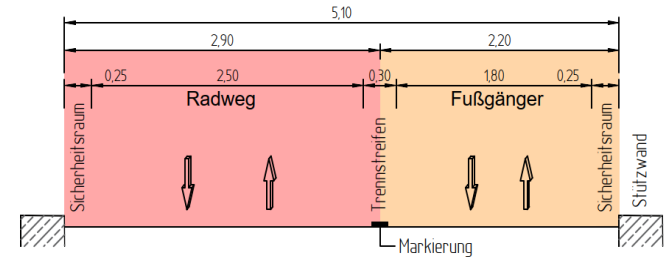
Die Gesamtbreite ist mit 19,35 m schmäler als im Bestand (ca. 20,50 m), da aufgrund der beengten Platzverhältnisse kein neuer Fuß-/ Radweg auf der Brücke vorgesehen wird
Die bestehende städtische Geh- und Radwegquerung unter der Bahnstrecke wird barrierefrei aus- und umgebaut.



Umbau untere Breitenstraße und barrierefreie Fuß- + Radwegrampe zur Unterführung

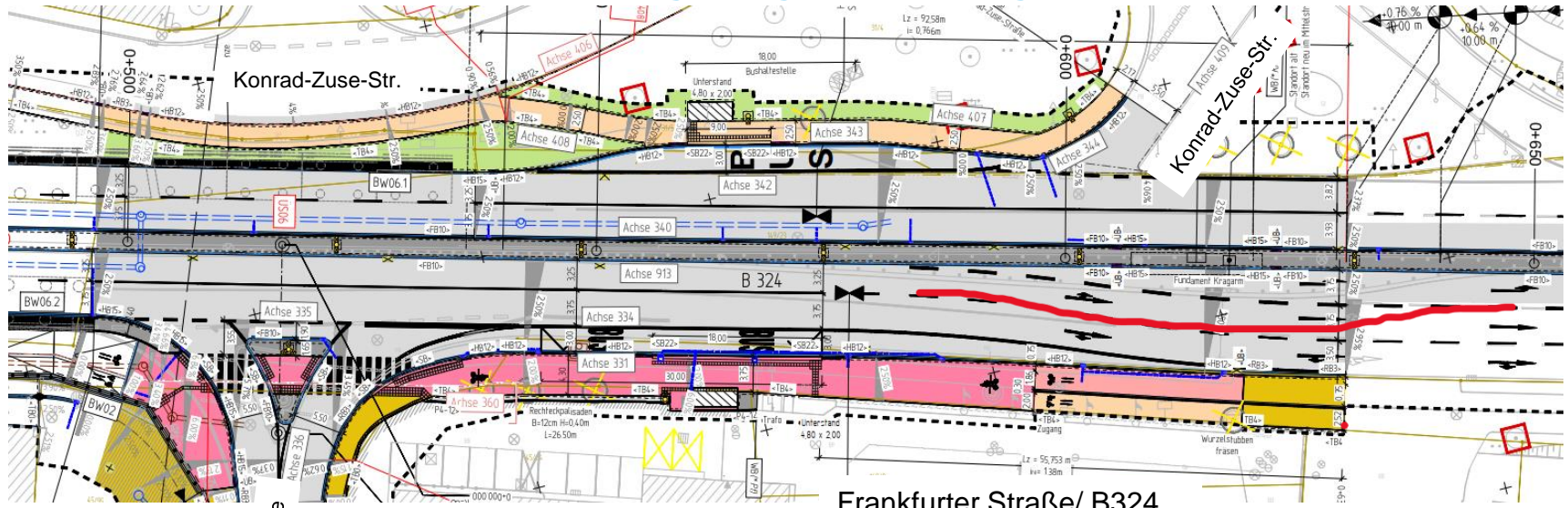


Schnitt (S_{West}) Rampe West



Unterführung

Umbau Bushaltestellen und Verlängerung Linksabbieger östlich der Hochbrücke

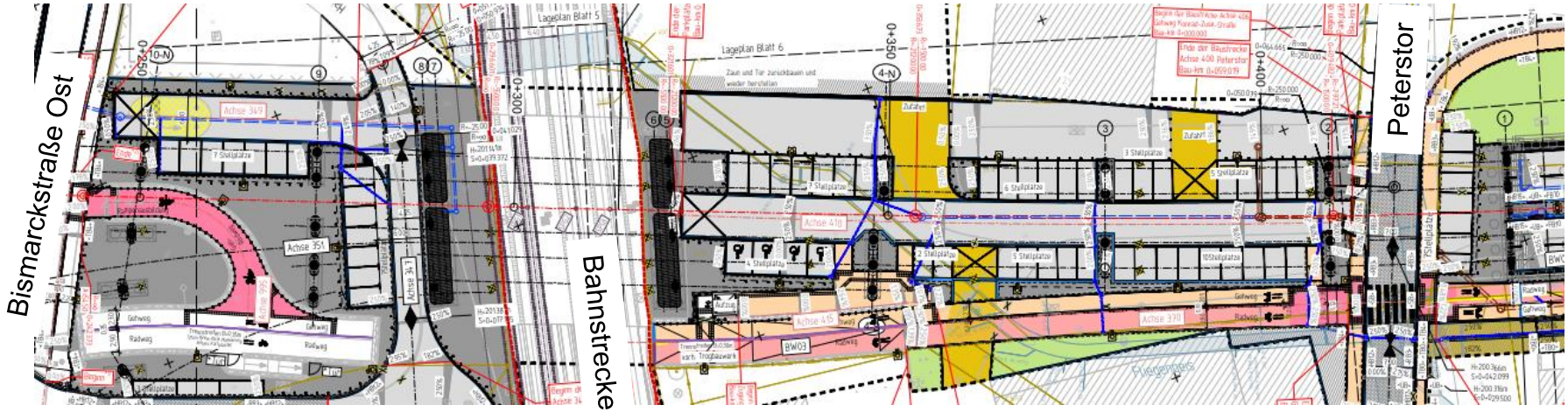


Kl. Industriestraße

Frankfurter Straße/ B324

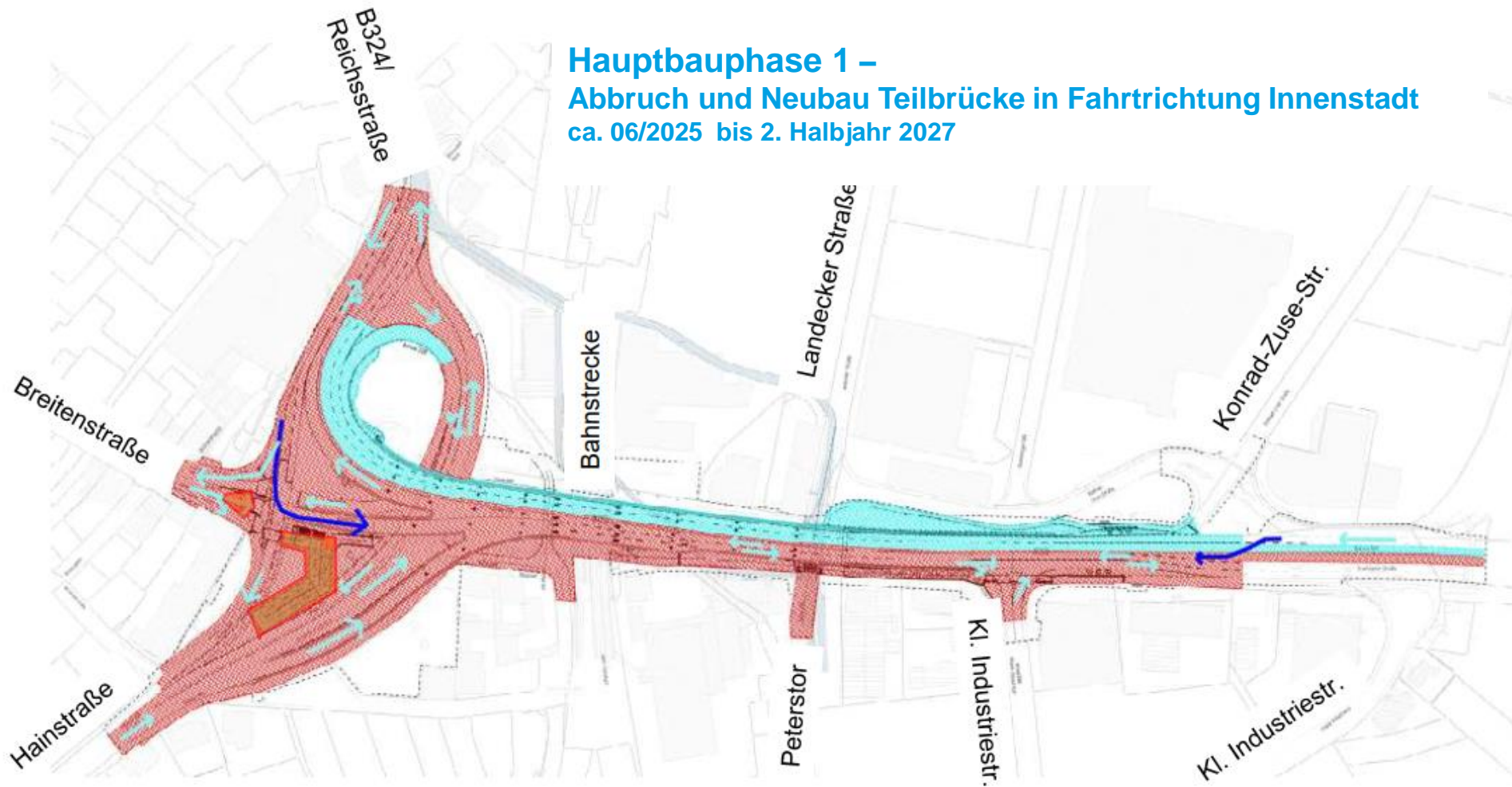


Herstellung neuer Parkplätze unter der Brücke; Umbau Rampe in Unterführung

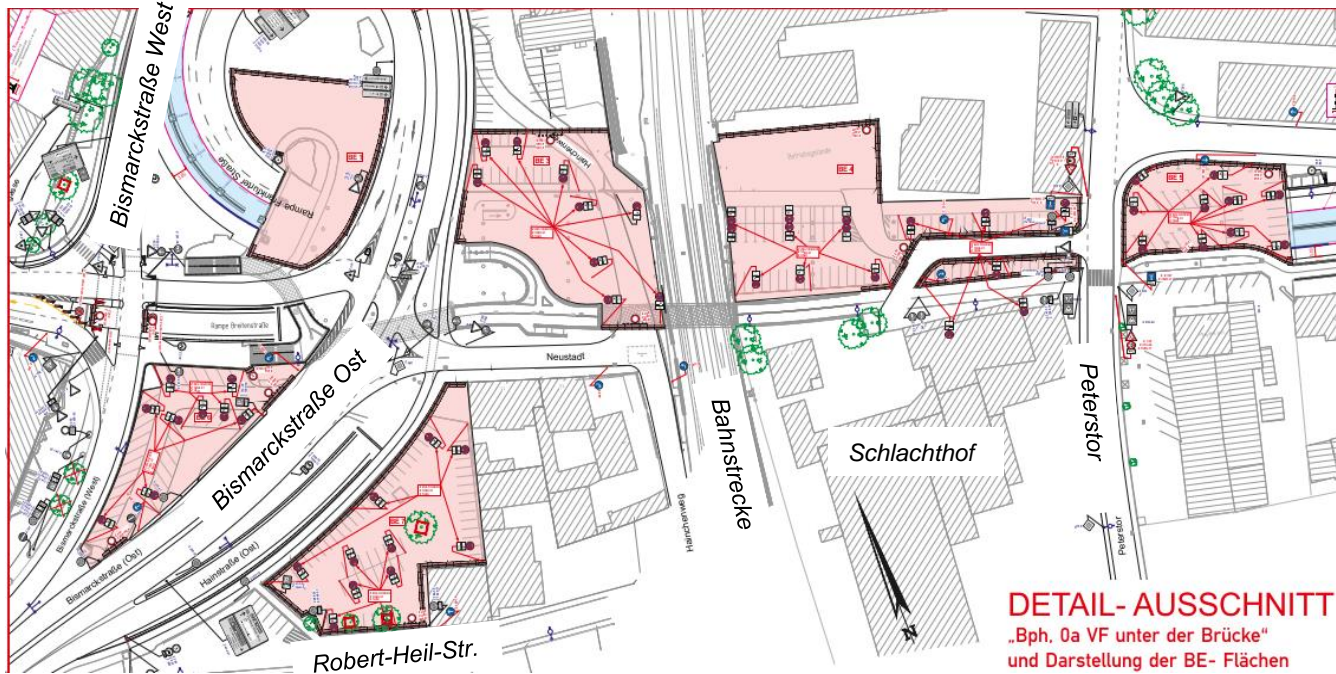


4. Bauablauf mit Verkehrsführung

Hauptbauphase 1 – Abbruch und Neubau Teilbrücke in Fahrtrichtung Innenstadt ca. 06/2025 bis 2. Halbjahr 2027



Baustelleneinrichtungsflächen

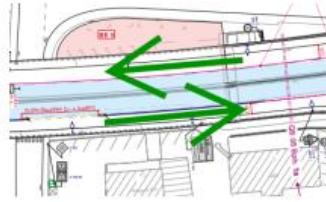


DETAIL- AUSSCHNITT
„Bph. 0a VF unter der Brücke“
und Darstellung der BE- Flächen

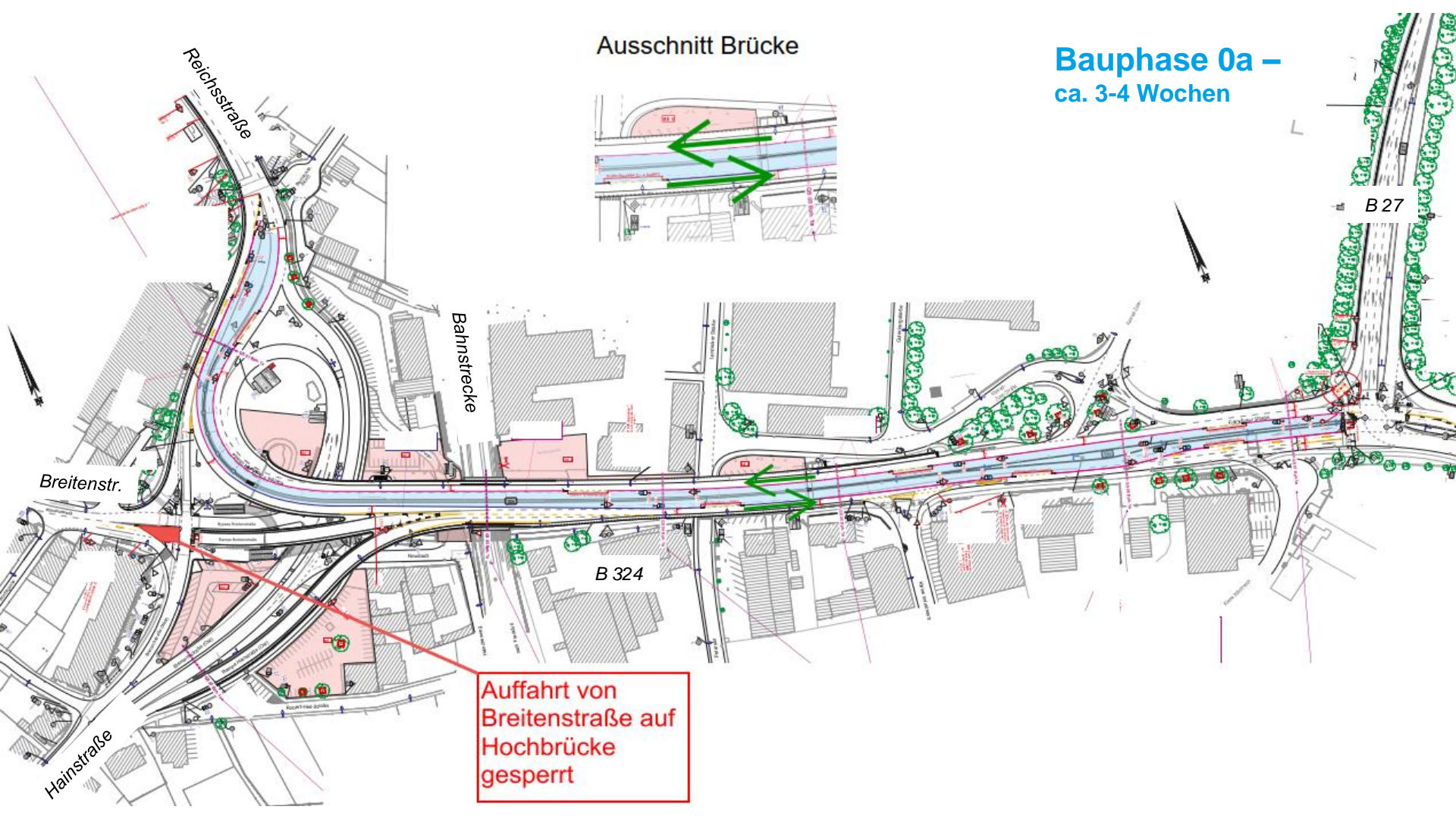
Für die Baustelleneinrichtung müssen sämtliche Parkplätze unter und seitlich der Brücke entfallen



Ausschnitt Brücke



Bauphase 0a –
ca. 3-4 Wochen



Breitenstr.

Bahnstrecke

B 324

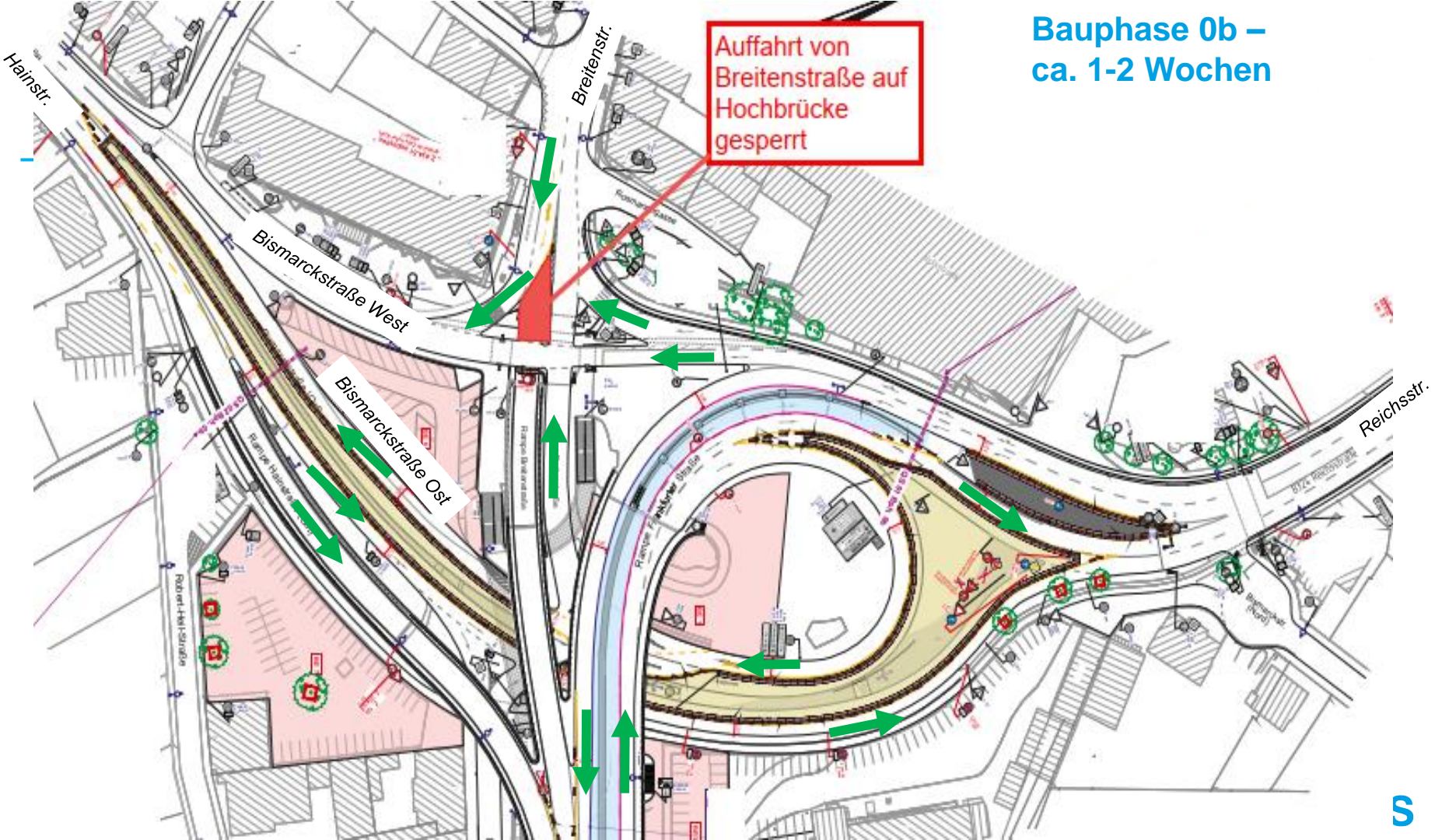
B 27

Auffahrt von
Breitenstraße auf
Hochbrücke gesperrt

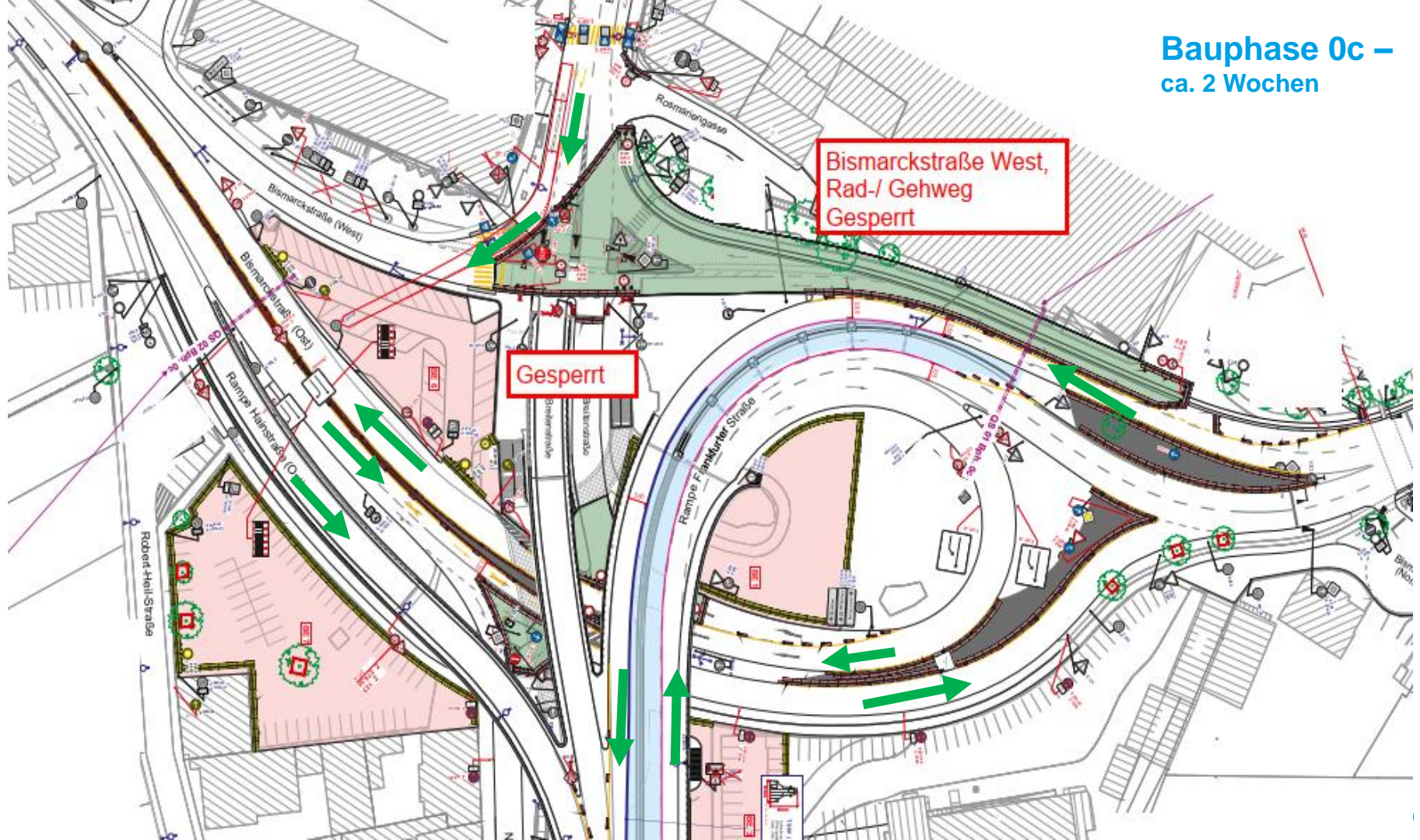
Hainstraße

**Bauphase 0b –
ca. 1-2 Wochen**

**Auffahrt von
Breitenstraße auf
Hochbrücke
gesperrt**



Bauphase 0c –
ca. 2 Wochen

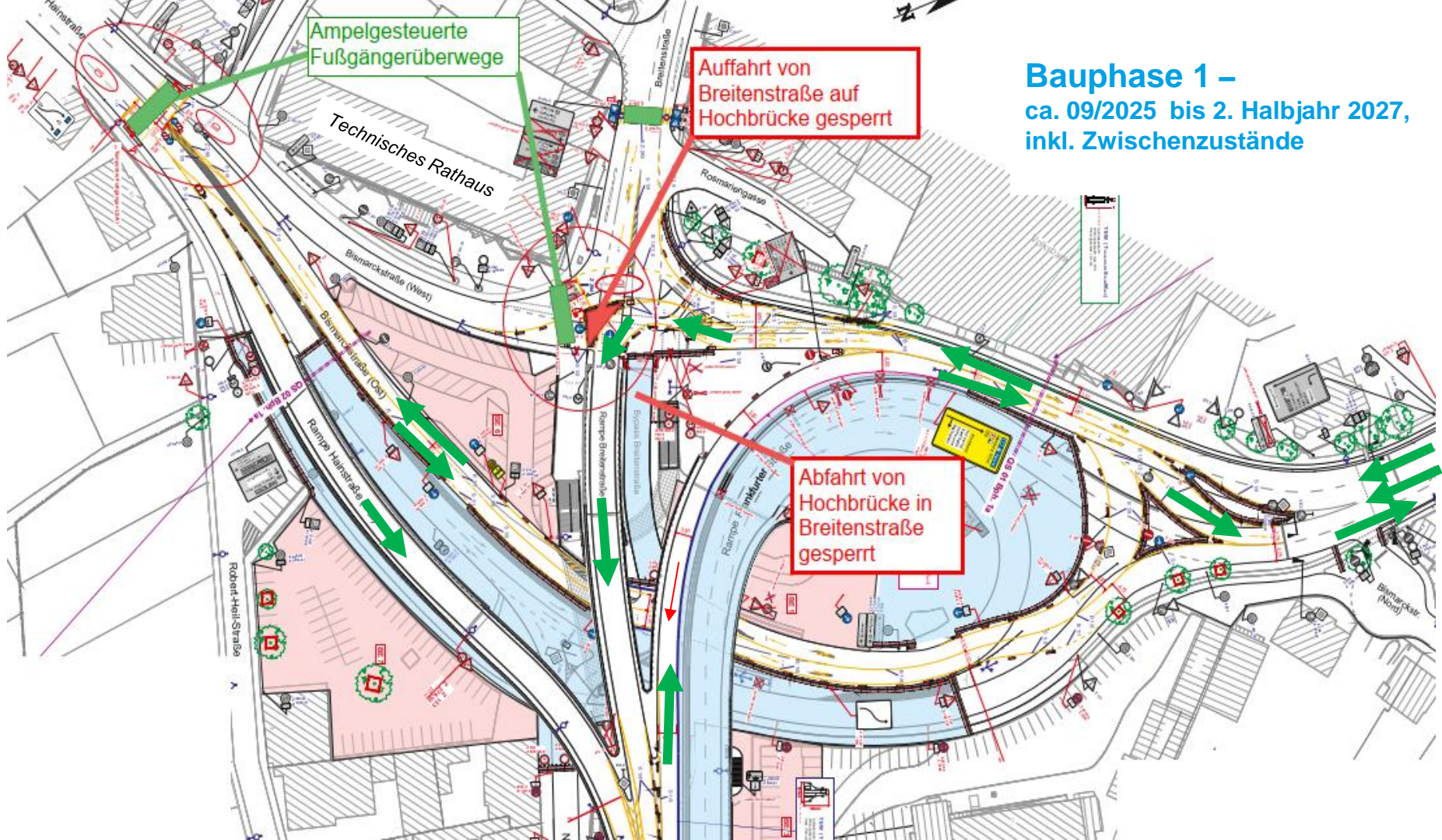


Ampelgesteuerte
Fußgängerüberwege

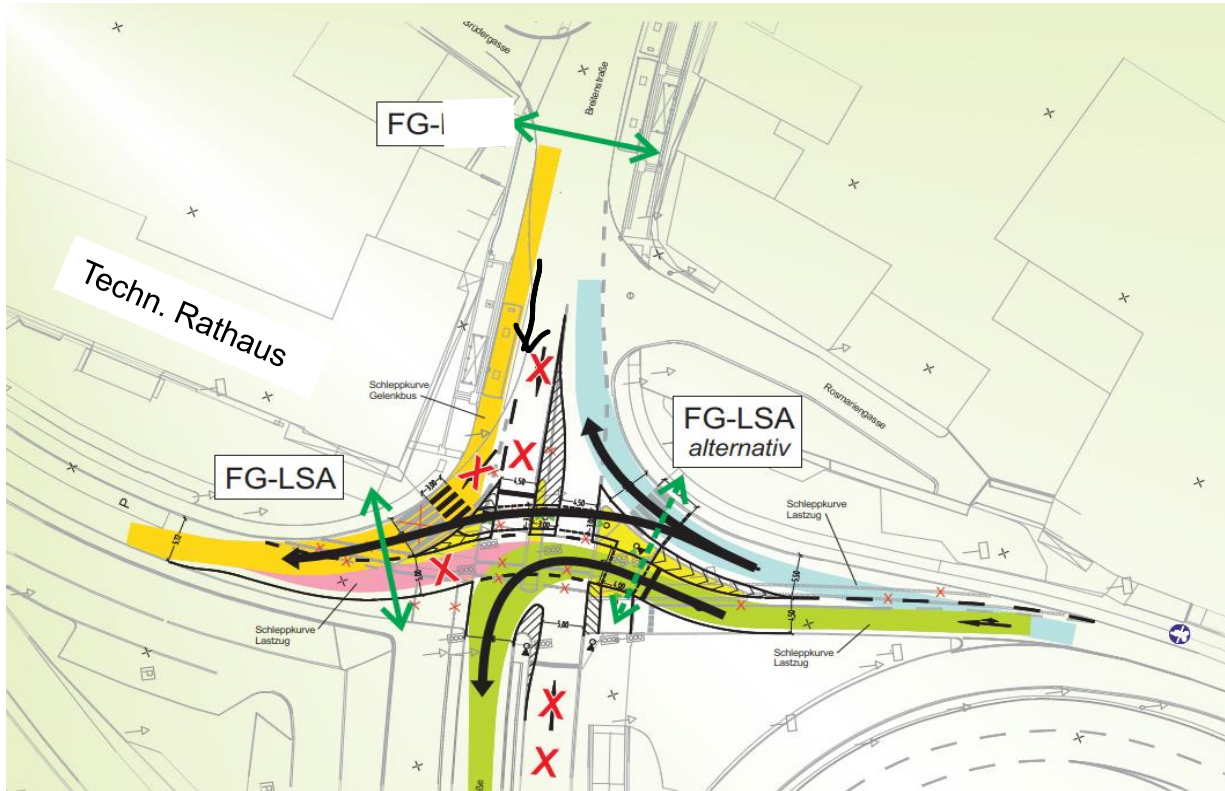
Auffahrt von
Breitenstraße auf
Hochbrücke gesperrt

Bauphase 1 –
ca. 09/2025 bis 2. Halbjahr 2027,
inkl. Zwischenzustände

Abfahrt von
Hochbrücke in
Breitenstraße
gesperrt



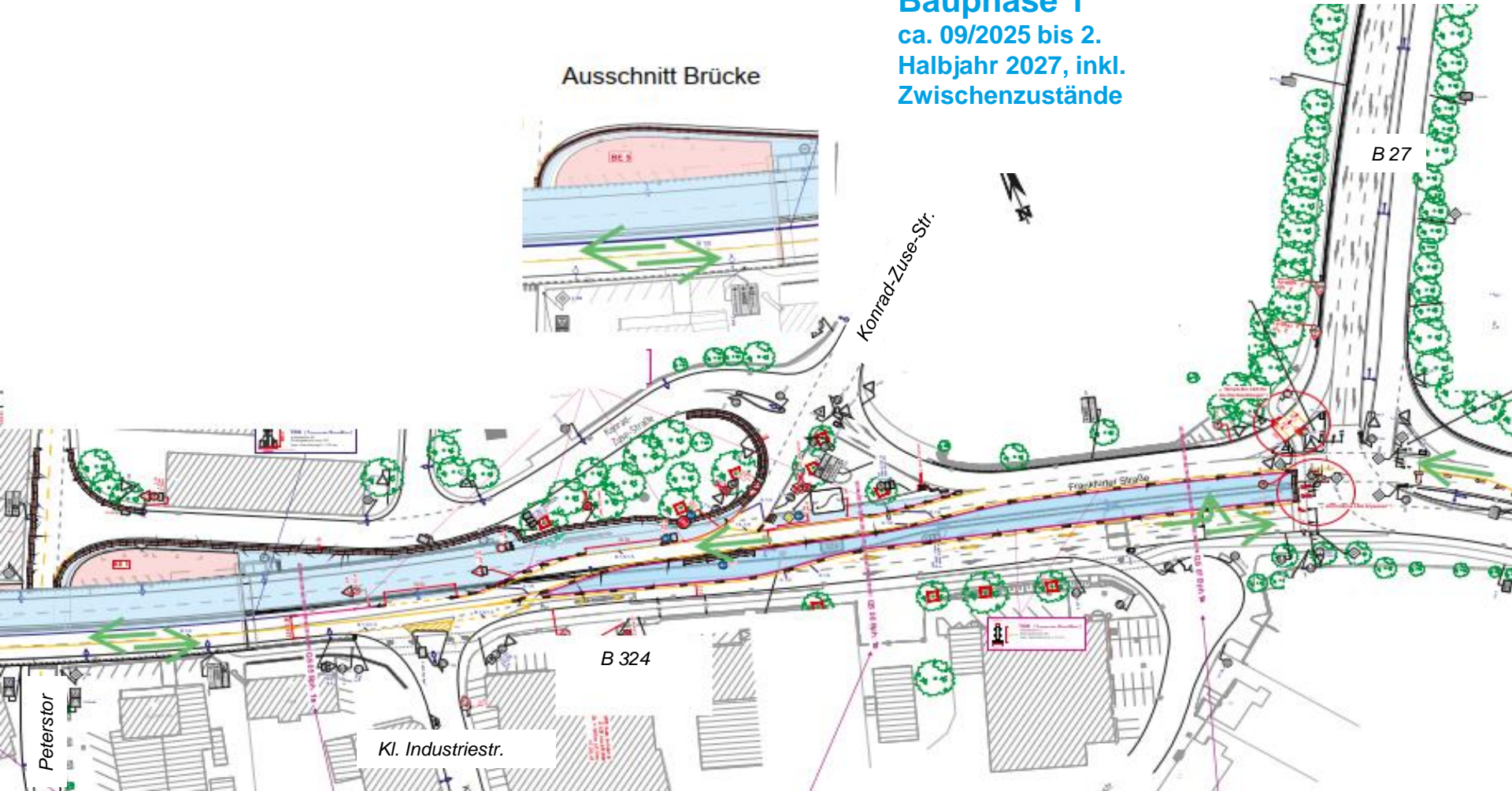
Verkehrsführung Breitenstraße/ Bismarckstraße West in der 1. Bauphase



Bauphase 1

ca. 09/2025 bis 2.
Halbjahr 2027, inkl.
Zwischenzustände

Ausschnitt Brücke



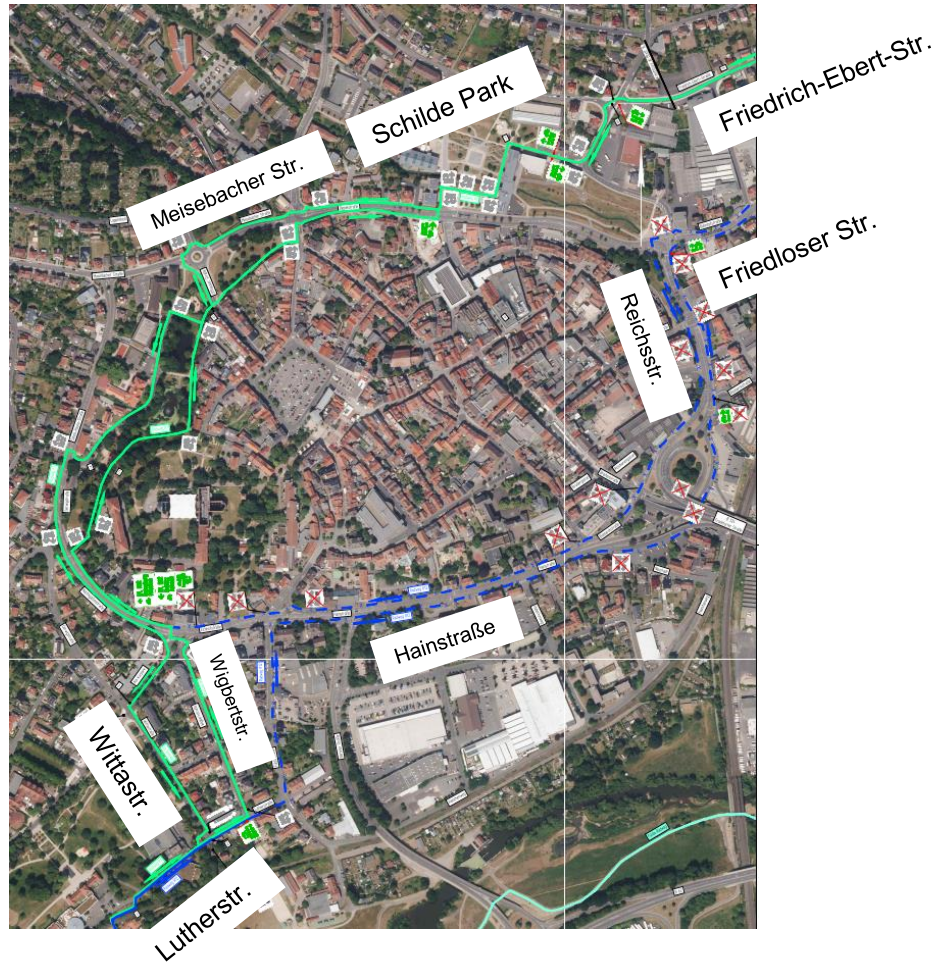
B 27

B 324

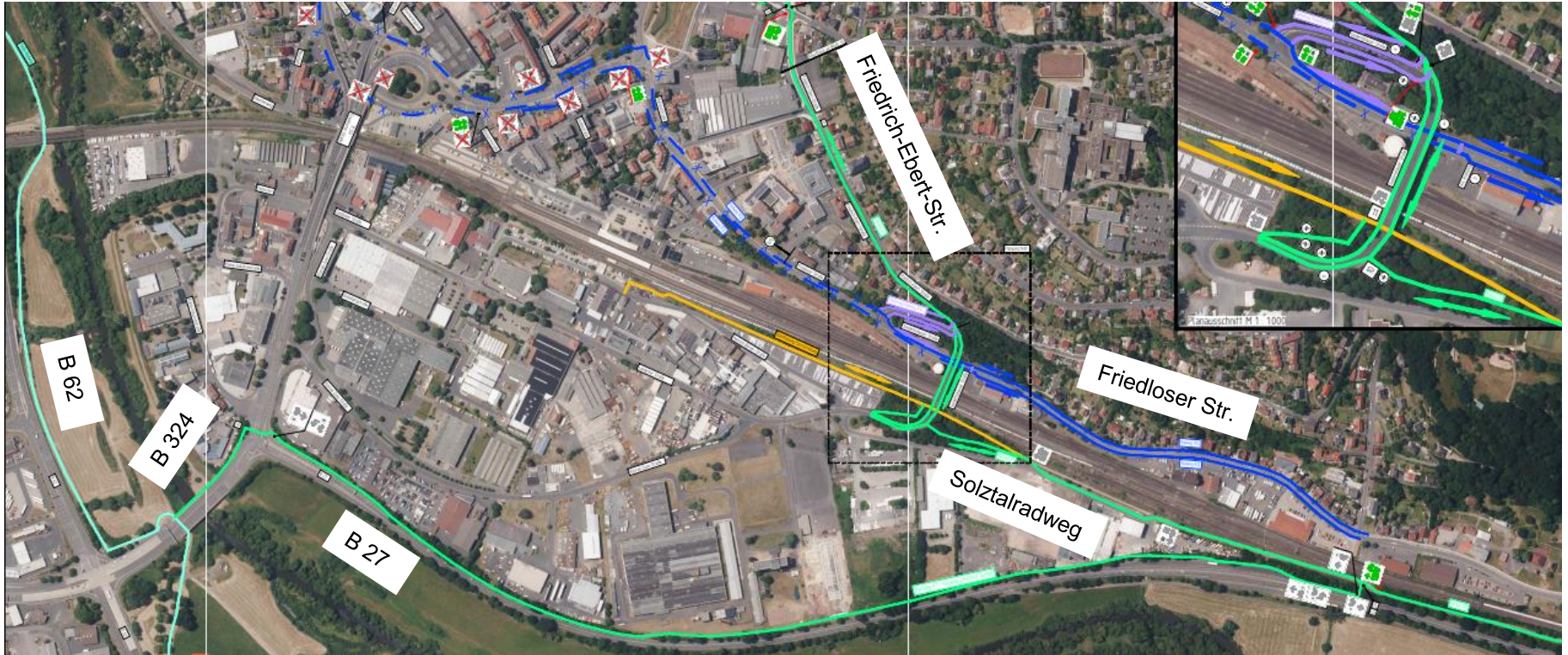
Kl. Industriestr.

Peterstor

Umleitung Radweg, Teil 1



Umleitung Radweg, Teil 2



5. Maßnahmen zum Lärm- und Erschütterungsschutz

Maßnahmen zum Schutz vor Erschütterungen und Lärm während der Bauarbeiten

- Beweissicherung vor Baubeginn
- Erschütterungs- und Lärmmonitoring während der Bauarbeiten
- Beschränkung der Arbeiten auf Tageszeiten und Werktage; Ausnahme: Abbruch der Bahnfelder
- Bei Wochenendarbeiten, z. B. beim Abbruch der Bahnfelder, erhalten die Anlieger die Möglichkeit einer kostenlosen Hotelübernachtung (wenn Überschreitungen der Grenzwerte zu erwarten sind)
- Herstellung von Fallbetten und Traggerüsten zur Reduzierung von Erschütterungen
- Ausschluss der Benutzung von den stärksten lärm erzeugenden Geräten (– z.B. schwere Abbruchhämmer)
- Verwendung von Abbruchzangen beim Abbruch der Brücke
- Tageszeitliche Beschränkung der Nutzung von Bohrhämmern zur Zerkleinerung des Abbruchmaterials